





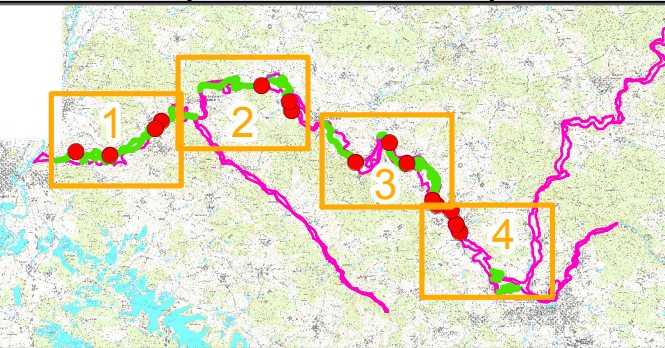
4520500 4521000 4521500 4522000 4522500 4523000 4523500 4524000 4524500 4525000

Themenkarte: Beispielhafte Verortung der Maßnahmen 11 und 12 für die Bachmuschel

-  FFH-Gebietsgrenze
-  M11a Verbesserung der Habitatverhältnisse für die Bachmuschel durch Gehölzanpflanzungen
-  M11b Verbesserung der Habitatverhältnisse für die Bachmuschel durch Uferabflachungen.
-  M12 Verbesserte Entwicklungsmöglichkeiten für den Bachmuschelbestand. Ausarbeitung eines Konzepts für die Bejagung des Bisams

Blatt 3

Originalmaßstab: 1:12.500  0 0,5 1 Kilometer



5474500
5474000
5473500
5473000
5472500
5472000
5471500

