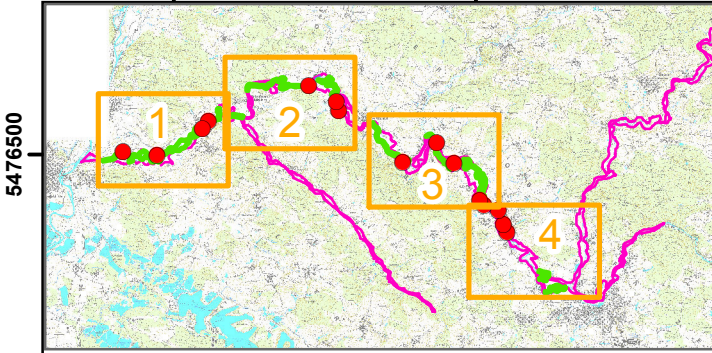


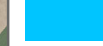



4516000 4516500 4517000 4517500 4518000 4518500 4519000 4519500 4520000 4520500



Themenkarte: Beispielhafte Verortung der Maßnahmen 11 und 12 für die Bachmuschel

-  FFH-Gebietsgrenze
-  M11a Verbesserung der Habitatverhältnisse für die Bachmuschel durch Gehölzanpflanzungen
-  M11b Verbesserung der Habitatverhältnisse für die Bachmuschel durch Uferabflachungen.
-  M12 Verbesserte Entwicklungsmöglichkeiten für den Bachmuschelbestand. Ausarbeitung eines Konzepts für die Bejagung des Bisams

Blatt 2

Originalmaßstab: 1:12.500



5476500

5476000

5475500

5475000

5474500

5473500

