

4512000

4512500

4513000

4513500

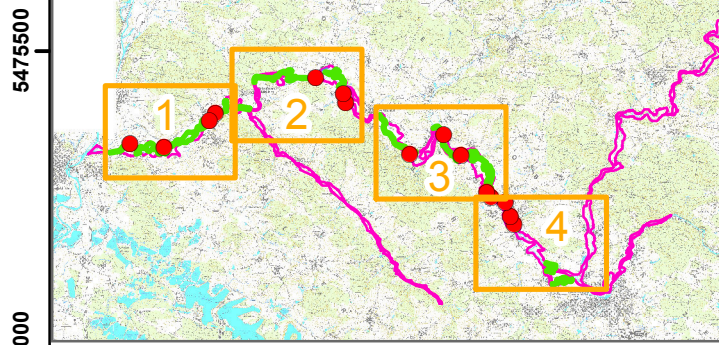
4514000

4514500

4515000

4515500

4516000



5475000

5474500





5474000

5473500

5473000

5472500

Themenkarte: Beispielhafte Verortung der Maßnahmen 11 und 12 für die Bachmuschel

-  FFH-Gebietsgrenze
-  M11a Verbesserung der Habitatverhältnisse für die Bachmuschel durch Gehölzanpflanzungen
-  M11b Verbesserung der Habitatverhältnisse für die Bachmuschel durch Uferabflachungen.
-  M12 Verbesserte Entwicklungsmöglichkeiten für den Bachmuschelbestand. Ausarbeitung eines Konzepts für die Bejagung des Bismas

Blatt 1

Originalmaßstab: 1:12.500