

FFH-Gebietsgrenze

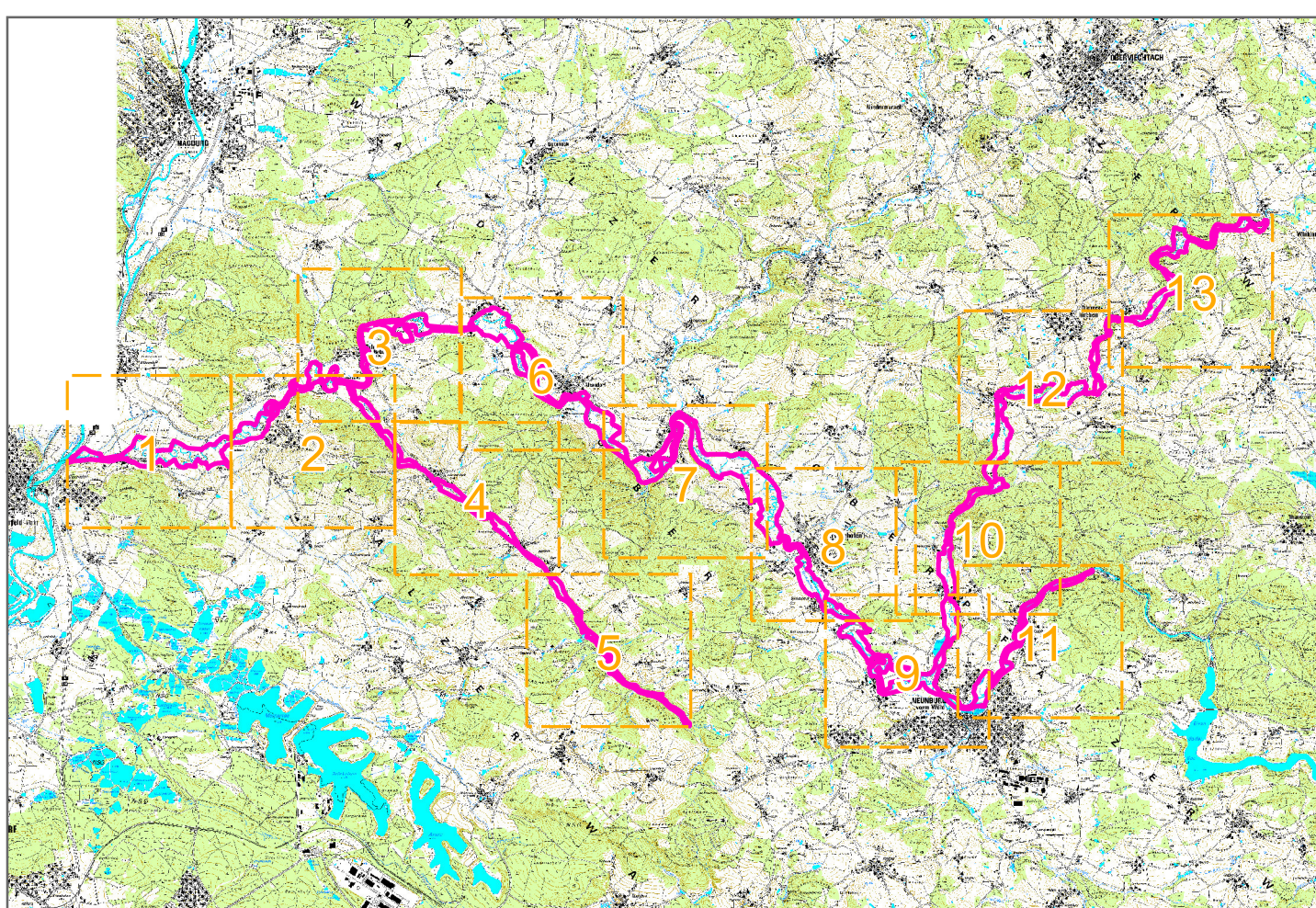
Lebensraumtypen - im Standard-Datenbogen genannt

- 3150 Nährstoffreiche Stillgewässer
- 3260 Fließgewässer mit flutender Wasservegetation
- 6230* Artenreiche Borstgrasrasen
- 6430 Feuchte Hochstaudenfluren
- 6510 Magere Flachland-Mähwiesen
- 91E0* Auenwälder mit *Alnus glutinosa* und *Fraxinus excelsior* (C)

Die Beschriftung der Offenlandflächen erfolgt einzelflächenweise und enthält eine gebiets eindeutige Nummer sowie die flächenbezogene Bewertung. Die Gesamtbewertung der Waldlebensraumtypen ist in Klammern hinter der entsprechenden Schutzgutbezeichnung in der Legende genannt. Kurzdefinition der Erhaltungszustände sind A = sehr gut, B = gut und C = mittel bis schlecht.

Zusatzinformationen

- Gesetzlich geschützte Biotope (§ 30 BNatSchG u. Art. 23 BayNatSchG, nur im Offenland dargestellt)



Managementplanung
FFH-Gebiete 6639-371
„Talsystem von Schwarzach, Auerbach und Ascha“

Karte 2.1 Bestand und Bewertung - Lebensraumtypen Behörde

Blatt: 7 von 13	Kartenfertigung: 12.06.2018
Bearbeitung: Regierung der Oberpfalz	
Bayerische Landesanstalt für Wald und Forstwirtschaft	
Planungsbüro: ifanos Landschaftsökologie, Nürnberg	

Originalmaßstab: 1:5.000

Geobasisdaten:
 Bayerische Vermessungsverwaltung (www.geodaten.bayern.de)
 Fachdaten:
 Bayerisches Landesamt für Umwelt (www.lfu.bayern.de)
 Bayerische Forstverwaltung (www.forst.bayern.de)

0 50 100 200 300 400 Meter