

FFH-Gebietsgrenze

Arten (Anhang II FFH-RL) - im Standard-Datenbogen genannt

Tagfalter

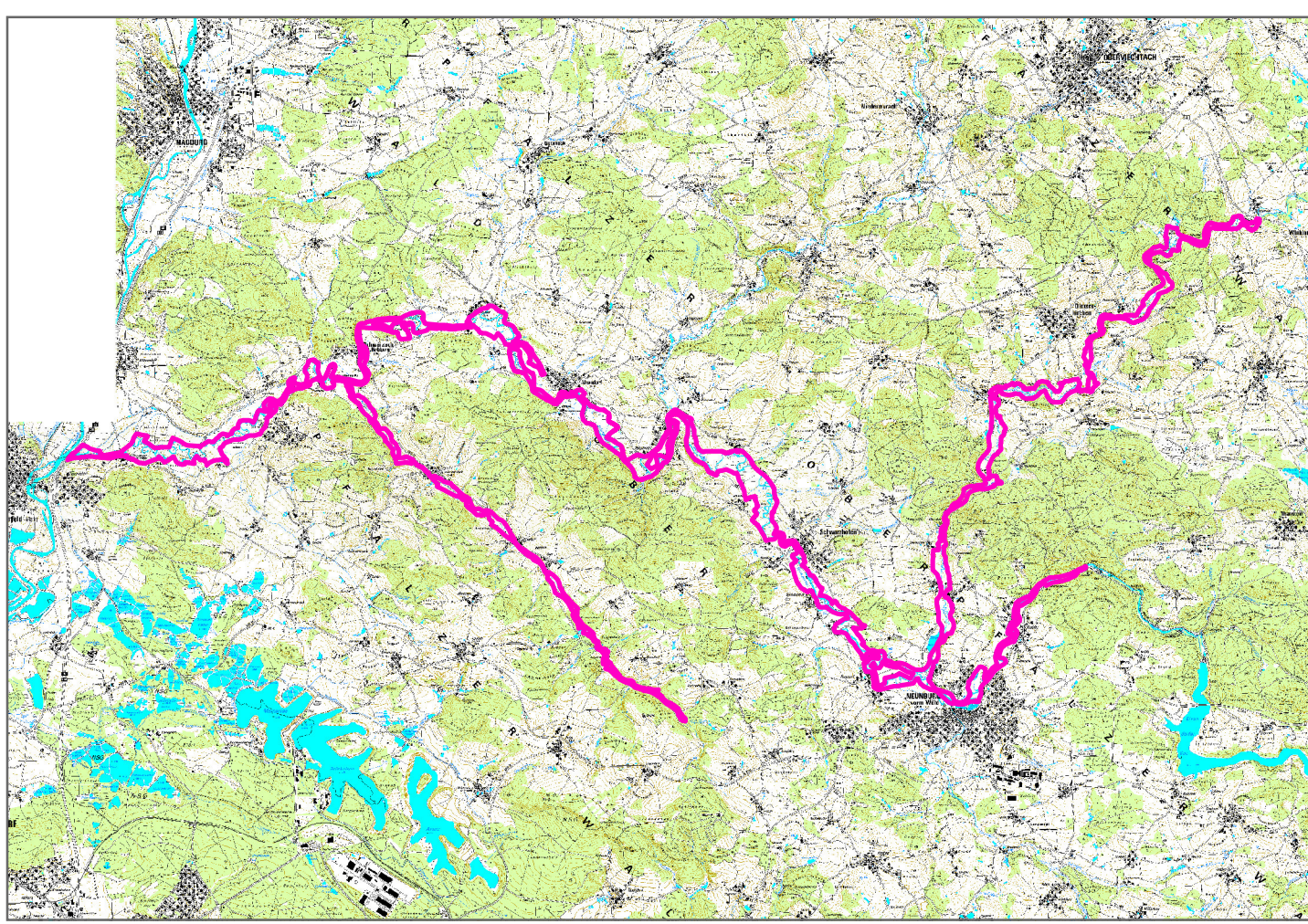
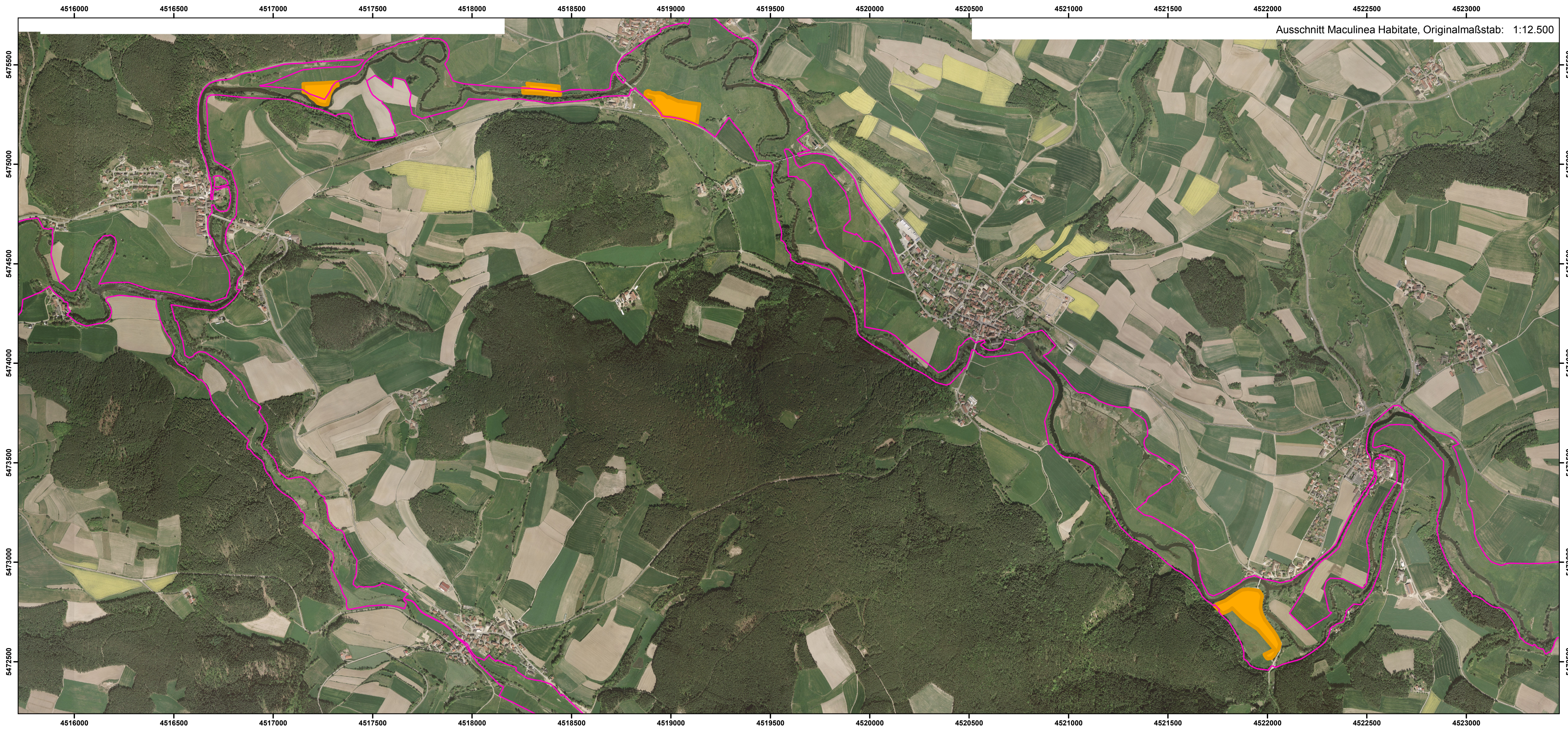
1061 Dunkler Wiesenknopf-Ameisenbläuling, *Maculinea nausithous* (C)

Libellen

1037 Grüne Keiljungfer, *Ophiogomphus cecilia* (B) [Ascha, Auerbach, Schwarzach]

Weichtiere

1032 Gemeine Flussmuschel, *Unio crassus*, (B) [Schwarzach]



Managementplanung
FFH-Gebiete 6639-371
„Talsystem von Schwarzach, Auerbach und Ascha“

Karte 2.2 Bestand und Bewertung - Habitate **Behörde**

Blatt: 1 von 1 **Kartenfertigung:** 12.06.2018

Bearbeitung: Regierung der Oberpfalz

Bayerische Landesanstalt für Wald und Forstwirtschaft

Planungsbüro: ifanos Landschaftsökologie, Nürnberg

Originalmaßstab: 1:37.500

Geobasisdaten: Bayerische Vermessungsverwaltung (www.geodaten.bayern.de)
 Fachdaten: Bayerisches Landesamt für Umwelt (www.lfu.bayern.de)
 Bayerische Forstverwaltung (www.forst.bayern.de)

0 0,5 1 2 Kilometer

