

FFH-Gebietsgrenze

**Lebensraumtypen - im Standard-Datenbogen genannt**

- 3260 Fließgewässer mit flutender Wasservegetation
- 6110 Lückige basophile oder Kalk-Pionierrasen (in zahlreichen Komplexen vorhanden)
- 6210(\*) Naturnahe Kalk-Trockenrasen und deren Verbuchungsstadien (Festuco-Brometalia) (\*besondere Bestände mit bemerkenswerten Orchideen)
- 6430 Feuchte Hochstaudenfluren
- 6510 Magere Flachland-Mähwiesen
- 8160\* Kalkhaltige Schutthalden der collinen bis montanen Stufe Mitteleuropas
- 8210 Kalkfelsen mit Felspaltenvegetation
- 8310 Nicht touristisch erschlossene Höhlen [aus Biotopschutzgründen nicht dargestellt]
- 9150 Mitteleuropäischer Orchideen-Kalk-Buchenwald (B)
- 91E0\* Auenwälder mit *Alnus glutinosa* und *Fraxinus excelsior* (B)
- 91U0 Kiefernwälder der sarmatischen Steppe [Dieser Lebensraumtyp stand zum Zeitpunkt der Bearbeitung nicht im Standard-Datenbogen des Gebietes und es lagen keine Erhaltungsziele vor. Eine Bewertung des Erhaltungszustandes wurde daher von Seiten der Forstverwaltung nicht vorgenommen.]

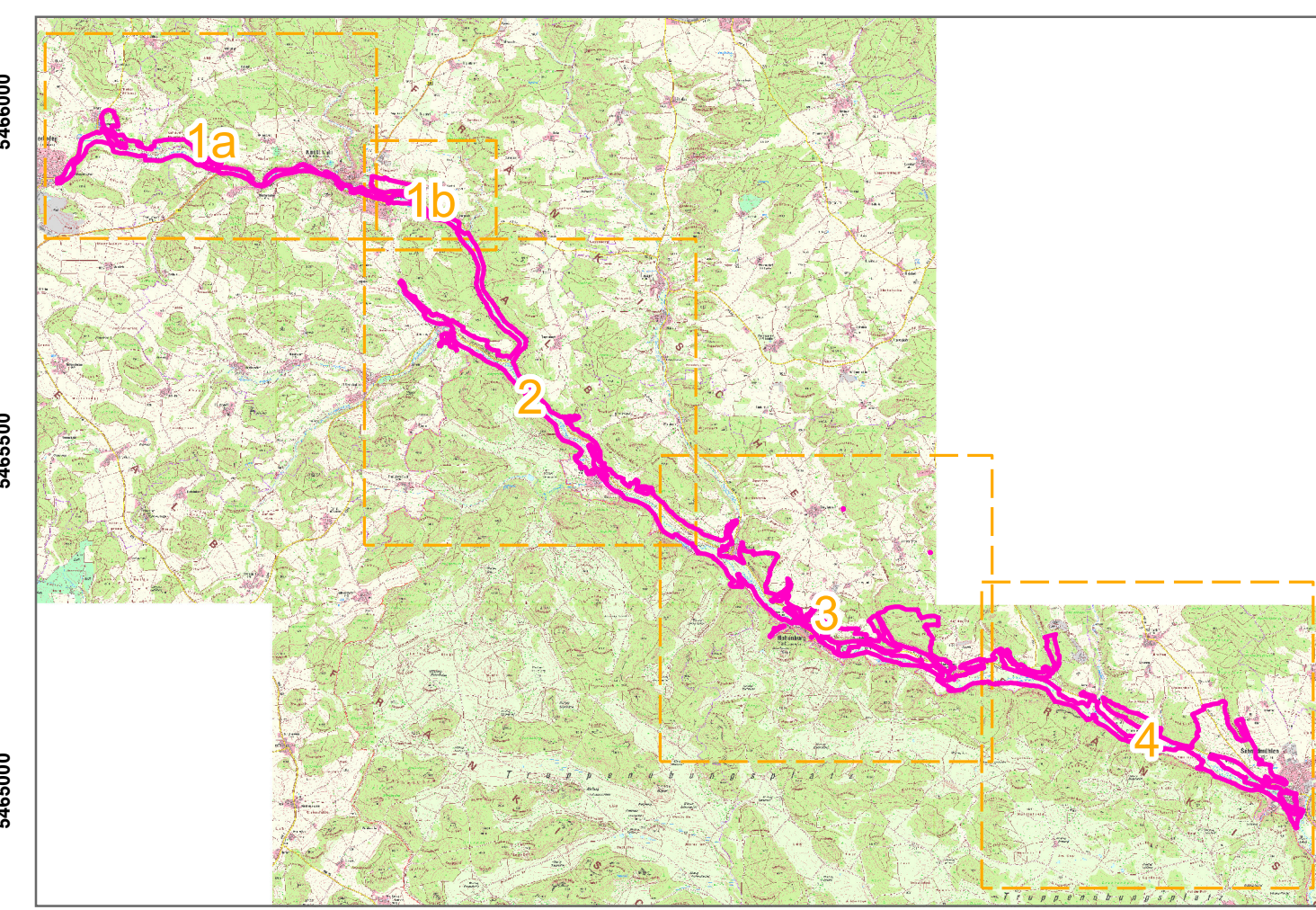
**Lebensraumtypen - nicht im Standard-Datenbogen genannt**

- 5130 Formationen von *Juniperus communis* auf Kalkheiden und -rasen
- 7230 Kalkreiche Niedermoore

Die Beschreibung der Offenlandflächen erfolgt einzelflächenweise und enthält eine gebiets eindeutige Nummer, die flächenbezogene Bewertung des (Haupt-)Lebensraumtyps, ggf. ein Komplexkennzeichen (K) und ggf. ein Sternchen (\*) bei prioritären Lebensraumtypen (vom Verschwinden bedrohte Lebensraumtypen und Arten)  
Die Gesamtbewertung der Waldlebensraumtypen ist in Klammern hinter der entsprechenden Schutzgutbezeichnung in der Legende genannt.  
Die Bewertung der Arten wird in Klammern in der Legende angegeben.  
Kurzdefinition der Erhaltungszustände sind A = sehr gut, B = gut und C = mittel bis schlecht.

**Zusatzinformationen**

Gesetzlich geschützte Biotope (§ 30 BNatSchG u. Art. 23 BayNatSchG, nur im Offenland dargestellt)



**Managementplanung**  
**FFH-Gebiete 6636-371 „Lauterachtal“ und 6636-301 „Fledermausquartiere um Hohenburg“**

**Karte 2.1 Bestand und Bewertung - Lebensraumtypen**

Blatt: 2 von 4  
 Kartenerfertigung: 28.06.2017

Bearbeitung:  
 Regierung der Oberpfalz

Bayerische Landesanstalt für Wald und Forstwirtschaft

Planungsbüro: IVL, Georg-Eger-Straße 1b, 91334 Hemhofen

Originalmaßstab: 1:10.000

Geobasisdaten:  
 Bayerische Vermessungsverwaltung (www.geodaten.bayern.de)  
 Fachdaten:  
 Bayerisches Landesamt für Umwelt (www.fu.bayern.de)  
 Bayerische Forstverwaltung (www.forst.bayern.de)