

FFH-Gebietsgrenze

Arten (Anhang II FFH-RL) - im Standard-Datenbogen genannt

Fische und Rundmäuler

1093* Steinkrebs, *Austropotamobius torrentium* (C)
 ●●●● Habitat / Gewässerabschnitt mit Nachweis
 ●●●● Potentielles Habitat ohne Nachweis

1096 Bachneunauge, *Lampetra planeri* (B)
 ——— Habitats im gesamten Verlauf der Lauterach, vor allem Stellen mit nicht verfestigten Sandbänken

1163 Groppe, Mühlkoppe, *Cottus gobio* (B)
 ——— Habitats im gesamten Verlauf der Lauterach, vor allem gut strukturierte Bereiche mit starker Strömung

Fledermäuse

1304 Große Hufeisennase, *Rhinolophus ferrumequinum* (B)
 ■ Wochenstube
 ▨ Jagdhabitat (Schematische Darstellung: Magerrasen, lichte Wälder, beweidete Flächen und halboffene Buschlandschaften innerhalb des FFH-Gebietes, im Umkreis von 6 km um die Wochenstube, sind Jagdhabitats besonderer Bedeutung)

1324 Großes Mausohr, *Myotis myotis* (B)
 ■ Wochenstube
 ● Sommerquartier
 ▨ Jagdhabitat (Schematische Darstellung: Wiesen, Weiden, Magerrasen und Wälder (Bestandsalter >40Jahre) innerhalb des gesamten FFH-Gebietes sind Jagdhabitats)

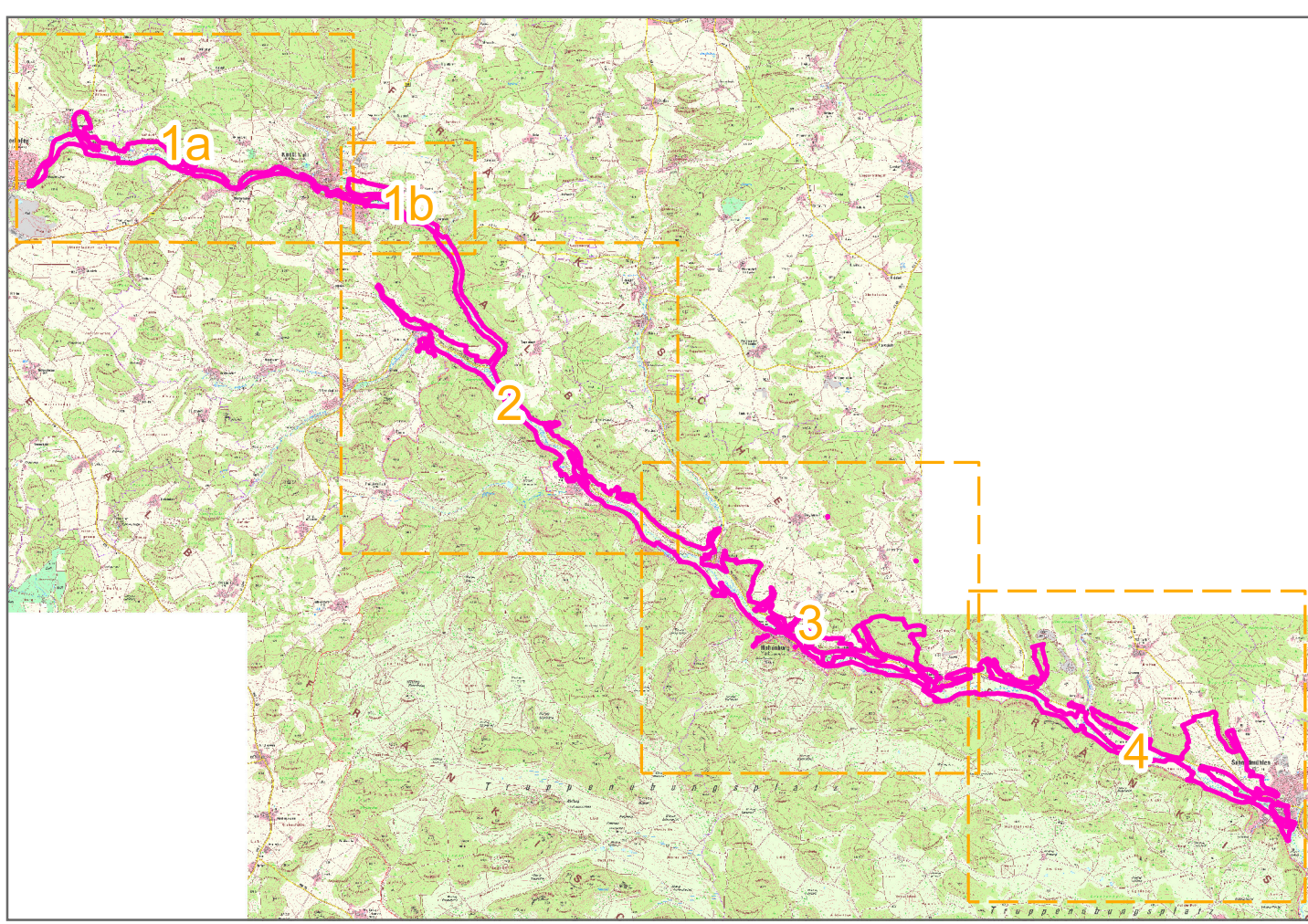
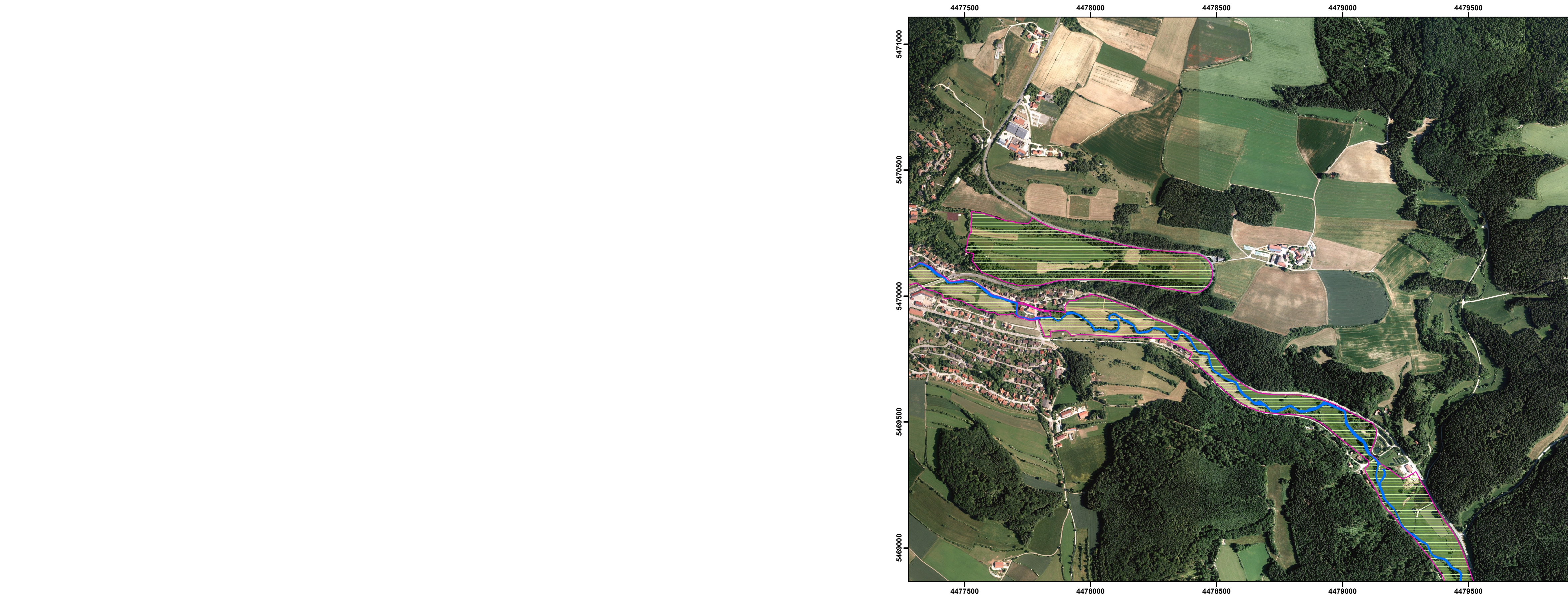
Säugetiere

1337 Biber, *Castor fiber* (B)
 - - - - - Biberreviere

Die Bewertung der Arten wird in Klammern in der Legende angegeben.
 Kurzdefinition der Erhaltungszustände sind A = sehr gut, B = gut und C = mittel bis schlecht.

Arten (Anhang II FFH-RL) – aufgrund besonderer Gefährdung nicht oder nur teilweise dargestellt

1304 Große Hufeisennase, *Rhinolophus ferrumequinum*
1324 Großes Mausohr, *Myotis myotis*
1902 Frauenschuh, *Cypripedium calceolus*



Managementplanung
FFH-Gebiete 6636-371 „Lauterachtal“ und 6636-301 „Fledermausquartiere um Hohenburg“

Karte 2.2 Bestand und Bewertung – Arten (Anhang II FFH-RL)

Blatt: 1 von 4
Kartenfertigung: 28.06.2017

Bearbeitung:
 Regierung der Oberpfalz

Bayerische Landesanstalt für Wald und Forstwirtschaft
 Institut für Vegetationskunde und Landschaftsökologie

Planungsbüro: IVL, Georg-Eger-Straße 1b, 91334 Hemhofen

Originalmaßstab: 1:10.000

Geobasisdaten:
 Bayerische Vermessungsverwaltung (www.geodaten.bayern.de)
 Fachdaten:
 Bayerisches Landesamt für Umwelt (www.lfu.bayern.de)
 Bayerische Forstverwaltung (www.forst.bayern.de)

0 50 100 200 300 400 500 Meter

N