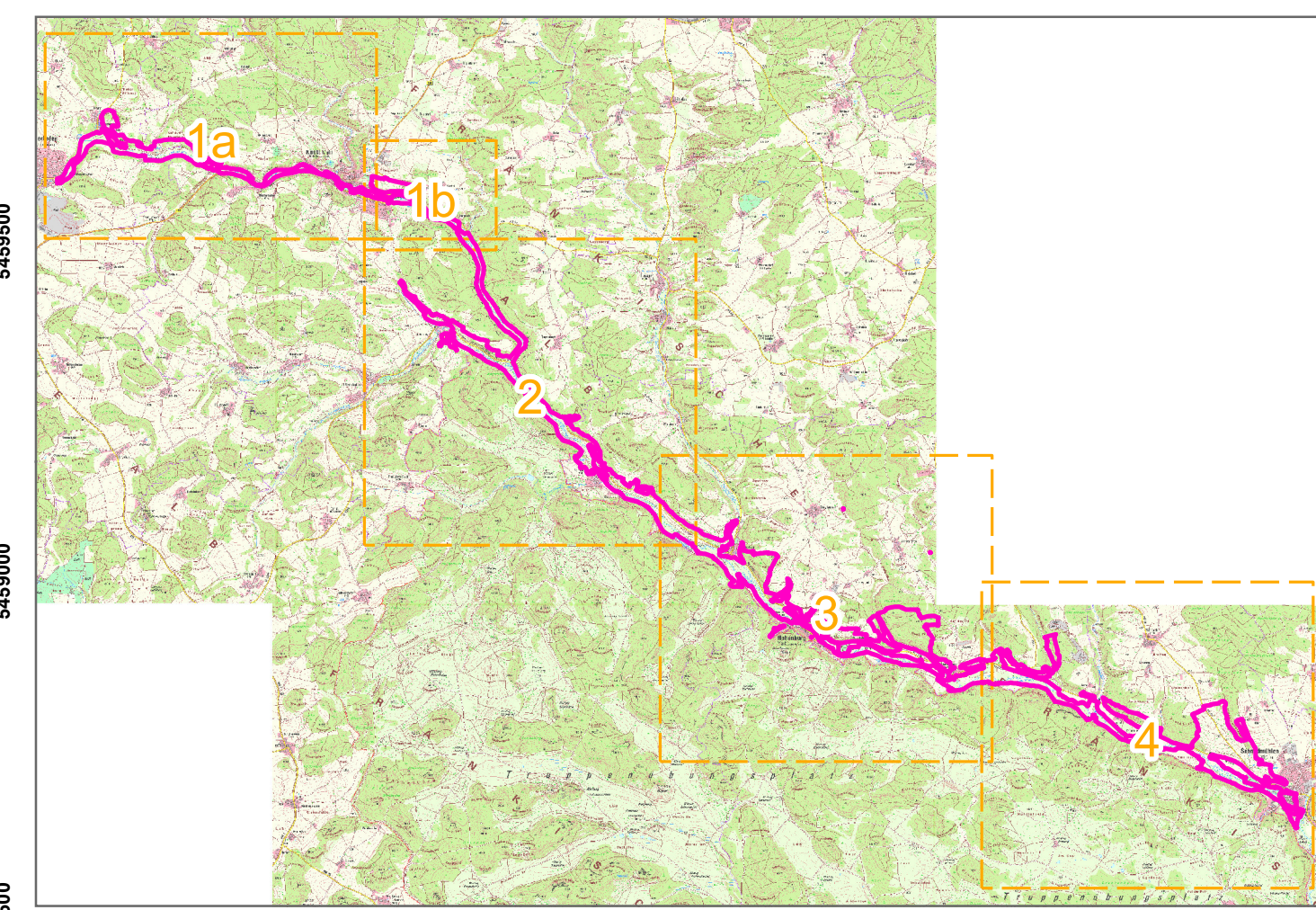


- FFH-Gebietsgrenze
- Wasserschutzgebietszonen I, II, III, III B2
- Maßnahmen im Offenland**
- Pufferstreifen um Biotop ausweisen
- ◊ Wasserhaushalt wiederherstellen
- Pufferstreifen um Biotop ausweisen (mind. 5 m breit)
- Pufferstreifen um Biotop ausweisen (mind. 5 m breit) und diesen regelmäßig mähen
- regelmäßige Beweidung
- regelmäßige Mahd
- gelegentliche Beweidung
- gelegentliche Mahd oder Beweidung
- Mahd mit Handmotormäher bzw. Freischneider
- Entfernung / Auslichtung von Gehölzaufwuchs
- * langfristiger Gehölzumbau (Fichten entfernen)
- langfristiger Gehölzumbau (Grauerle entfernen)
- Beseitigung von Ablagerungen
- Beseitigung von angrenzender Beeinträchtigung (siehe Text)
- Maßnahmen im Jagdhabitat der Großen Hufeisennase: Erhalt von Leitlinien und Verbundstrukturen (halboffene Gehölzbestände im Kontakt zu Extensivgrünland) von und zu Jagdhabitaten im weiteren Umfeld der Wochenstube in Hohenburg (mind. 2 km-Umfeld). Erhalt halboffener lichter Waldstrukturen. Freihalten der Straßenränder von Gehölzstrukturen.
- Zur Zeit keine Maßnahmen, Entwicklung beobachten
- Ohne Verortung Aufschub von Maßnahmen zur Verbesserung der Durchgängigkeit der Fließgewässer im Oberlauf (s. Text)
- Ohne Darstellung Beseitigung von Sohlablagerungen
- Ohne Darstellung Erhalt von gewässerbegleitenden Auwäldern und Auengebüschen
- Ohne Darstellung Extensivierung von Gewässerrandstreifen
- Ohne Darstellung Öffentlichkeitsarbeit/Schulung von Nutzergruppen (Krebspest/Bibermanagement)
- Ohne Darstellung Initiierung eines Artenhilfsprogramms „Steinkrebs“
- Ohne Darstellung Erhalt und Betreuung des Fledermaushauses inklusive Keller
- Maßnahmen im Wald**
- 100 Fortführung der naturnahen Behandlung (siehe Text)
- Maßnahmen im Jagdhabitat der Großen Hufeisennase und des Großen Mausohrs: Fortführung der naturnahen Behandlung der Wälder sowie Förderung der lebensraumtypischen Baumarten und des strukturreichen Waldaufbaus
- Maßnahmen aufgrund besonderer Gefährdung von Arten nicht dargestellt**
- Ohne Darstellung Fortführung der naturnahen Behandlung
- Ohne Darstellung Fahrspuren durch Erschließungsplanung vermeiden
- Ohne Darstellung Nährstoffeinträge vermeiden
- Ohne Darstellung Ermitteln von Fuchs und Dachs genutzter Nebeneingänge und Verschließen dieser Zutrittsportalen
- Ohne Darstellung Besucherlenkung/ Regelung der Freizeitnutzung; Erhalt der Störungsarmut



Managementplanung
FFH-Gebiete 6636-371 „Lauterachtal“ und 6636-301 „Fledermausquartiere um Hohenburg“

Karte 3 Maßnahmen

Blatt: 4 von 4 Kartenerfertigung: 22.01.2018

Bearbeitung: Regierung der Oberpfalz

Bayerische Landesanstalt für Wald und Forstwirtschaft

Planungsbüro: IVL, Georg-Eger-Straße 1b, 91334 Hemhofen

Originalmaßstab: 1:10.000

Geobasisdaten: Bayerische Vermessungsverwaltung (www.geodaten.bayern.de)
 Fachdaten: Bayerisches Landesamt für Umwelt (www.lfu.bayern.de)
 Bayerische Forstverwaltung (www.forst.bayern.de)