

**FFH-Gebietsgrenze**

**Arten (Anhang II FFH-RL) - im Standard-Datenbogen genannt**

**Fische und Rundmäuler**

**1093\* Steinkrebs, *Austropotamobius torrentium* (C)**  
 ●●●● Habitat / Gewässerabschnitt mit Nachweis  
 ●●●● Potentielles Habitat ohne Nachweis

**1096 Bachneunauge, *Lampetra planeri* (B)**  
 ——— Habitats im gesamten Verlauf der Lauterach, vor allem Stellen mit nicht verfestigten Sandbänken

**1163 Groppe, Mühlkoppe, *Cottus gobio* (B)**  
 ——— Habitats im gesamten Verlauf der Lauterach, vor allem gut strukturierte Bereiche mit starker Strömung

**Fledermäuse**

**1304 Große Hufeisennase, *Rhinolophus ferrumequinum* (B)**  
 ■ Wochenstube  
 ▨ Jagdhabitat (Schematische Darstellung: Magerrasen, lichte Wälder, beweidete Flächen und halboffene Buschlandschaften innerhalb des FFH-Gebietes, im Umkreis von 6 km um die Wochenstube, sind Jagdhabitats besonderer Bedeutung)

**1324 Großes Mausohr, *Myotis myotis* (B)**  
 ■ Wochenstube  
 ● Sommerquartier  
 ▨ Jagdhabitat (Schematische Darstellung: Wiesen, Weiden, Magerrasen und Wälder (Bestandsalter >40Jahre) innerhalb des gesamten FFH-Gebietes sind Jagdhabitats)

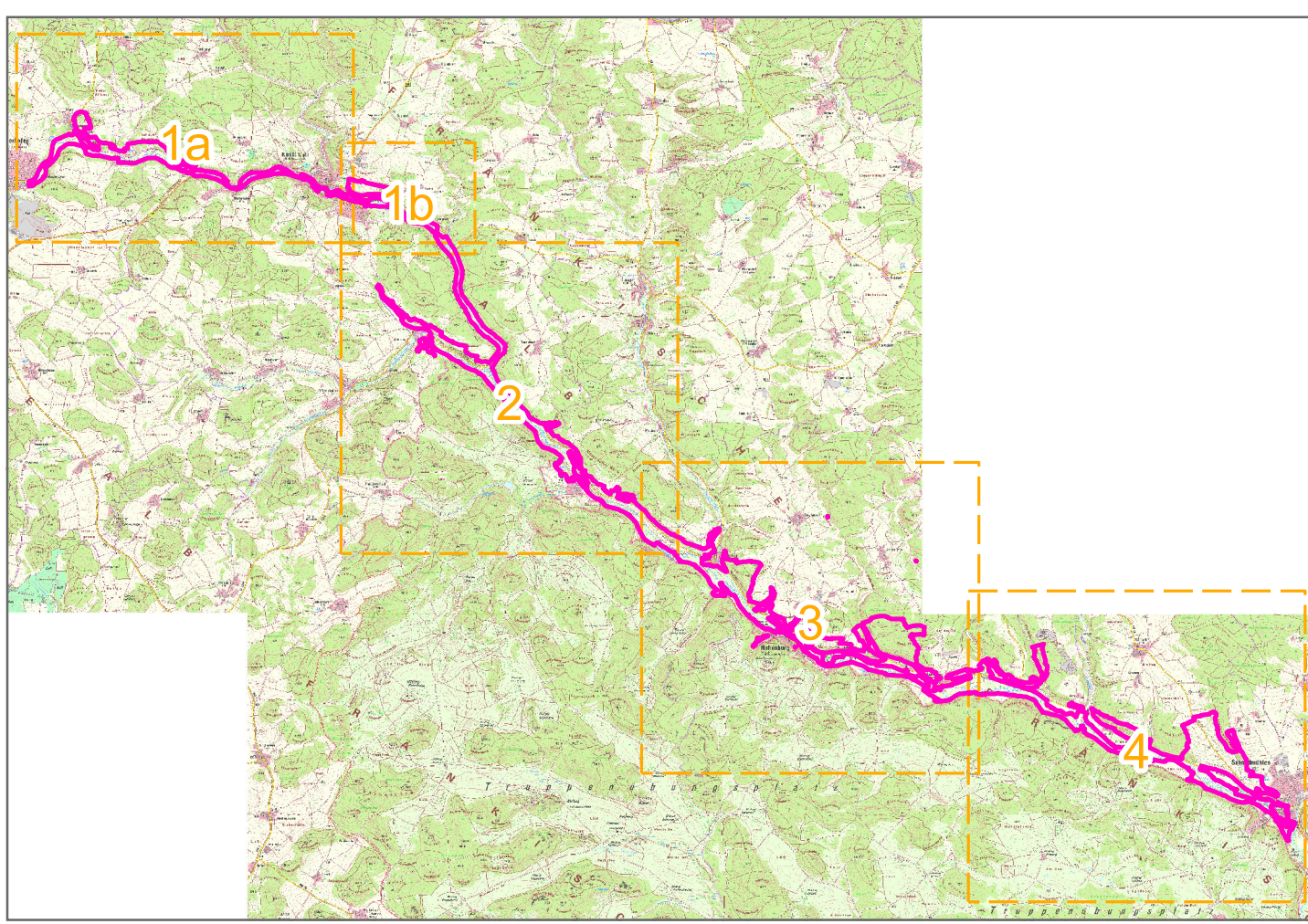
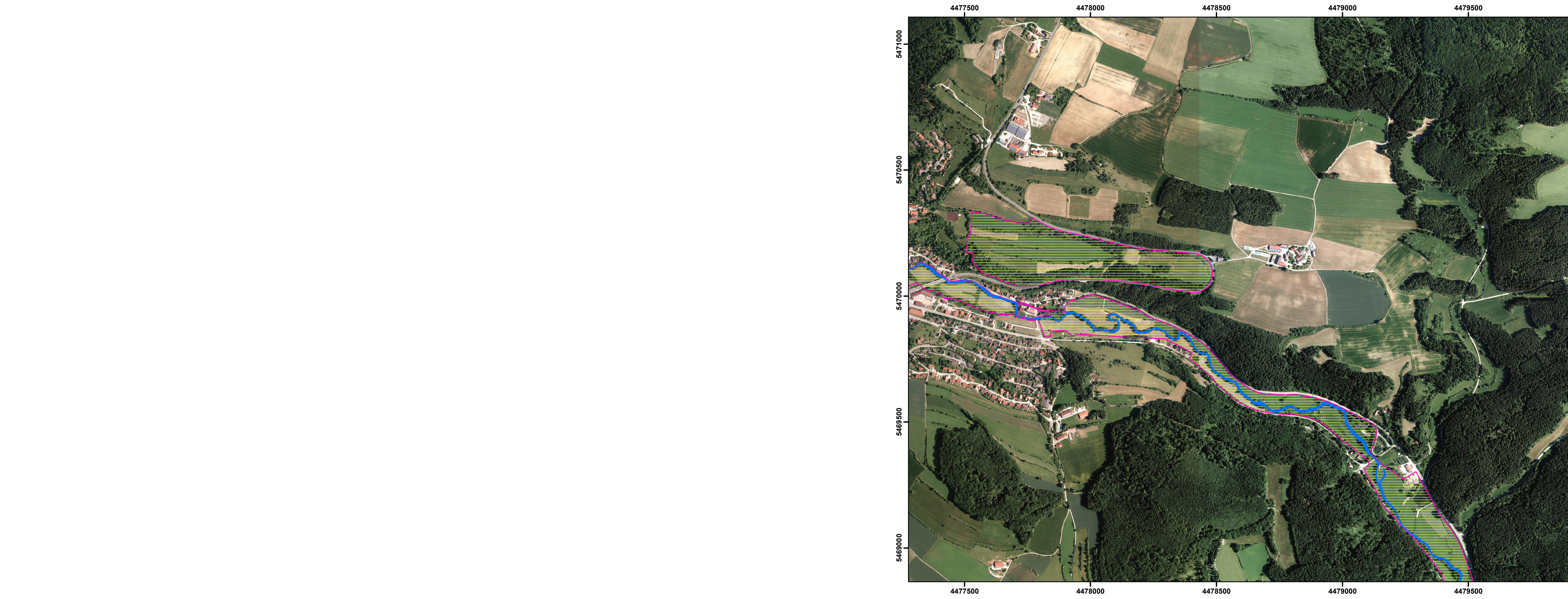
**Säugetiere**

**1337 Biber, *Castor fiber* (B)**  
 - - - - - Biberreviere

Die Bewertung der Arten wird in Klammern in der Legende angegeben.  
 Kurzdefinition der Erhaltungszustände sind A = sehr gut, B = gut und C = mittel bis schlecht.

**Arten (Anhang II FFH-RL) – aufgrund besonderer Gefährdung nicht oder nur teilweise dargestellt**

**1304 Große Hufeisennase, *Rhinolophus ferrumequinum***  
**1324 Großes Mausohr, *Myotis myotis***  
**1902 Frauenschuh, *Cypripedium calceolus***



**Managementplanung**  
**FFH-Gebiete 6636-371 „Lauterachtal“ und 6636-301 „Fledermausquartiere um Hohenburg“**

**Karte 2.2 Bestand und Bewertung – Arten (Anhang II FFH-RL)**

**Blatt:** 1 von 4  
**Kartenfertigung:** 28.06.2017

**Bearbeitung:**  
 Regierung der Oberpfalz

Bayerische Landesanstalt für Wald und Forstwirtschaft  
 Institut für Vegetationskunde und Landschaftsökologie

Planungsbüro: IVL, Georg-Eger-Straße 1b, 91334 Hemhofen

Originalmaßstab: 1:10.000

Geobasisdaten:  
 Bayerische Vermessungsverwaltung (www.geodaten.bayern.de)  
 Fachdaten:  
 Bayerisches Landesamt für Umwelt (www.lfu.bayern.de)  
 Bayerische Forstverwaltung (www.forst.bayern.de)

0 50 100 200 300 400 500 Meter

N