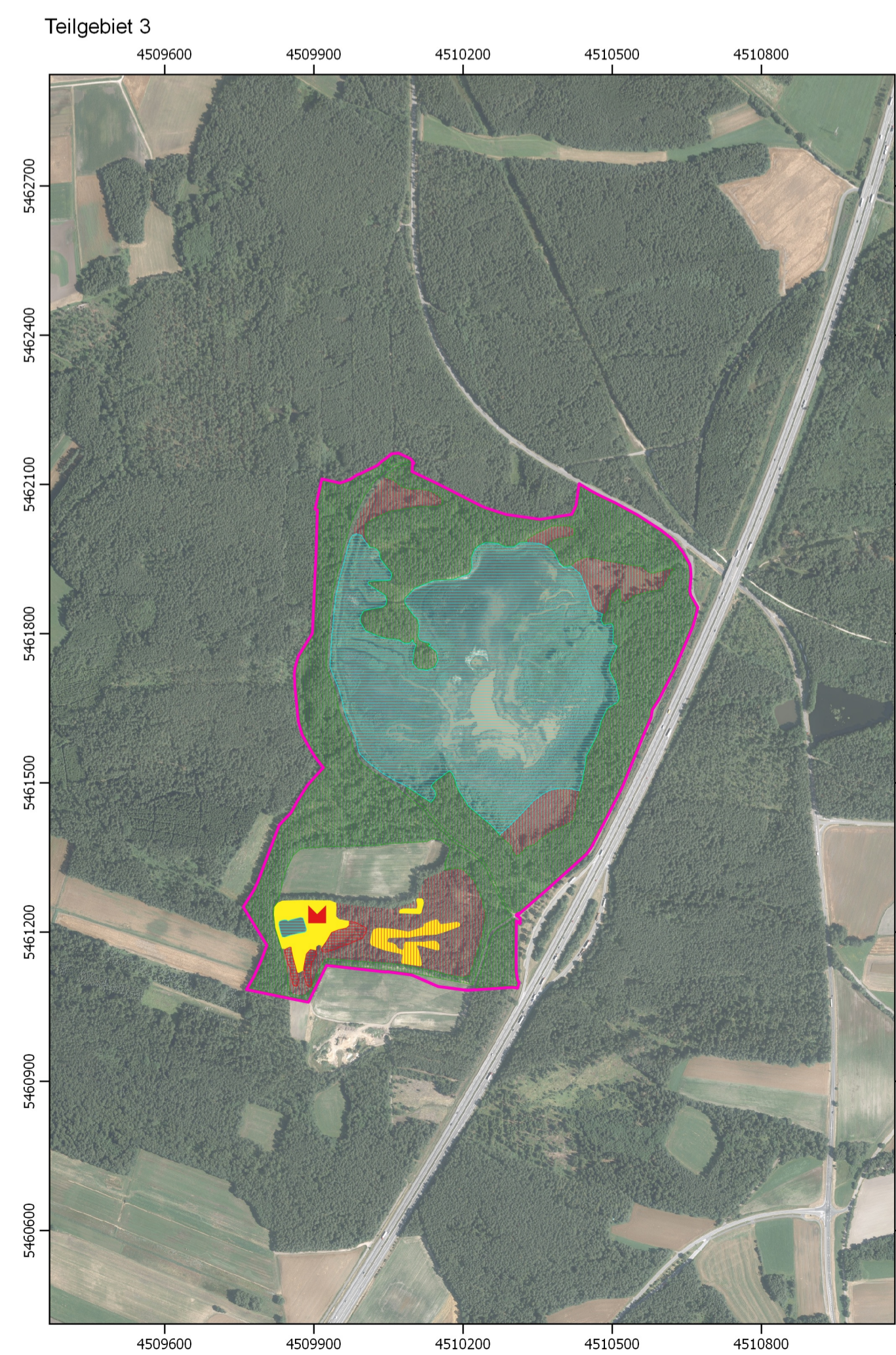
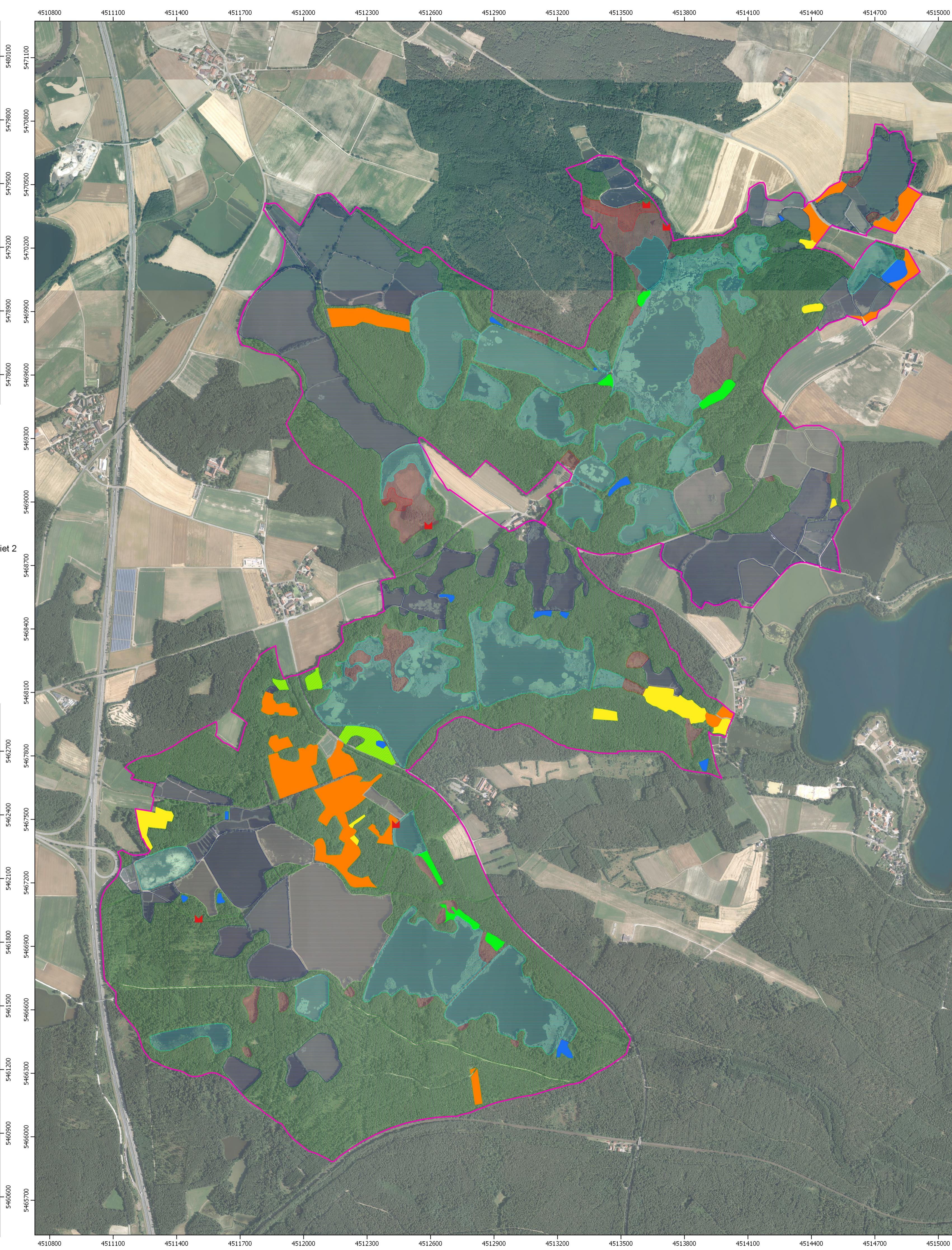


Teilgebiet 1

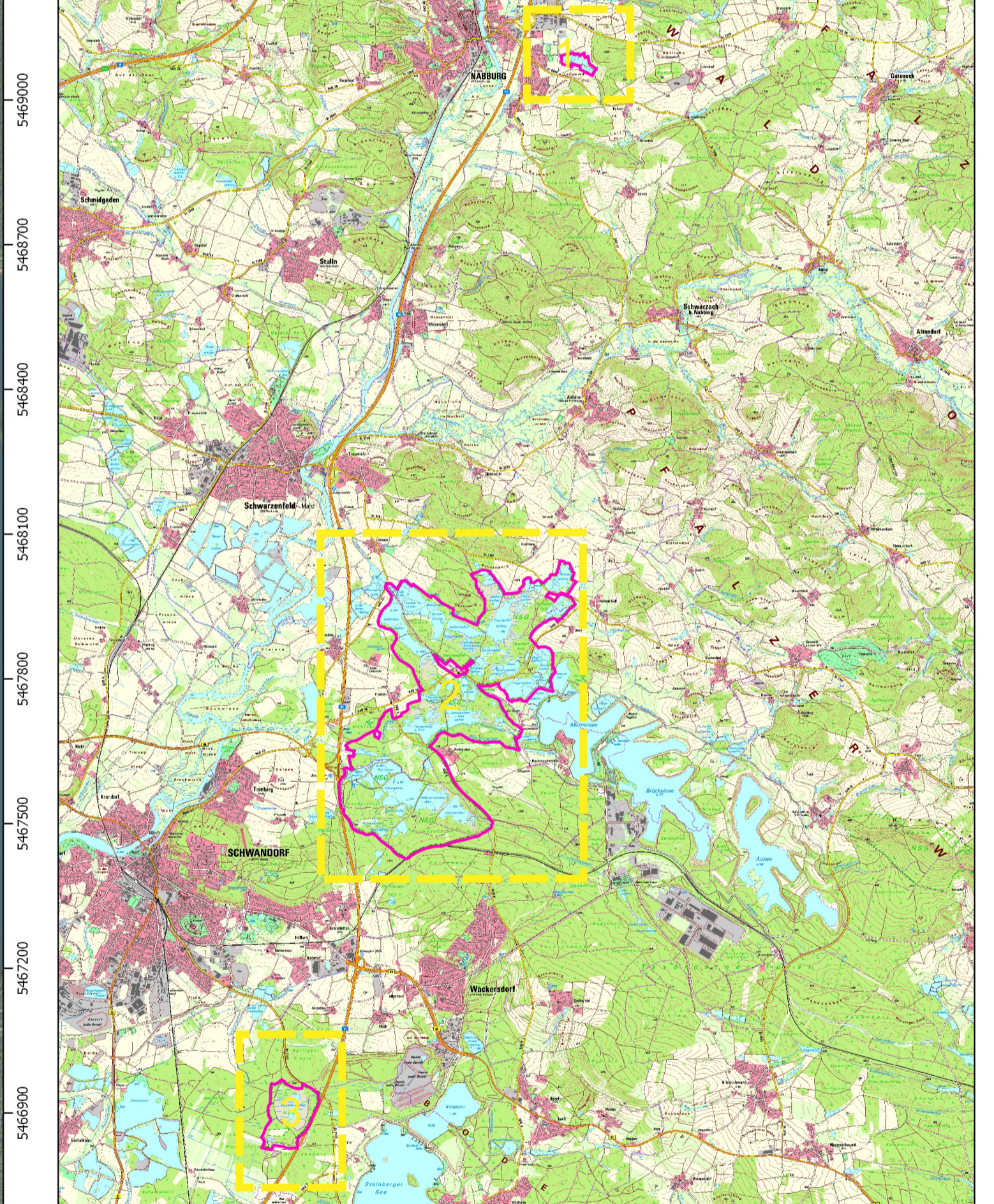


Teilgebiet 3



- NATURA 2000-Gebietsgrenze
- Maßnahmen in Waldflächen**
- 100, Fortführung der naturnahen Behandlung (siehe Text)
- 202, Fahr Schäden durch andere Maßnahmen vermeiden, Befahrung nur mit Spezialmaschinen bzw. bei Frost
- 1409, naturnahe Waldnutzung (vielfältige, standortgerechte Strukturen fördern, siehe Text)
- Maßnahmen für Gewässer**
- 1483, Wasserstand des Kleingewässers anheben, keine Nutzung
- 1508, schonende, partielle Entlandung/Anlegen von Kleingewässern
- 1513, extensive Teichnutzung, Wasserstand zu bestimmten Zeiten senken
- 1514, extensive Teichnutzung, Strukturen im Teich optimieren, Schilfmahd, Wasserstand +/- konstant
- 1547, traditionelle Teichnutzung (auch Sömerung oder Winterung möglich)
- Maßnahmen für Grünland**
- 717, regelmäßige Mahd (ab 15.06), extensive Nutzung
- 1311, regelmäßige Mahd (ab 01.07./01.08.), extensive Nutzung
- Maßnahmen auf ungenutzten Flächen**
- 723, Entfernen oder Auslichten von Gehölzaufwuchs
- Sonstige Einzelmaßnahmen**
- ▴ 1507, Gräben (abschnittsweise) nach Abstimmung entlanden
- Ⓞ 1556, Leinenpflicht für Hunde anordnen (außer zur Jagd)

Die dargestellten Maßnahmen sind für Privatpersonen nicht bindend. Im Textteil zum Managementplan liegt eine genauere Beschreibung der Maßnahmen vor. Bei der Umsetzung von Maßnahmen sind die Vorkommen der im Managementplan aufgeführten Schutzgüter unbedingt zu beachten.



**Managementplanung
FFH-Gebiet 6639-372 und Vogelschutzgebiet 6639-472
Charlottenhofer Weihergebiet, Hirtlohweiher und Langwiedeteiche**



Karte 3: Maßnahmen

Blatt: 1 von 1	Kartenfertigung: 31.01.2019
Bearbeitung: Regierung der Oberpfalz	
Planungsbüro: Rainer Woschée, Neunburg vorm Wald	
Amt für Ernährung, Landwirtschaft und Forsten Amberg	
Bayerische Landesanstalt für Wald und Forstwirtschaft	
Originalmaßstab 1:10.000	
Geobasisdaten: Bayerische Vermessungsverwaltung (www.geodaten.bayern.de) Fachdaten: Bayerische Forstverwaltung (www.forst.bayern.de) Bayerisches Landesamt für Umwelt (www.lfu.bayern.de)	

