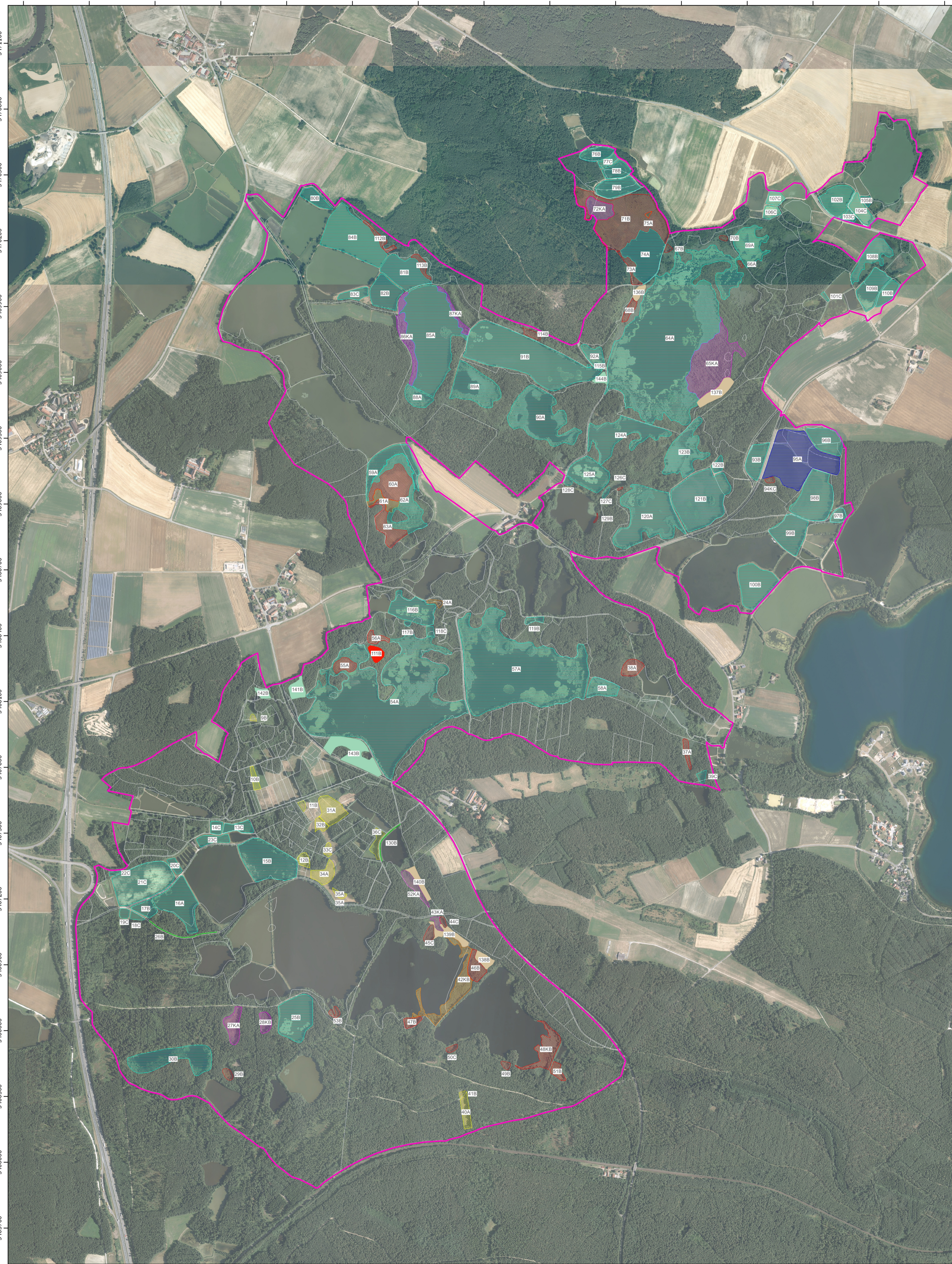
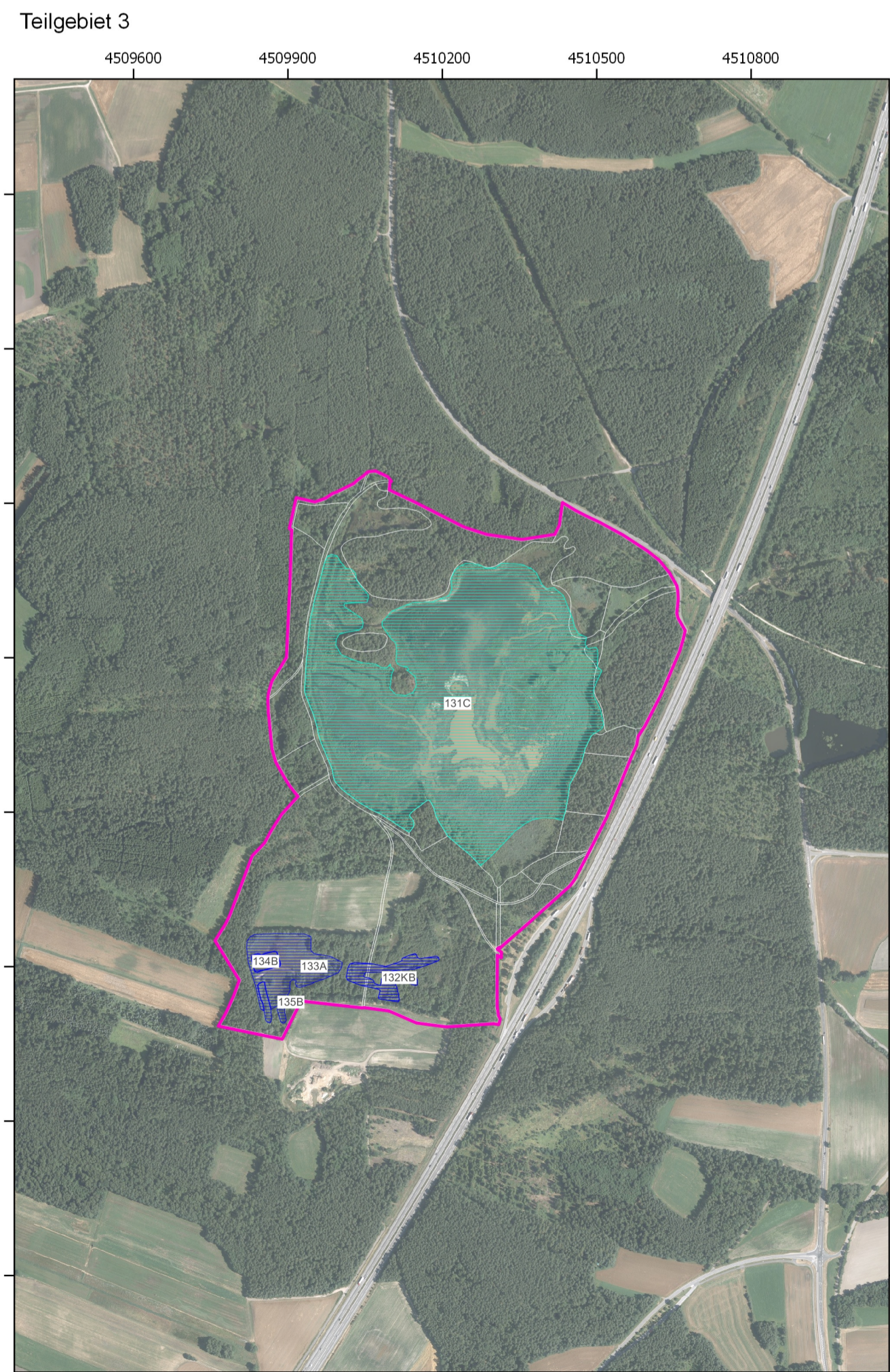


Teilgebiet 1



Teilgebiet 2



Teilgebiet 3

NATURA 2000-Gebietsgrenze (NATURA 2000-Verordnung vom 1.4.2016)

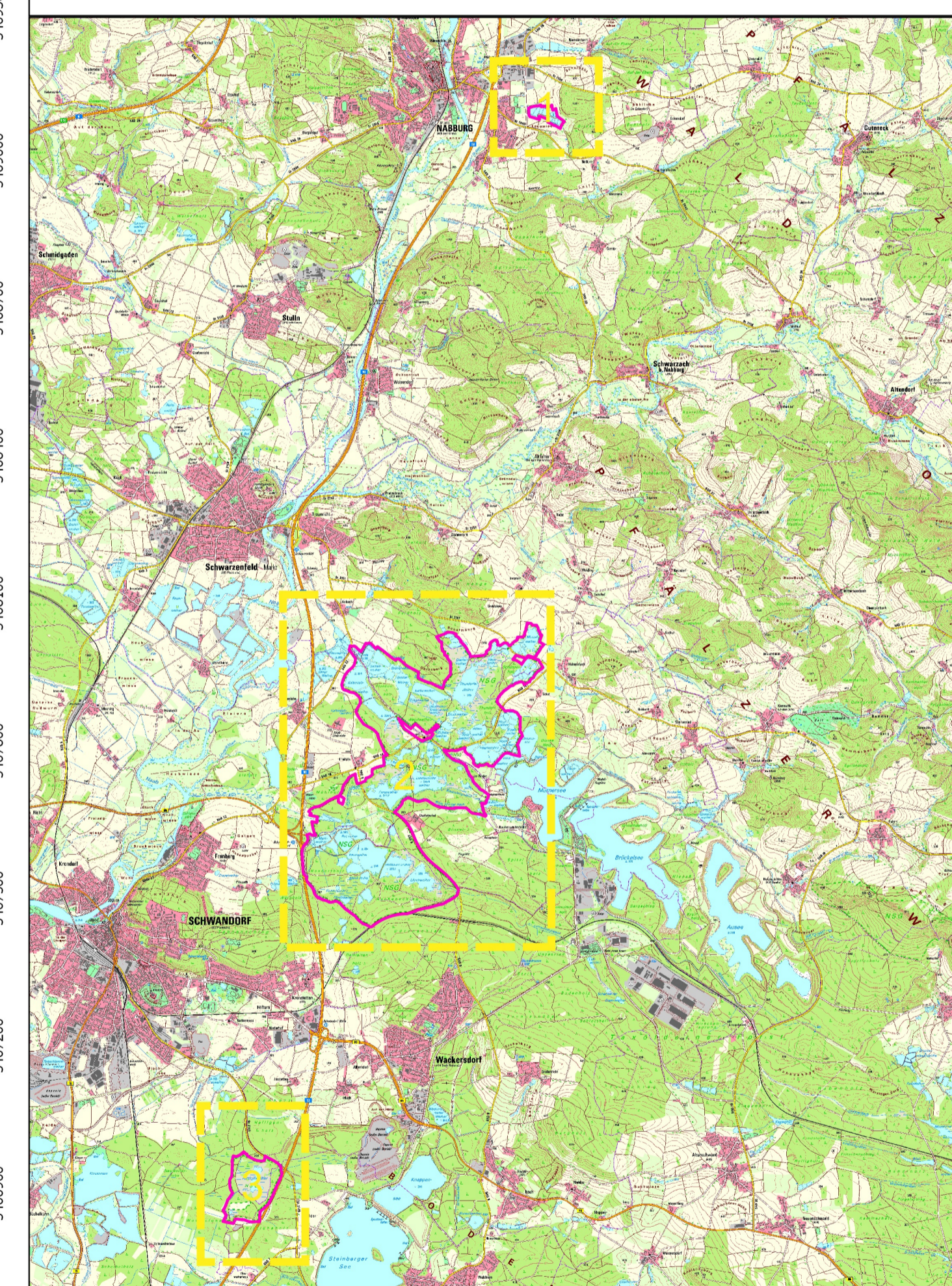
FFH-Lebensraumtypen (im Standarddatenbogen genannt)

- 3130, Stillgewässer mit Pioniervegetation
- 3150, Nährstoffreiche Stillgewässer
- 3150/3160, Nährstoffreiche Stillgewässer/Dystrophe Stillgewässer
- 4030, Trockene Heiden
- 6510, Magere Flachland-Mähwiesen
- 7140, Übergangs- und Schwingrasenmoore
- 7140/3160, Übergangs- und Schwingrasenmoore/Dystrophe Stillgewässer
- 7140/7150, Übergangs- und Schwingrasenmoore/Torfmoorschlenken
- 91D0*, Moorwälder (B)
- 91E0*, Weichholzwälder mit Erle, Esche und Weide (B)

FFH-Lebensraumtypen (nicht im Standarddatenbogen genannt)

- 3160, Dystrophe Stillgewässer
- 3260, Fließgewässer mit flutender Wasservegetation

Die Beschriftung der Offenlandflächen erfolgt einzelflächenweise und enthält eine gebietseindeutige Nummer, die flächenbezogene Bewertung des (Haupt-) Lebensraumtyps, ggf. ein Komplexkennzeichen (K).
Die Gesamtbewertung der Wald-Lebensraumtypen ist in Klammern hinter der entsprechenden Schutzgutbezeichnung in der Legende genannt. Die Abgrenzung der Waldflächen erfolgte nach den Vorgaben für die FFH-Kartierung, sie entspricht nicht zwingend den walddespezifischen Vorgaben.
Kurzzuführung der Erhaltungszustände: A = hervorragend, B = mäßig bis schlecht.
* = prioritär (vom Verschwinden bedrohte Lebensraumtypen und Arten).



**Managementplanung
FFH-Gebiet 6639-372 und Vogelschutzgebiet 6639-472
Charlottenhofer Weihergebiet, Hirtlohiweiher und Langwiedteiche**

NATURA 2000

Karte 2.1: Bestand und Bewertung - Lebensraumtypen **Behörde**

Blatt 1 von 1	Kartenfertigung: 31.01.2019
-------------------------	---------------------------------------

Bearbeitung:

Regierung der Oberpfalz

Planungsbüro: Rainer Woschée, Neunburg vorm Wald

Amt für Ernährung, Landwirtschaft und Forsten Amberg

Bayerische Landesanstalt für Wald und Forstwirtschaft

Originalmaßstab 1:10.000

Geobasisdaten:
Bayerische Vermessungsverwaltung (www.geodaten.bayern.de)
Fachdaten:
Bayerische Forstverwaltung (www.forst.bayern.de)
Bayerisches Landesamt für Umwelt (www.lfu.bayern.de)

0 100 200 300 400 500 m