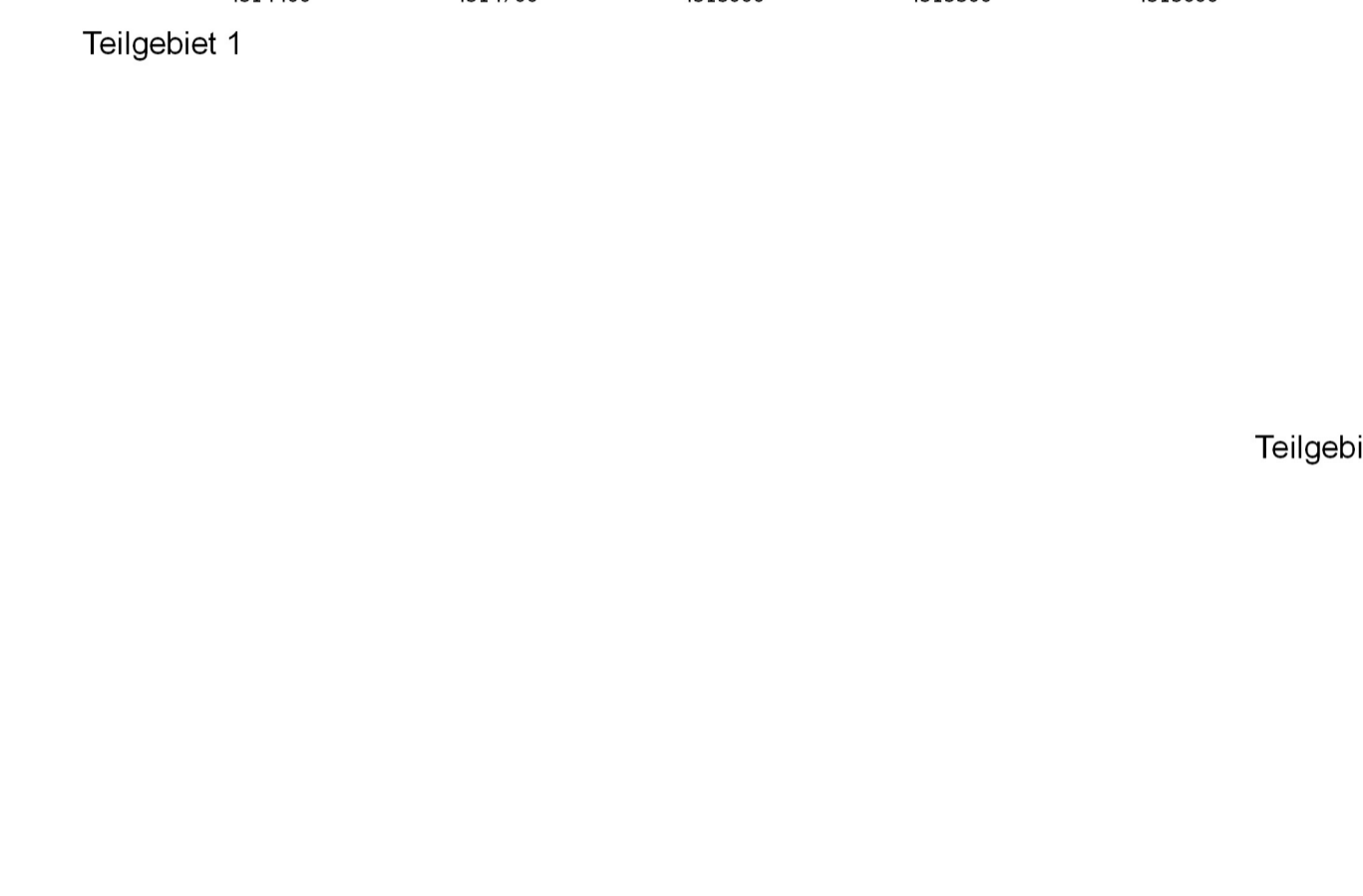
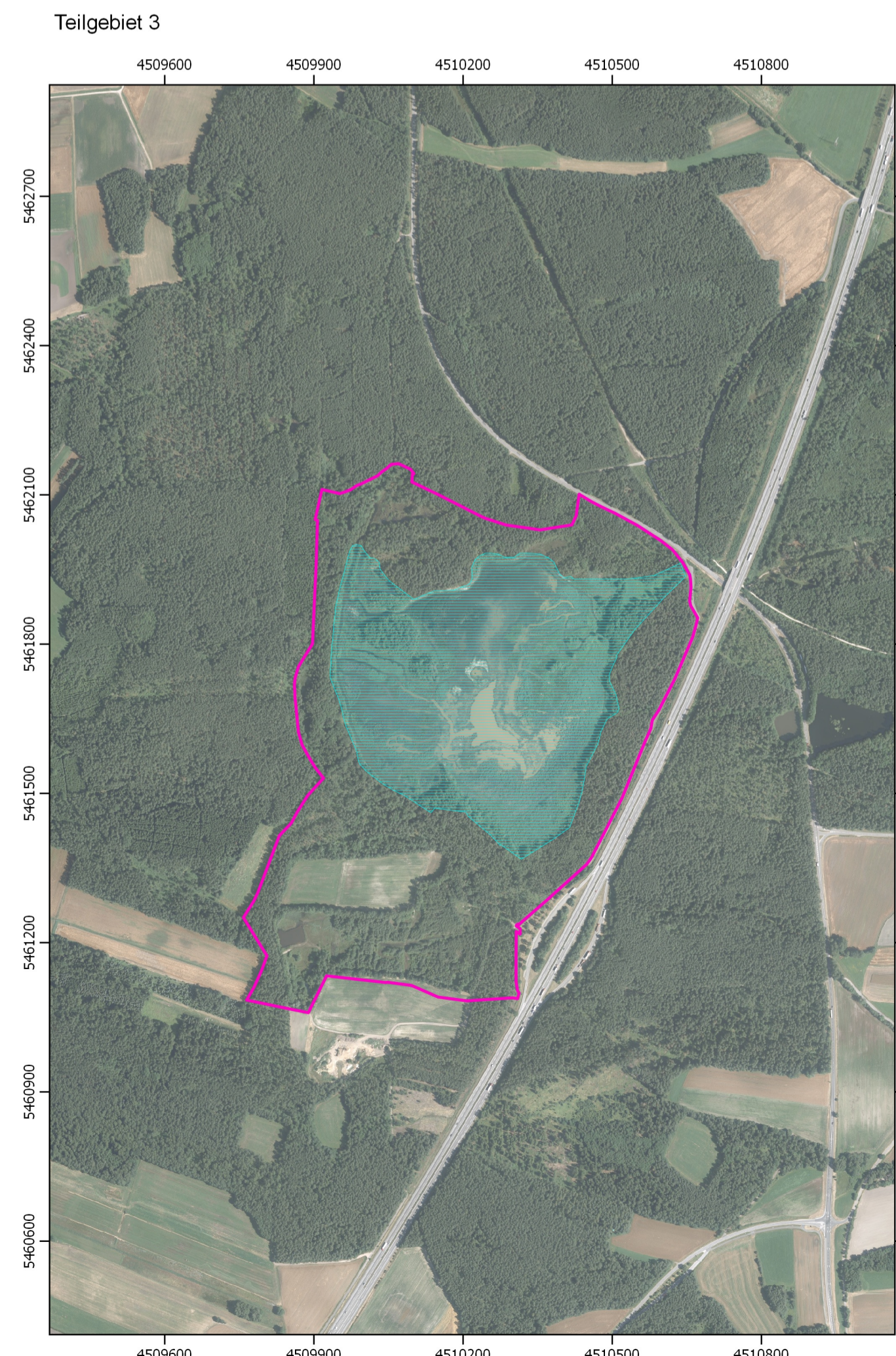


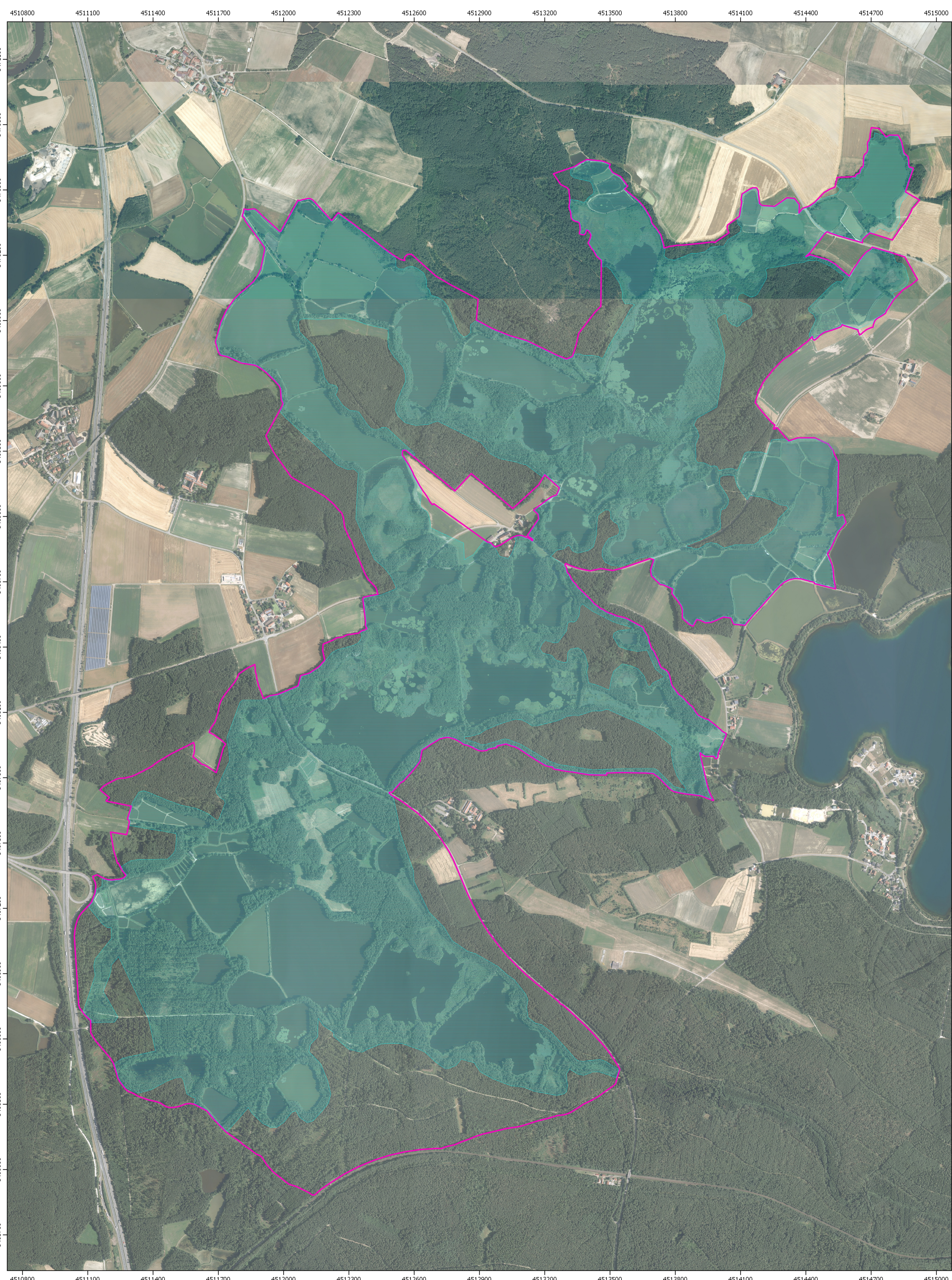
Teilgebiet 1



Teilgebiet 2



Teilgebiet 3



NATURA 2000-Gebietsgrenze (NATURA 2000-Verordnung vom 1.4.2016)

Lebensraum

1337, Biber, Castor fiber (B)

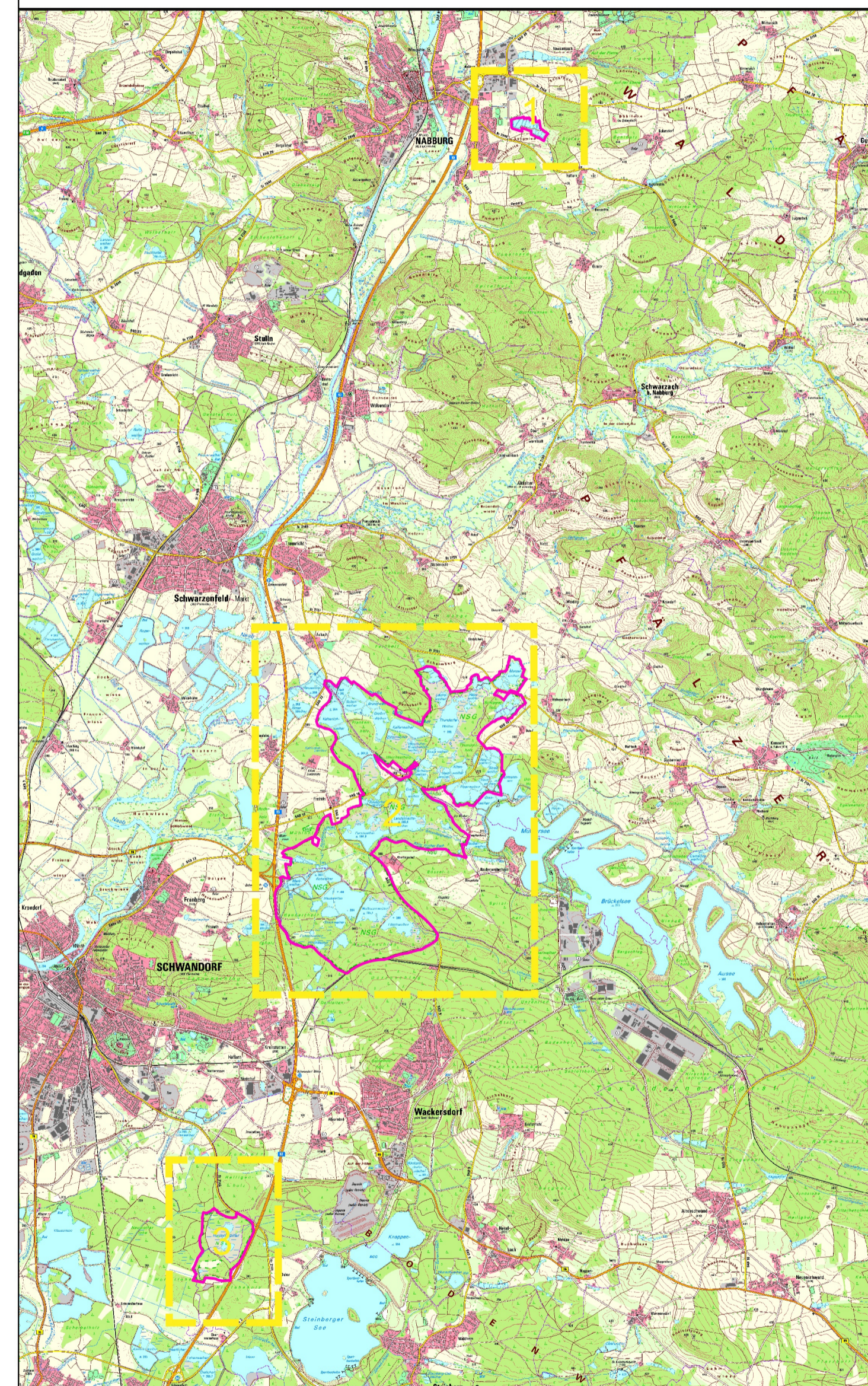
Aufgrund besonderer Gefährdung nicht dargestellt

1042, Große Moosjungfer, Leucorrhinia pectoralis (B)

1832, Herzlöffel, Caldesia parnassifolia (A)

1903, Sumpf-Glanzkraut, Liparis loeselii (C)

Die Bewertung der Arten ist in Klammern in der Legende angegeben. Arten, die nicht im Standarddatenbogen aufgeführt sind, wurden nicht flächig erfasst und nicht bewertet. Kurzdefinition der Erhaltungszustände: A = hervorragend, B = gut, C = mäßig bis schlecht. * = prioritär (vom Verschwinden bedrohte Lebensraumtypen und Arten).



Managementplanung
FFH-Gebiet 6639-372 und Vogelschutzgebiet 6639-472
Charlottenhofer Weihergebiet, Hirtlohweiher und Langwiedteiche

Karte 2.2: Bestand und Bewertung - Arten (Anhang II FFH-RL, im Standarddatenbogen genannt)

Blatt: 1 von 1	Kartenfertigung: 31.01.2019
Bearbeitung: Regierung der Oberpfalz	
Planungsbüro: Rainer Woschée, Neunburg vorm Wald	
Amt für Ernährung, Landwirtschaft und Forsten Amberg	
Bayerische Landesanstalt für Wald und Forstwirtschaft	
Originalmaßstab 1:10.000	Geobasisdaten: Bayerische Vermessungsverwaltung (www.geodaten.bayern.de) Fachdaten: Bayerische Forstverwaltung (www.forst.bayern.de) Bayerisches Landesamt für Umwelt (www.lfu.bayern.de)