

## LEGENDE

Grenze des FFH-Gebietes

### Erhaltungsmaßnahmen für FFH-Lebensraumtypen

Extensive Mahd der Flachland-Mähwiesen

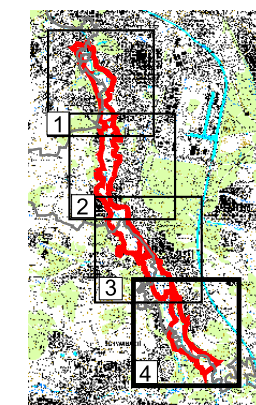
### Weitere Wiederherstellungsmaßnahmen

Ohne Darstellung im Plan Entwicklung von Flachland-Mähwiesen durch extensive Nutzung von Wirtschaftswiesen

### Erhaltungsmaßnahmen für die Grüne Keiljungfer

Verzicht auf jegliche verändernde Eingriffe in die bevorzugten Schlüpfhabitats der Grünen Keiljungfer.

- Erhalt der bekannten Lebensräume mit hoher Bedeutung für die Grüne Keiljungfer (Fluggebiete und Larvallebensräume), Verzicht auf wasserbauliche Maßnahmen in diesem Bereich.
- Wiederherstellung der ökologischen Durchgängigkeit (Schaffung von Umgehungsrippen, mögliche Auffassung von Triebwerken).
- Bewahrung des Standortmosaiks aus beschatteten und besonnten Gewässerabschnitten durch plenterartiges Auflichten der Ufergalerien und regelmäßige Mahd der offenen Uferstreifen. Gebüsche, die die Wasserfläche großflächig beschatten, sind zu beseitigen.
- Differenzierung und Verbesserung der Strömungsverhältnisse und der Gewässerstruktur durch Einbringen von standortgerechtem Riesel (zur Sohlenstabilisierung) und den Einbau von Strömungshindernissen wie Baumstämme, Äste und Steine oder die Herausnahme vorhandener Wasserbausteine.
- Verzicht auf naturfernen Wasserausbau.
- Ausweisung von Gewässerentwicklungstreifen als Raum zur Gewässerentwicklung und zur Verbesserung der Wasserqualität durch Eintragsreduzierung von Nährstoffen aus angrenzenden landwirtschaftlichen Flächen.
- Vermeidung von durchgehender Bepflanzung und Beschattung bei Gehölzpflanzungen.



Projekt:

Managementplan für das FFH-Gebiet  
6632-371 "Rednitztal in Nürnberg"



Kartentitel:

Karte 3: Maßnahmenkarte

Blatt Nr.: 4	Stand: Kartierung: 05/2010 - 09/2011 Kartenfertigung: 02/2012
--------------	---

Bearbeitung: ÖFA ÖKOLOGISCH-FAUNISTISCHE ARBEITSGEMEINSCHAFT	Maßstab: 1:10 000
mit	Kartengrundlage: Geobasisdaten © Bayer. Landesvermessungsverwaltung

Planungsgruppe Landschaft Rennweg 60 90489 Nürnberg Tel. 0911-537744 Fax 581274 E-mail: pg-landschaft@gmx.de	Im Auftrag der: Regierung von Mittelfranken Promenade 27 91522 Ansbach
---	---

Schwabach

Katzwang

22,4 22,6 22,8