





## LEGENDE

 Grenze des FFH-Gebietes


Erhaltungsmaßnahmen für FFH-Lebensraumtypen

 Extensive Mahd der Flachland-Mähwiesen

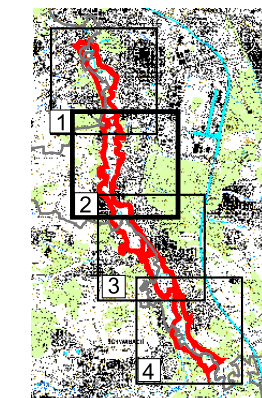
Weitere Wiederherstellungsmaßnahmen

 Entwicklung von Flachland-Mähwiesen durch extensive Nutzung von Wirtschaftswiesen

Erhaltungsmaßnahmen für die Grüne Keiljungfer

 Verzicht auf jegliche verändernde Eingriffe in die bevorzugten Schlüpfhabitats der Grünen Keiljungfer.

- Erhalt der bekannten Lebensräume mit hoher Bedeutung für die Grüne Keiljungfer (Fluggebiete und Larvallebensräume), Verzicht auf wasserbauliche Maßnahmen in diesem Bereich.
- Wiederherstellung der ökologischen Durchgängigkeit (Schaffung von Umgehungsrippen, mögliche Auffassung von Triebwerken).
- Bewahrung des Standortmosaiks aus beschatteten und besonnten Gewässerabschnitten durch plenterartiges Auflichten der Ufergalerien und regelmäßige Mahd der offenen Uferstreifen. Gebüsche, die die Wasserfläche großflächig beschatten, sind zu beseitigen.
- Differenzierung und Verbesserung der Strömungsverhältnisse und der Gewässerstruktur durch Einbringen von standortgerechtem Riesel (zur Sohlenstabilisierung) und den Einbau von Strömungshindernissen wie Baumstämme, Äste und Steine oder die Herausnahme vorhandener Wasserbausteine.
- Verzicht auf naturfernen Wasserausbau.
- Ausweisung von Gewässerentwicklungstreifen als Raum zur Gewässerentwicklung und zur Verbesserung der Wasserqualität durch Eintragsreduzierung von Nährstoffen aus angrenzenden landwirtschaftlichen Flächen.
- Vermeidung von durchgehender Bepflanzung und Beschattung bei Gehölzpflanzungen.



Projekt:

Managementplan für das FFH-Gebiet  
6632-371 "Rednitztal in Nürnberg"



Kartentitel:

Karte 3: Maßnahmenkarte

Blatt Nr.: 2

Stand:

Kartierung: 05/2010 - 09/2011  
Kartenfertigung: 02/2012

Bearbeitung:




mit  
**Planungsgruppe Landschaft**  
Rennweg 60 90489 Nürnberg  
Tel. 0911-537744 Fax 581274  
E-mail: pg-landschaft@gmx.de

Maßstab:  
1:10 000



Kartengrundlage:  
Geobasisdaten c Bayer. Landesvermessungsverwaltung

Im Auftrag der:

 Regierung von Mittelfranken  
Promenade 27  
91522 Ansbach