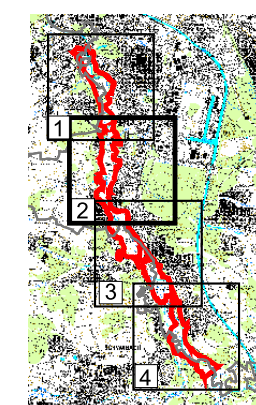


LEGENDE

- Grenze des FFH-Gebietes
- Lebensraumtypen nach Standarddatenbogen
 - LRT 6510 Magere Flachland-Mähwiesen (*Alopecurus pratensis*, *Sanguisorba officinalis*)
 - LR6510 Artenreiche Flachland-Mähwiesen
 - GE6510 Magere Flachland-Mähwiesen
 - WA91E0 Auwälder mit *Alnus glutinosa* und *Fraxinus excelsior*
 - LRT 3150 Natürliche eutrophe Seen mit einer Vegetation des Magnopotamions oder Hydrocharitions
- Sonstige Biotoptypen
 - Extensives Grünland - GE00BK, GB00BK
 - Feuchtwiesenbrachen, Nasswiesen - GG00BK, GN00BK
 - Schilfröhricht - GR00BK
 - Gewässerbegleitgehölze, linear - WN00BK
 - Naturnahes Stillgewässer - SU00BK, VK00BK, VH00BK
 - Hecken, Feldgehölze, Einzelbäume, Baumhaine - WH00BK, WO00BK, UE00BK, UP00BK
- A Hervorragende Ausprägung
- B Gute Ausprägung
- C Mittlere bis schlechte Ausprägung



Mühlhof

Reichelsdorf

Projekt:
Managementplan für das FFH-Gebiet 6632-371 "Rednitztal in Nürnberg"

Kartentitel:
Karte 2: Lebensraumtypen nach Anhang I der FFH-Richtlinie

Blatt Nr.: 2	Stand: Kartierung: 05/2010 - 09/2011 Kartenfertigung: 10/2011
Bearbeitung: 	Maßstab: 1:10 000 <div style="text-align: right;"> </div>
Kartengrundlage: Geobasisdaten c Bayer. Landesvermessungsverwaltung Im Auftrag der: <div style="text-align: right;"> </div>	Planungsguppe Landschaft Rennweg 60 90489 Nürnberg Tel. 0911-537744 Fax 581274 E-mail: pg-landschaft@gmx.de Regierung von Mittelfranken Promenade 27 91522 Ansbach