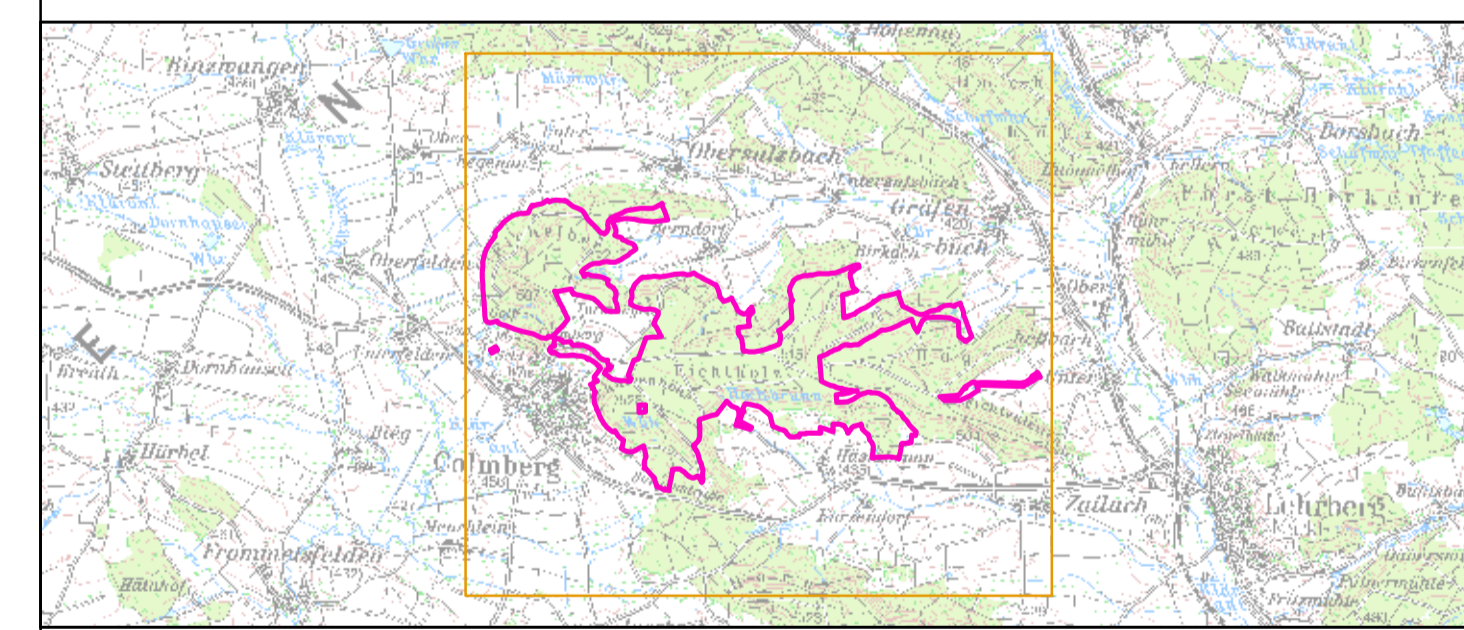




- FFH-Gebietsgrenze (Feinabgrenzung auf Basis 1:5000)
- Maßnahmen im Offenland**
- Extensive Schafbeweidung als Hute- oder Triftweide, Gelegentliche Nachmahd im Spätsommer oder Herbst
- 2-schürige Mahd, Heu, erster Schnitt im Frühjahr, 2. Schnitt im Spätsommer, mit Abräumen des Mähgutes nach Trocknung
- keine Pflege oder Sicherung nötig (wünschenswerte Maßnahme)
- Regulierung der Teichwirtschaft; Reduzierung ertragssteigernder Maßnahmen; Reduzierung Fütterung (wünschenswerte Maßnahme)
- Regulierung der Teichwirtschaft; Reduzierung ertragssteigernder Maßnahmen; Einstellung der Kalkung (wünschenswerte Maßnahme)
- Maßnahmen im Wald**
- 100 Fortführung der naturnahen Behandlung (siehe Text)

- Maßnahmen für den Kammolch**
- 801 Amphibiengewässer artgerecht pflegen, Vergrößerung und Vertiefung des Gewässers
- 810 beschattende Ufergehölze entnehmen
- 815 Fischereiliche Nutzung an Schutzobjekte anpassen
- 801 Amphibiengewässer artgerecht pflegen, Vergrößerung und Vertiefung des Gewässers
- 802 Laichgewässer anlegen, Anlage von Trittsteinbiotopen abseits von Wegen
- 810 beschattende Ufergehölze entnehmen
- 815 Fischereiliche Nutzung an Schutzobjekte anpassen

- Maßnahmen im gesamten Gebiet gültig (nicht dargestellt)
- 690 , Einbau von Kleintierdurchlässen
  - 801 Amphibiengewässer artgerecht pflegen, Regelmäßige Entlandung von Kleingewässern
  - 803 Grabenpflege an den Artenschutz anpassen, Verzicht von Einsatz der Grabenfräse
  - 890 , keine Neuanlage von Nutzteichen



**Managementplanung**  
**FFH-Gebiet 6628-372 Kammolch-Habitate**  
**um Eichelberg und Fichholz bei Colmberg**



**Karte 3 Maßnahmen**

<b>Blatt:</b> 1 von 1	<b>Kartenfertigung:</b> 11.05.2011
--------------------------	---------------------------------------

**Bearbeitung:**  
 Amt für Ernährung, Landwirtschaft und Forsten Ansbach  
 Bayerische Landesanstalt für Wald und Forstwirtschaft  
 Regierung von Mittelfranken

**BAYERISCHE FORSTVERWALTUNG**

Planungsbüro: Agentur und Naturschutzbüro Blachnik

Originalmaßstab: 1:10.000

Geobasisdaten:  
 Bayerische Vermessungsverwaltung ([www.geodaten.bayern.de](http://www.geodaten.bayern.de))  
 Fachdaten:  
 Bayerische Forstverwaltung ([www.forst.bayern.de](http://www.forst.bayern.de))  
 Bayerisches Landesamt für Umwelt ([www.lfu.bayern.de](http://www.lfu.bayern.de))

0 100 200 300 400 Meter