

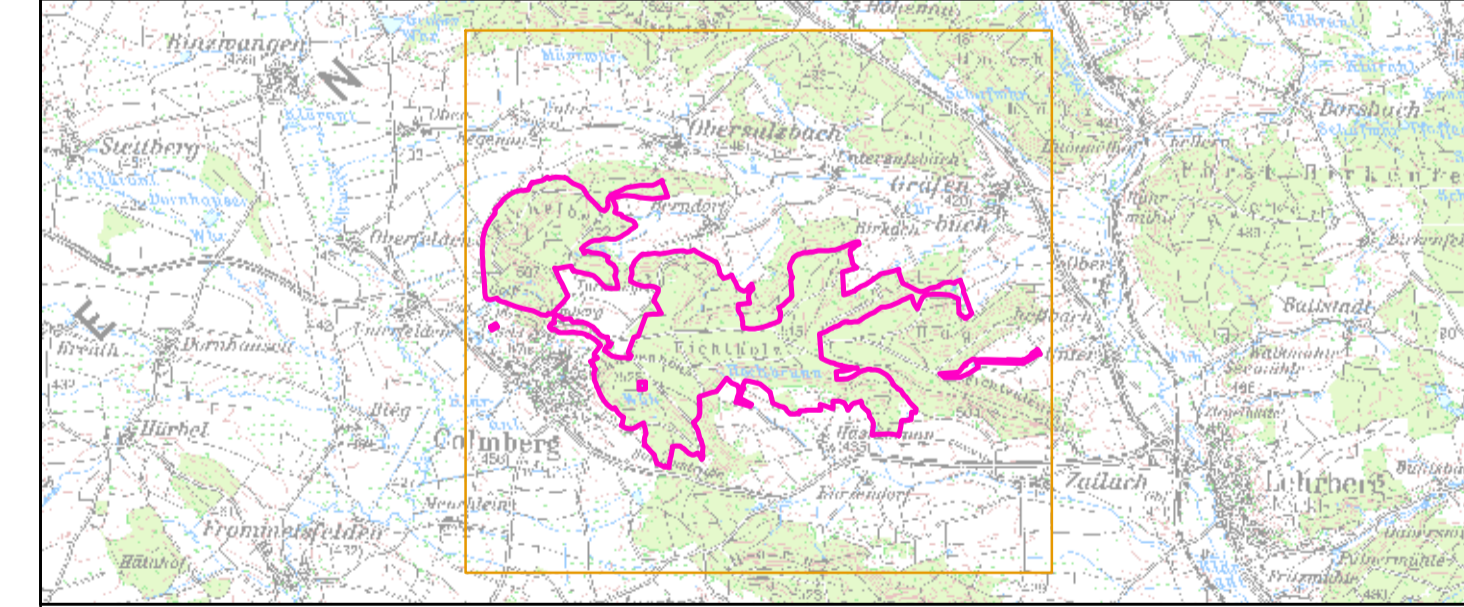
- FFH-Gebietsgrenze (Feinabgrenzung auf Basis 1:5000)
- Lebensraumtypen (im Standard-Datenbogen genannt)**
- 6210, Kalkmagerrasen (*mit Orchideen)
- 6510, Magere Flachland-Mähwiesen
- 9170, Labkraut-Eichen-Hainbuchenwälder (A)
- 9171, Labkraut-Eichen-Hainbuchenwälder, sekundär (A)
- Lebensraumtypen (nicht im Standard-Datenbogen genannt)**
- 3130, Stillgewässer mit Pioniervegetation
- 3150, Nährstoffreiche Stillgewässer
- 9110, Hainsimsen-Buchenwälder
- 91E0*, Weichholzauwälder mit Erle, Esche und Weide
- Arten (Anhang II FFH-RL, im Standarddatenbogen genannt)**
- 1166, Kammmolch, Triturus cristatus (B)**
- ▲ Laichgewässer
- ▲ Potenzielles Laichgewässer ohne Artnachweis
- ▲ Potenzielles Laichgewässer mit Artnachweis

Die Beschriftung der Offenlandflächen erfolgt in der Regel einzelpolygonweise und enthält eine gebiets eindeutige Nummer, die Gesamtbewertung des Hauptlebensraumtyps, ggf. ein Komplexkennzeichen (K) oder ein Kennzeichen für die Beteiligung eines prioritären Lebensraumtyps (*).

Die Gesamtbewertung der Waldlebensraumtypen und der durch die Forstverwaltung bearbeiteten Arten ist in Klammern hinter der entsprechenden Schutzgutbezeichnung in der Legende genannt.

Arten, die nicht im SDB aufgeführt sind, sind in der Regel nicht flächig erfasst worden.

Eine Bewertung für die nicht im Standarddatenbogen genannten Schutzgüter in der Zuständigkeit der Forstverwaltung ist nicht vorgesehen. Die Abgrenzung der Waldflächen erfolgte nach den Vorgaben für die FFH-Kartierung, sie entspricht nicht zwingend den waldbesetzlichen Vorgaben.



Managementplanung
FFH-Gebiet 6628-372 Kammmolch-Habitate
um Eichelberg und Fichtholz bei Colmberg



Karte 2 Bestand und Bewertung

Blatt: 1 von 1	Kartenfertigung: 11.05.2011
--------------------------	---------------------------------------

Bearbeitung:
 Amt für Ernährung, Landwirtschaft und Forsten Ansbach
 Bayerische Landesanstalt für Wald und Forstwirtschaft
 Regierung von Mittelfranken



Planungsbüro: Agentur und Naturschutzbüro Blachnik