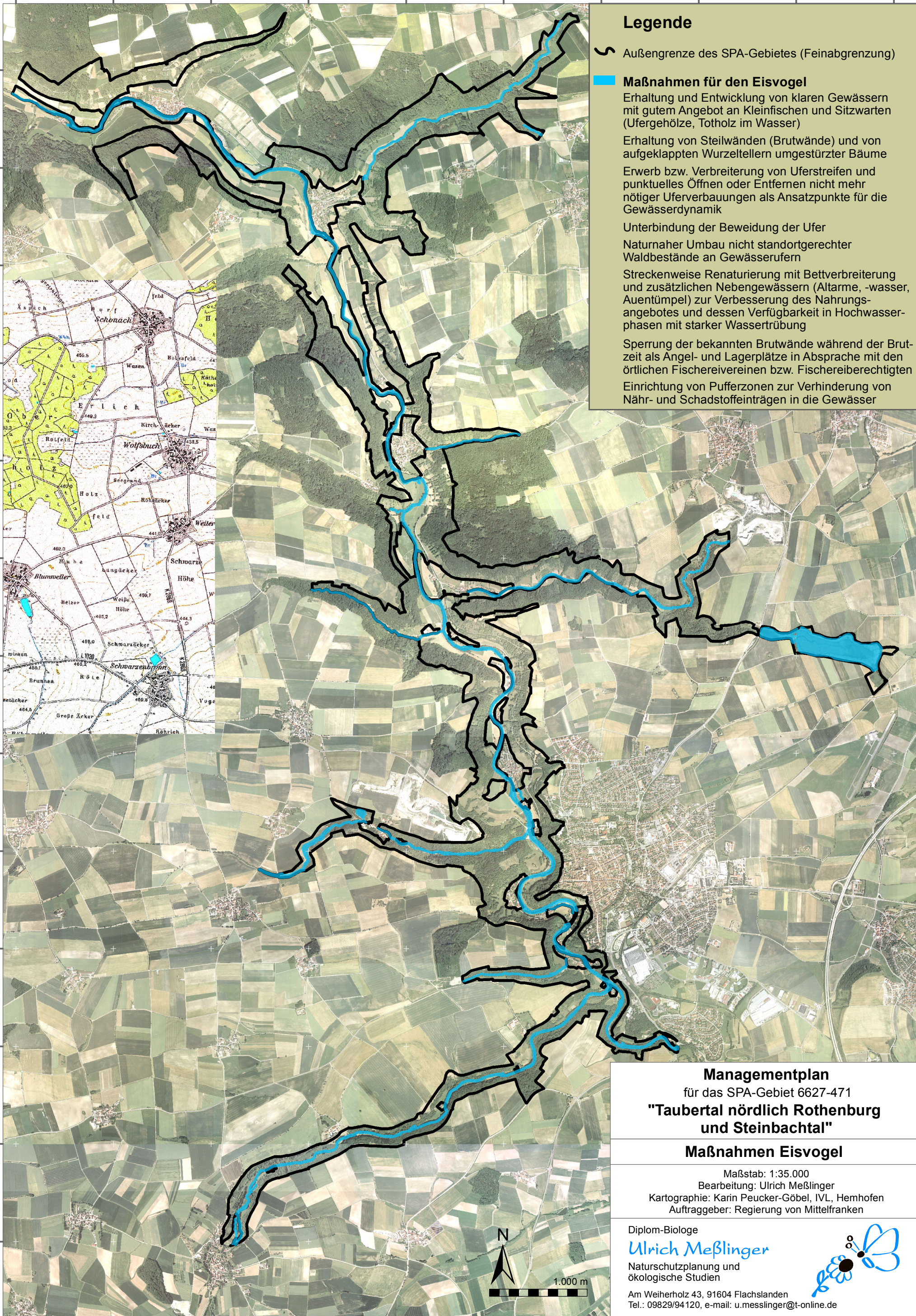




4362000 4363000 4364000 4365000 4366000 4367000 4368000 4369000 4370000 4371000

5481000
5480000
5479000
5478000
5477000
5476000
5475000
5474000
5473000
5472000
5471000
5470000
5469000



Legende

-  Außengrenze des SPA-Gebietes (Feinabgrenzung)
-  **Maßnahmen für den Eisvogel**
- Erhaltung und Entwicklung von klaren Gewässern mit gutem Angebot an Kleinfischen und Sitzwarten (Ufergehölze, Totholz im Wasser)
- Erhaltung von Steilwänden (Brutwände) und von aufgeklappten Wurzelteilern umgestürzter Bäume
- Erwerb bzw. Verbreiterung von Uferstreifen und punktuell Öffnen oder Entfernen nicht mehr nötiger Uferverbauungen als Ansatzpunkte für die Gewässerdynamik
- Unterbindung der Beweidung der Ufer
- Naturnaher Umbau nicht standortgerechter Waldbestände an Gewässeruferrn
- Streckenweise Renaturierung mit Bettverbreiterung und zusätzlichen Nebengewässern (Altarme, -wasser, Auentümpel) zur Verbesserung des Nahrungsangebotes und dessen Verfügbarkeit in Hochwasserphasen mit starker Wassertrübung
- Sperrung der bekannten Brutwände während der Brutzeit als Angel- und Lagerplätze in Absprache mit den örtlichen Fischereivereinen bzw. Fischereiberechtigten
- Einrichtung von Pufferzonen zur Verhinderung von Nähr- und Schadstoffeinträgen in die Gewässer

Managementplan
für das SPA-Gebiet 6627-471
**"Taubertal nördlich Rothenburg
und Steinbachtal"**

Maßnahmen Eisvogel

Maßstab: 1:35.000
 Bearbeitung: Ulrich Meßlinger
 Kartographie: Karin Peucker-Göbel, IVL, Hemhofen
 Auftraggeber: Regierung von Mittelfranken

Diplom-Biologe
Ulrich Meßlinger

Naturschutzplanung und
 ökologische Studien

Am Weiherholz 43, 91604 Flachlanden
 Tel.: 09829/94120, e-mail: u.messlinger@t-online.de

