

4370000


4371000


5476000

5475000

5474000

Legende

 Außengrenze des SPA-Gebietes (Feinabgrenzung)

 **Maßnahmen im NSG Lindleinsee**

Erhaltung der Verlandungsvegetation mit Röhrichten, Großseggenrieden und Ufergebüschern unterschiedlicher Altersstruktur im NSG Lindleinsee und in wasserführenden Steinbruchgewässern

Bereitstellung von flach überstauten Röhrichten und Ufergehölzen

Ein teilweises Mitmähen des Uferrohrichts ist wünschenswert

Einrichtung von ungedüngten, wiedervernässten Pufferzonen mit Flachmulden als Nährstofffallen um das NSG Lindleinsee

Erhaltung und Neuschaffung ungedüngten, differenziert gemähten Grünlandes im NSG und seinem Umfeld, auch durch Wiedervernässung

Neuschaffung pflanzenreicher Altarme in der Tauber

Förderung von ins Wasser überhängenden Ufergebüschern in Staubereichen der Tauber und in wasserführenden Steinbruchgewässern

Sicherung der Lebensstätten vor Störungen

Managementplan für das SPA-Gebiet 6627-471 "Taubertal nördlich Rothenburg und Steinbachtal"

Maßnahmen Wasservögel

Maßstab: 1:7.500

Bearbeitung: Ulrich Meßlinger

Kartographie: Karin Peucker-Göbel, IVL, Hemhofen

Auftraggeber: Regierung von Mittelfranken

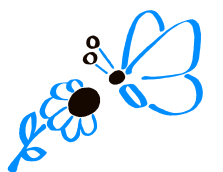
Diplom-Biologe

Ulrich Meßlinger

Naturschutzplanung und
ökologische Studien

Am Weiherholz 43, 91604 Flachlanden

Tel.: 09829/94120, e-mail: u.messlinger@t-online.de



250 m

