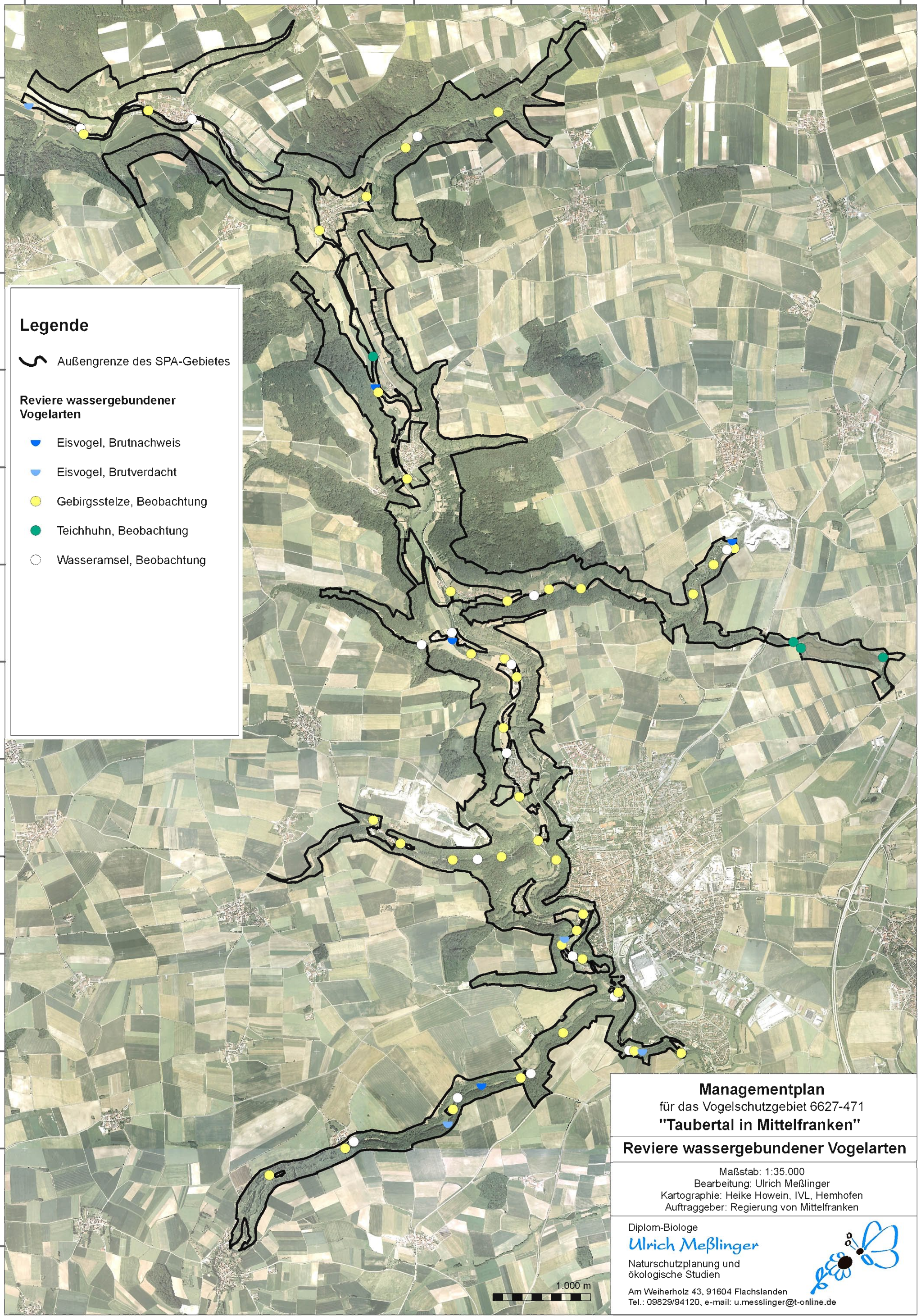


4362000 4363000 4364000 4365000 4366000 4367000 4368000 4369000 4370000 4371000

5481000  
5480000  
5479000  
5478000  
5477000  
5476000  
5475000  
5474000  
5473000  
5472000  
5471000  
5470000  
5469000



**Legende**

Außengrenze des SPA-Gebietes  
**Reviere wassergebundener Vogelarten**  
 Eisvogel, Brutnachweis  
 Eisvogel, Brutverdacht  
 Gebirgsstelze, Beobachtung  
 Teichhuhn, Beobachtung  
 Wasseramsel, Beobachtung

**Managementplan**  
 für das Vogelschutzgebiet 6627-471  
**"Taubertal in Mittelfranken"**

**Reviere wassergebundener Vogelarten**

Maßstab: 1:35.000  
 Bearbeitung: Ulrich Meßlinger  
 Kartographie: Heike Howein, IVL, Hemhofen  
 Auftraggeber: Regierung von Mittelfranken

Diplom-Biologe  
**Ulrich Meßlinger**  
 Naturschutzplanung und  
 ökologische Studien  
 Am Weiherholz 43, 91604 Flachlanden  
 Tel.: 09829/94120, e-mail: u.messlinger@t-online.de