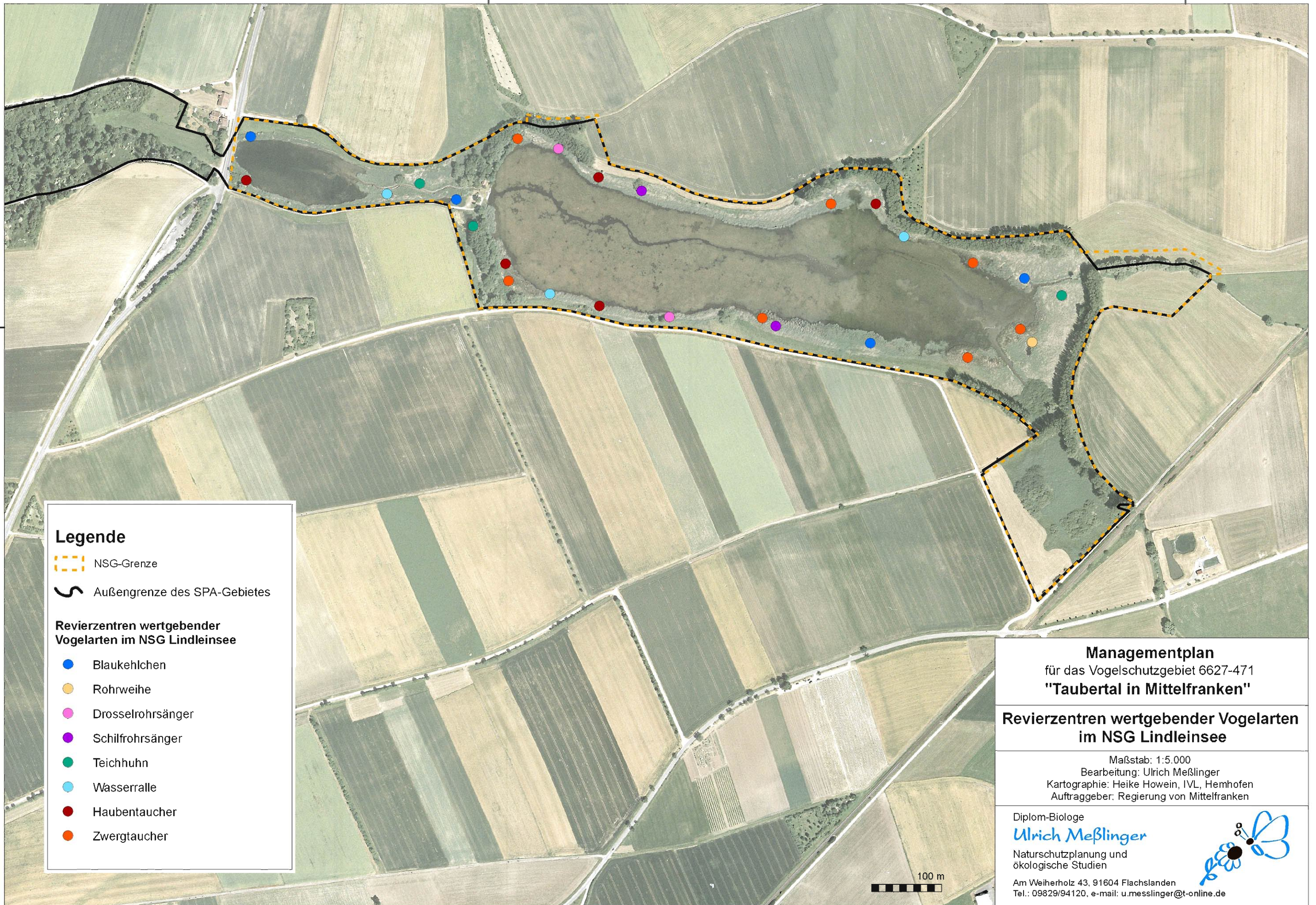




4370000

4371000

5475000



Legende

-  NSG-Grenze
-  Außengrenze des SPA-Gebietes

Revierzentren wertgebender Vogelarten im NSG Lindleinsee

-  Blaukehlchen
-  Rohrweihe
-  Drosselrohrsänger
-  Schilfrohrsänger
-  Teichhuhn
-  Wasserralle
-  Haubentaucher
-  Zwergtaucher

Managementplan für das Vogelschutzgebiet 6627-471 "Taubertal in Mittelfranken"

Revierzentren wertgebender Vogelarten im NSG Lindleinsee

Maßstab: 1:5.000
 Bearbeitung: Ulrich Meßlinger
 Kartographie: Heike Howein, IVL, Hemhofen
 Auftraggeber: Regierung von Mittelfranken

Diplom-Biologe
Ulrich Meßlinger

Naturschutzplanung und
 ökologische Studien

Am Weiherholz 43, 91604 Flachlanden
 Tel.: 09829/94120, e-mail: u.messlinger@t-online.de

