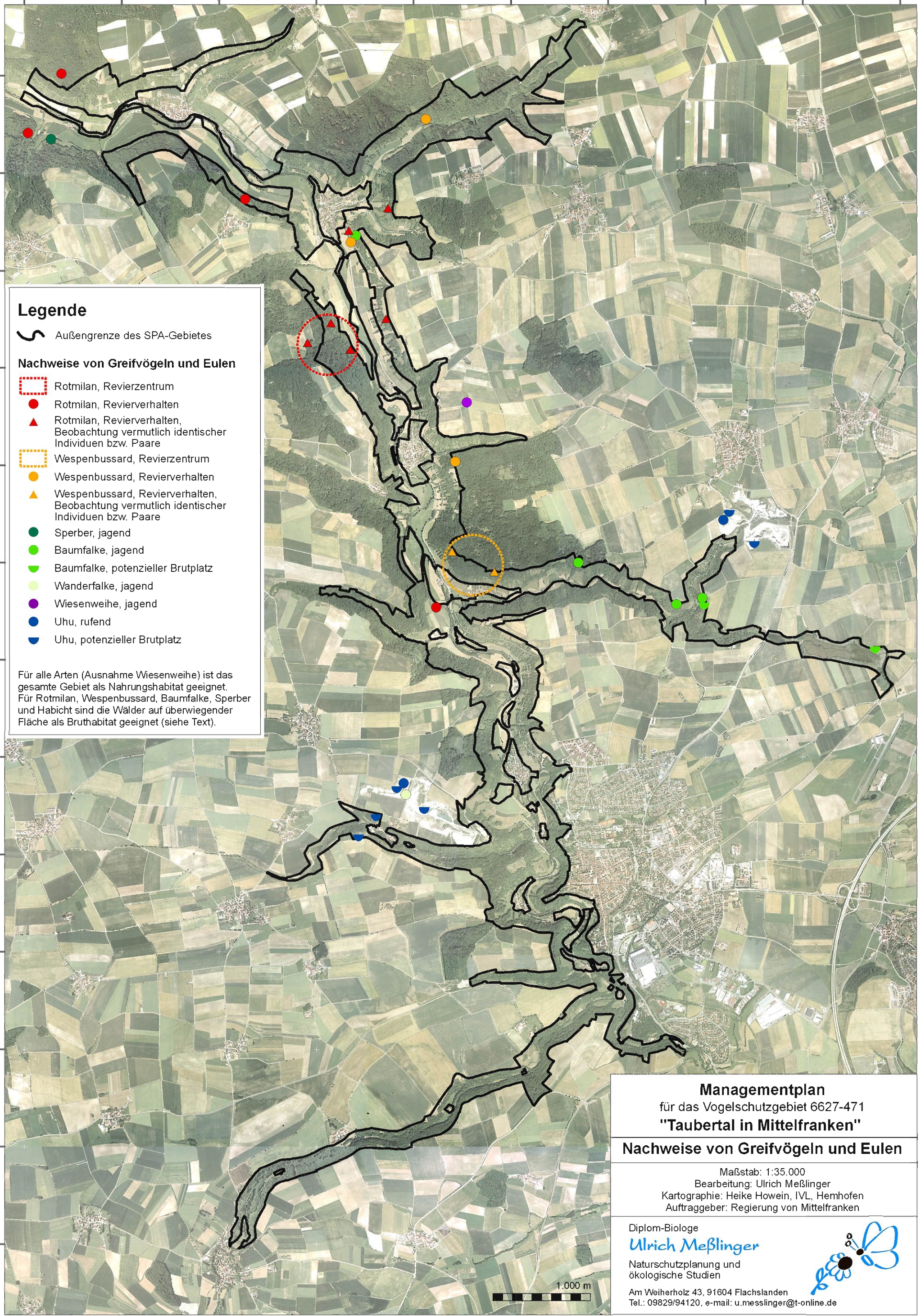


4362000 4363000 4364000 4365000 4366000 4367000 4368000 4369000 4370000 4371000

5481000  
5480000  
5479000  
5478000  
5477000  
5476000  
5475000  
5474000  
5473000  
5472000  
5471000  
5470000  
5469000



### Legende

Außengrenze des SPA-Gebietes

#### Nachweise von Greifvögeln und Eulen

- Rotmilan, Revierzentrum
- Rotmilan, Revierverhalten
- Rotmilan, Revierverhalten, Beobachtung vermutlich identischer Individuen bzw. Paare
- Wespenbussard, Revierzentrum
- Wespenbussard, Revierverhalten
- Wespenbussard, Revierverhalten, Beobachtung vermutlich identischer Individuen bzw. Paare
- Sperber, jagend
- Baumfalke, jagend
- Baumfalke, potenzieller Brutplatz
- Wanderfalke, jagend
- Wiesenweihe, jagend
- Uhu, rufend
- Uhu, potenzieller Brutplatz

Für alle Arten (Ausnahme Wiesenweihe) ist das gesamte Gebiet als Nahrungshabitat geeignet. Für Rotmilan, Wespenbussard, Baumfalke, Sperber und Habicht sind die Wälder auf überwiegender Fläche als Bruthabitat geeignet (siehe Text).

**Managementplan**  
für das Vogelschutzgebiet 6627-471  
**"Taubertal in Mittelfranken"**

**Nachweise von Greifvögeln und Eulen**

Maßstab: 1:35.000  
 Bearbeitung: Ulrich Meßlinger  
 Kartographie: Heike Howein, IVL, Hemhofen  
 Auftraggeber: Regierung von Mittelfranken

Diplom-Biologe  
**Ulrich Meßlinger**  
 Naturschutzplanung und  
 ökologische Studien  
 Am Weiherholz 43, 91604 Flachlanden  
 Tel.: 09829/94120, e-mail: u.messlinger@t-online.de

