

5472000

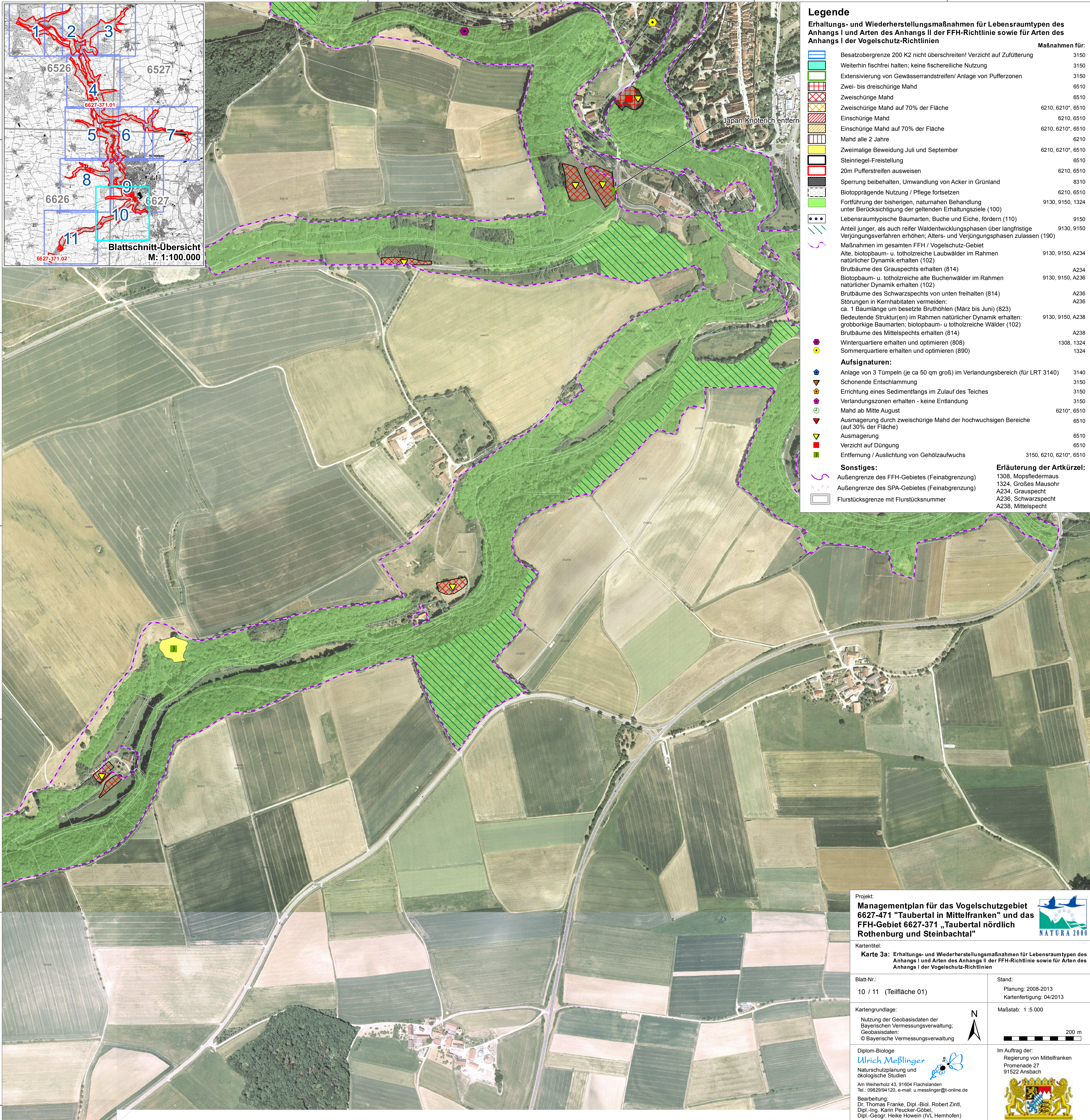
5471500

5471000

5470500

5470000

5469500



**Legende**

**Erhaltungs- und Wiederherstellungsmaßnahmen für Lebensraumtypen des Anhangs I und Arten des Anhangs II der FFH-Richtlinie sowie für Arten des Anhangs I der Vogelschutz-Richtlinien**

		<b>Maßnahmen für:</b>
	Besatzobergrenze 200 K2 nicht überschreiten! Verzicht auf Zufütterung	3150
	Weiterhin fischfrei halten; keine fischereiche Nutzung	3150
	Extensivierung von Gewässerrandstreifen/ Anlage von Pufferzonen	3150
	Zwei- bis dreischürige Mahd	6510
	Zweischürige Mahd	6510
	Zweischürige Mahd auf 70% der Fläche	6210, 6210*, 6510
	Einschürige Mahd	6210, 6510
	Einschürige Mahd auf 70% der Fläche	6210, 6210*, 6510
	Mahd alle 2 Jahre	6210
	Zweimalige Beweidung Juli und September	6210, 6210*, 6510
	Steinriegel-Freistellung	6510
	20m Pufferstreifen ausweisen	6210, 6510
	Sperrung beibehalten, Umwandlung von Acker in Grünland	6510
	Biotopprägende Nutzung / Pflege fortsetzen	6210, 6510
	Fortführung der bisherigen, naturnahen Behandlung unter Berücksichtigung der geltenden Erhaltungsziele (100)	9130, 9150, 1324
	Lebensraumtypische Baumarten, Buche und Eiche, fördern (110)	9150
	Anteil junger, auch reifer Waldentwicklungsphasen über langfristige Verjüngungsverfahren erhöhen; Alters- und Verjüngungsphasen zulassen (190)	9130, 9150
	Maßnahmen im gesamten FFH / Vogelschutz-Gebiet	9130, 9150, A234
	Alte, biotopbaum- u. totholzreiche Laubwälder im Rahmen natürlicher Dynamik erhalten (102)	A234
	Brutbäume des Grauspechts erhalten (814)	A236
	Biotoptbaum- u. totholzreiche alte Buchenwälder im Rahmen natürlicher Dynamik erhalten (102)	A236
	Brutbäume des Schwarzspechts von unten freigehalten (814)	A238
	Störungen in Kernhabitaten vermeiden: ca. 1 Baumlänge um besetzte Bruthöhlen (März bis Juni) (823)	A238
	Bedeutende Struktur(en) im Rahmen natürlicher Dynamik erhalten: grobkörnige Baumarten; biotoptbaum- u totholzreiche Wälder (102)	9130, 9150, A238
	Brutbäume des Mittelspechts erhalten (814)	A238
	Winterquartiere erhalten und optimieren (808)	1308, 1324
	Sommerquartiere erhalten und optimieren (890)	1324
<b>Aufsignaturen:</b>		
	Anlage von 3 Tümpeln (je ca 50 qm groß) im Verlandungsbereich (für LRT 3140)	3140
	Schonende Entschlammung	3150
	Erichtung eines Sedimentfangs im Zulauf des Teiches	3150
	Verlandungszonen erhalten - keine Entlandung	3150
	Mahd ab Mitte August	6210*, 6510
	Ausmagerung durch zweischürige Mahd der hochwuchsigsten Bereiche (auf 30% der Fläche)	6510
	Ausmagerung	6510
	Verzicht auf Düngung	6510
	Entfernung / Auslichtung von Gehölzaufwuchs	3150, 6210, 6210*, 6510
<b>Sonstiges:</b>		
	Außengrenze des FFH-Gebietes (Feinabgrenzung)	1308, Mopsfledermaus
	Außengrenze des SPA-Gebietes (Feinabgrenzung)	1324, Großes Mausohr
	Außengrenze des SPA-Gebietes (Feinabgrenzung)	A234, Grauspecht
	Außengrenze des SPA-Gebietes (Feinabgrenzung)	A236, Schwarzspecht
	Außengrenze des SPA-Gebietes (Feinabgrenzung)	A238, Mittelspecht
	Flurstücksgrenze mit Flurstücksnummer	

Projekt: **Managementplan für das Vogelschutzgebiet 6627-471 "Taubertal in Mittelfranken" und das FFH-Gebiet 6627-371 „Taubertal nördlich Rothenburg und Steinbachtal“**

Kartentitel: **Karte 3a: Erhaltungs- und Wiederherstellungsmaßnahmen für Lebensraumtypen des Anhangs I und Arten des Anhangs II der FFH-Richtlinie sowie für Arten des Anhangs I der Vogelschutz-Richtlinien**

Blatt-Nr.: 10 / 11 (Teilfläche 01)      Stand: Planung: 2008-2013  
Kartenfertigung: 04/2013

Kartengrundlage: Nutzung der Geobasisdaten der Bayerischen Vermessungsverwaltung; Geobasisdaten: © Bayerische Vermessungsverwaltung      Maßstab: 1:5.000

Diplom-Biologe **Ulrich Meßlinger**      Im Auftrag der: Regierung von Mittelfranken  
Naturschutzplanung und ökologische Studien      Promenade 27  
91522 Ansbach

Am Weilerholz 43, 91804 Fischland      Tel.: 09829/94120, e-mail: u.messlinger@t-online.de

Bearbeitung: Dr. Thomas Franke, Dipl.-Biol. Robert Zintl, Dipl.-Ing. Karin Peucker-Göbel, Dipl.-Geogr. Heike Howein (IVL Hemhofen)