

4367000

4367500

4368000

4368500

4369000

4369500

5473500

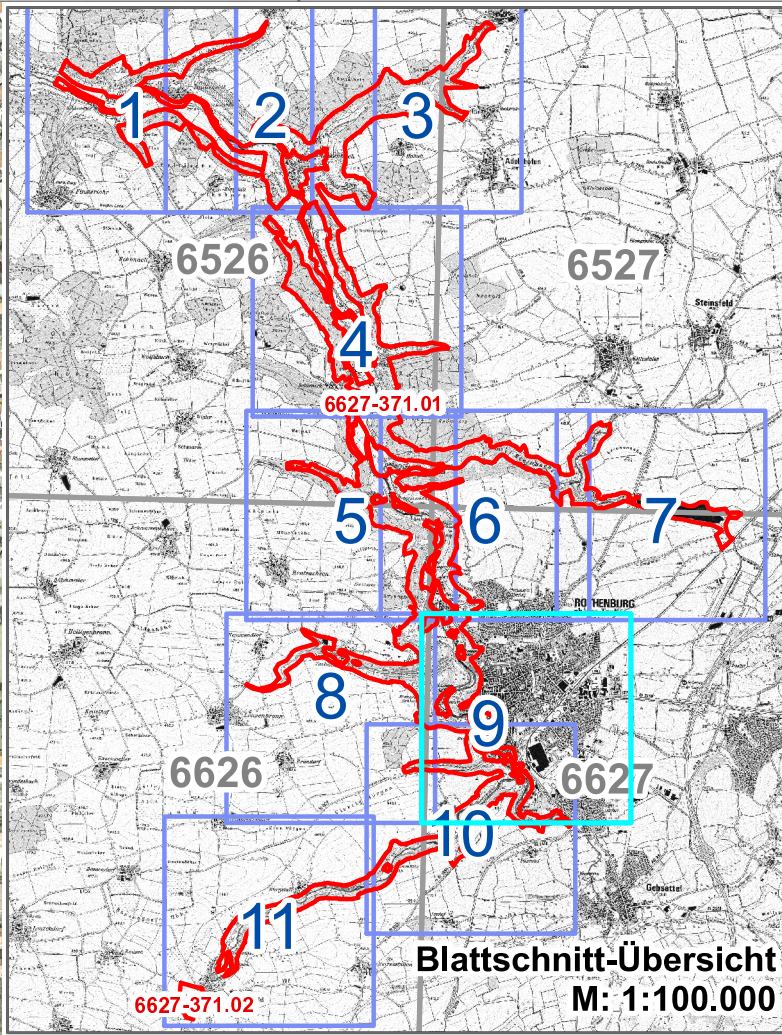
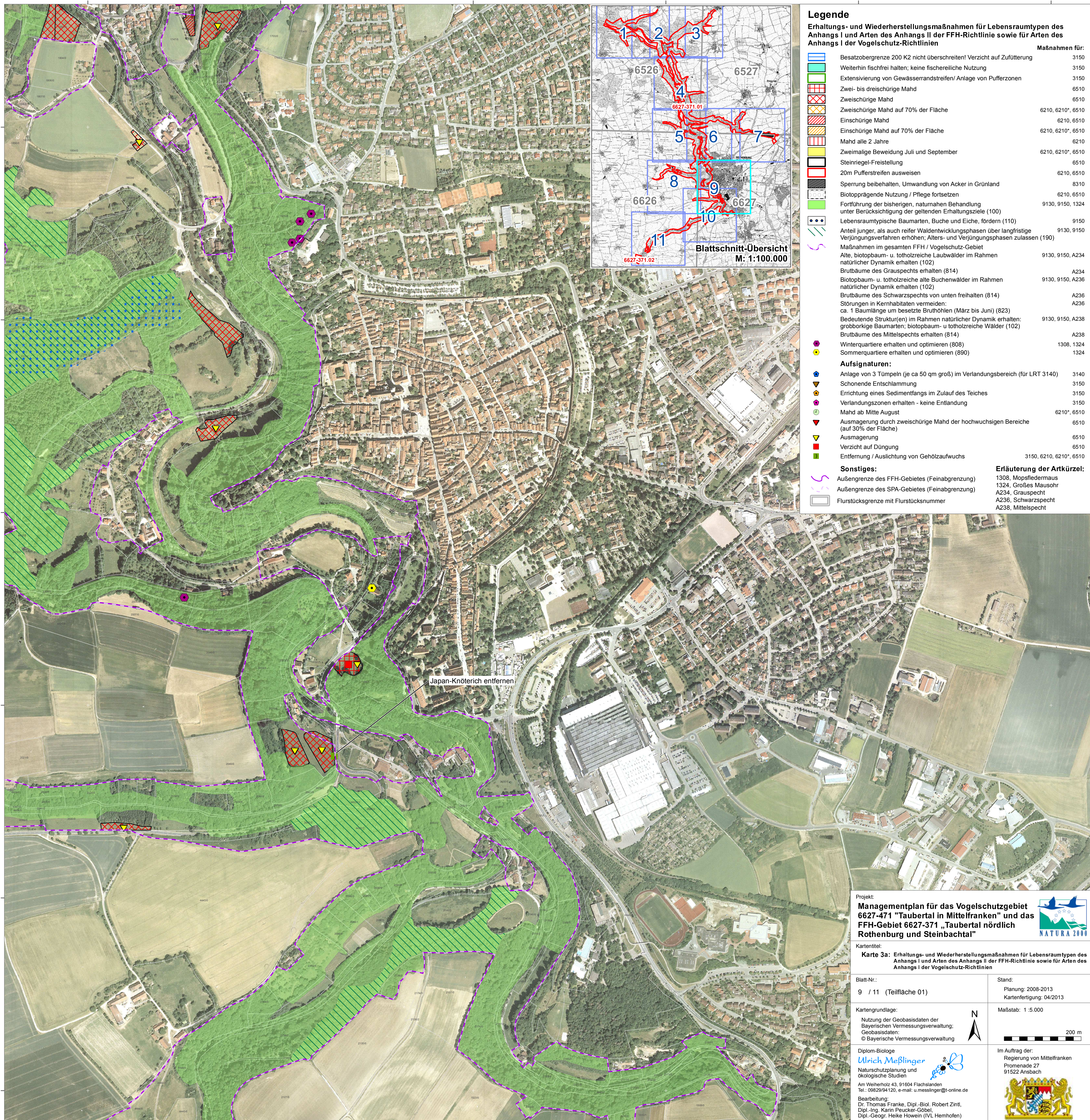
5473000

5472500

5472000

5471500

5471000



### Legende

**Erhaltungs- und Wiederherstellungsmaßnahmen für Lebensraumtypen des Anhangs I und Arten des Anhangs II der FFH-Richtlinie sowie für Arten des Anhangs I der Vogelschutz-Richtlinien**

Maßnahmen für:	Maßnahmen für:		
Besatzobergrenze 200 K2 nicht überschreiten! Verzicht auf Zufütterung	3150	Weiterhin fischfrei halten; keine fischereiliche Nutzung	3150
Extensivierung von Gewässerrandstreifen/ Anlage von Pufferzonen	3150	Zwei- bis dreischürige Mahd	6510
Zwei- bis dreischürige Mahd	6510	Zweischürige Mahd	6510
Zweischürige Mahd auf 70% der Fläche	6210, 6210*, 6510	Einschürige Mahd	6210, 6510
Einschürige Mahd auf 70% der Fläche	6210, 6210*, 6510	Mahd alle 2 Jahre	6210
Mahd alle 2 Jahre	6210	Zweimalige Beweidung Juli und September	6210, 6210*, 6510
Zweimalige Beweidung Juli und September	6210, 6210*, 6510	Steinriegel-Freistellung	6510
Steinriegel-Freistellung	6510	20m Pufferstreifen ausweisen	6210, 6510
20m Pufferstreifen ausweisen	6210, 6510	Sperrung beibehalten, Umwandlung von Acker in Grünland	6510
Sperrung beibehalten, Umwandlung von Acker in Grünland	6510	Biotopprägende Nutzung / Pflege fortsetzen	6210, 6510
Biotopprägende Nutzung / Pflege fortsetzen	6210, 6510	Fortführung der bisherigen, naturnahen Behandlung unter Berücksichtigung der geltenden Erhaltungsziele (100)	9130, 9150, 1324
Fortführung der bisherigen, naturnahen Behandlung unter Berücksichtigung der geltenden Erhaltungsziele (100)	9130, 9150, 1324	Lebensraumtypische Baumarten, Buche und Eiche, fördern (110)	9150
Lebensraumtypische Baumarten, Buche und Eiche, fördern (110)	9150	Anteil junger, als auch reifer Waldentwicklungsphasen über langfristige Verjüngungsverfahren erhöhen; Alters- und Verjüngungsphasen zulassen (190)	9130, 9150
Anteil junger, als auch reifer Waldentwicklungsphasen über langfristige Verjüngungsverfahren erhöhen; Alters- und Verjüngungsphasen zulassen (190)	9130, 9150	Maßnahmen im gesamten FFH- / Vogelschutz-Gebiet	9130, 9150, A234
Maßnahmen im gesamten FFH- / Vogelschutz-Gebiet	9130, 9150, A234	Alte, biotopbaum- u. totholzreiche Laubwälder im Rahmen natürlicher Dynamik erhalten (102)	A234
Alte, biotopbaum- u. totholzreiche Laubwälder im Rahmen natürlicher Dynamik erhalten (102)	A234	Brutbäume des Grauspechts erhalten (814)	A236
Brutbäume des Grauspechts erhalten (814)	A236	Biotopbaum- u. totholzreiche alte Buchenwälder im Rahmen natürlicher Dynamik erhalten (102)	9130, 9150, A236
Biotopbaum- u. totholzreiche alte Buchenwälder im Rahmen natürlicher Dynamik erhalten (102)	9130, 9150, A236	Brutbäume des Schwarzspechts von unten freihalten (814)	A236
Brutbäume des Schwarzspechts von unten freihalten (814)	A236	Störungen in Kernhabitaten vermeiden: ca. 1 Baumlänge um besetzte Bruthöhlen (März bis Juni) (823)	A238
Störungen in Kernhabitaten vermeiden: ca. 1 Baumlänge um besetzte Bruthöhlen (März bis Juni) (823)	A238	Bedeutende Struktur(en) im Rahmen natürlicher Dynamik erhalten: grobkorkige Baumarten; biotopbaum- u. totholzreiche Wälder (102)	9130, 9150, A238
Bedeutende Struktur(en) im Rahmen natürlicher Dynamik erhalten: grobkorkige Baumarten; biotopbaum- u. totholzreiche Wälder (102)	9130, 9150, A238	Brutbäume des Mittelspechts erhalten (814)	1308, 1324
Brutbäume des Mittelspechts erhalten (814)	1308, 1324	Winterquartiere erhalten und optimieren (808)	1324
Winterquartiere erhalten und optimieren (808)	1308, 1324	Sommerquartiere erhalten und optimieren (890)	1324
Sommerquartiere erhalten und optimieren (890)	1324	<b>Aufsicht:</b>	
Aufsicht:		Anlage von 3 Tümpeln (je ca 50 qm groß) im Verlandungsbereich (für LRT 3140)	3140
Anlage von 3 Tümpeln (je ca 50 qm groß) im Verlandungsbereich (für LRT 3140)	3140	Schonende Entschlammung	3150
Schonende Entschlammung	3150	Errichtung eines Sedimentfangs im Zulauf des Teiches	3150
Errichtung eines Sedimentfangs im Zulauf des Teiches	3150	Verlandungszonen erhalten - keine Entlandung	6210*, 6510
Verlandungszonen erhalten - keine Entlandung	6210*, 6510	Mahd ab Mitte August	6510
Mahd ab Mitte August	6510	Ausmagerung durch zweischürige Mahd der hochwuchsigsten Bereiche (auf 30% der Fläche)	6510
Ausmagerung durch zweischürige Mahd der hochwuchsigsten Bereiche (auf 30% der Fläche)	6510	Ausmagerung	6510
Ausmagerung	6510	Verzicht auf Düngung	6510
Verzicht auf Düngung	6510	Entfernung / Auslichtung von Gehölzaufwuchs	3150, 6210, 6210*, 6510
Entfernung / Auslichtung von Gehölzaufwuchs	3150, 6210, 6210*, 6510	<b>Sonstiges:</b>	
Sonstiges:		Außengrenze des FFH-Gebietes (Feinabgrenzung)	1308, Mopsfledermaus
Außengrenze des FFH-Gebietes (Feinabgrenzung)	1308, Mopsfledermaus	Außengrenze des SPA-Gebietes (Feinabgrenzung)	1324, Großes Mausohr
Außengrenze des SPA-Gebietes (Feinabgrenzung)	1324, Großes Mausohr	Flurstücksgrenze mit Flurstücksnummer	A234, Grauspecht
Flurstücksgrenze mit Flurstücksnummer	A234, Grauspecht		A236, Schwarzspecht
	A236, Schwarzspecht		A238, Mittelspecht

Japan-Knöterich entfernen

Projekt:  
**Managementplan für das Vogelschutzgebiet 6627-471 "Taubertal in Mittelfranken" und das FFH-Gebiet 6627-371 „Taubertal nördlich Rothenburg und Steinbachtal“**



Kartentitel:  
**Karte 3a: Erhaltungs- und Wiederherstellungsmaßnahmen für Lebensraumtypen des Anhangs I und Arten des Anhangs II der FFH-Richtlinie sowie für Arten des Anhangs I der Vogelschutz-Richtlinien**

Blatt-Nr.: 9 / 11 (Teilfläche 01) Stand: Planung: 2008-2013  
 Kartenfertigung: 04/2013

Kartengrundlage: Nutzung der Geobasisdaten der Bayerischen Vermessungsverwaltung; Geobasisdaten: © Bayerische Vermessungsverwaltung  
 Maßstab: 1:5.000

Diplom-Biologe  
**Ulrich Meßlinger**  
 Naturschutzplanung und ökologische Studien  
 Am Weihenholz 43, 91694 Fischland  
 Tel.: 09829/94120, e-mail: u.messlinger@t-online.de  
 Bearbeitung:  
 Dr. Thomas Franke, Dipl.-Biol. Robert Zintl,  
 Dipl.-Ing. Karin Peucker-Göbel,  
 Dipl.-Geogr. Heike Howein (IVL Hemhofen)

Im Auftrag der:  
 Regierung von Mittelfranken  
 Promenade 27  
 91522 Ansbach