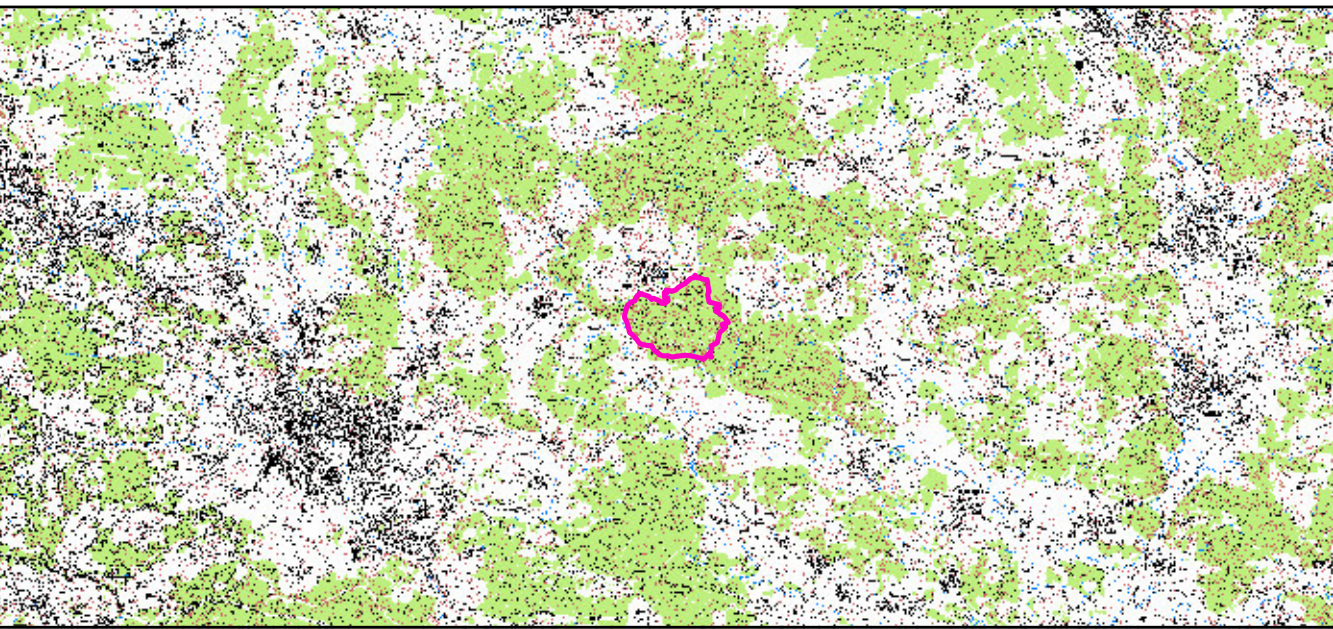





- FFH-Gebietsgrenze**
- ▲ 817; Spezialnisthilfen erhalten, Fledermäuse
 - ▨ 117; Totholz- und Biotopbauteil erhöhen, Höhlenbäume
 - 100; Fortführung der bisherigen, möglichst naturnahen Behandlung




**Managementplanung
FFH-Gebiet 6537-372
Johannisberg**



Karte 3 Maßnahmen

Blatt: 1 von 1	Kartenfertigung: 03.12.2009
--------------------------	---------------------------------------

Bearbeiter:
Amt für Ernährung, Landwirtschaft und Forsten Amberg
Bayerische Landesanstalt für Wald und Forstwirtschaft



Originalmaßstab: 1:5.000

0 50 100 150 200 Meter

Geobasisdaten:
Bayerische Vermessungsverwaltung (www.geodaten.bayern.de)
Fachdaten:
Bayerische Forstverwaltung (www.forst.bayern.de)
Bayerisches Landesamt für Umwelt (www.lfu.bayern.de)

