

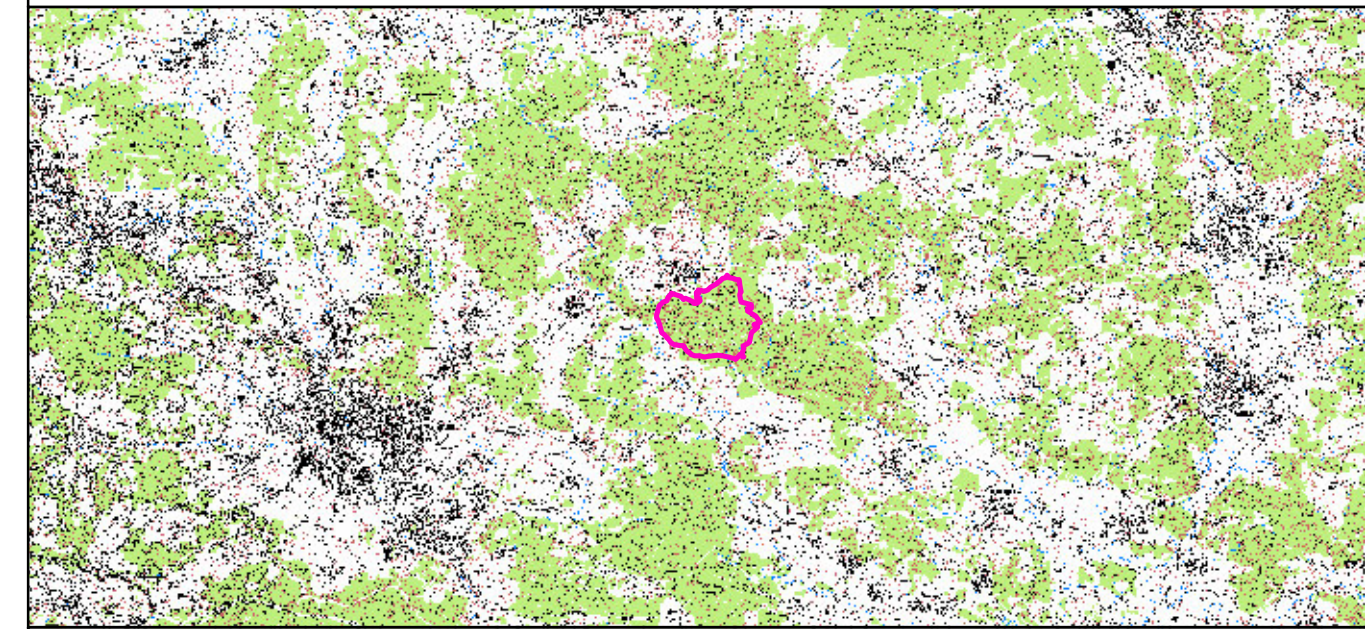
**FFH-Gebietsgrenze**

**FFH-Lebensraumtypen**

- 9110, Hainsimsen-Buchenwald (B)
- 91E0\*, Auenwälder mit Erle und Esche (B)

**Zusatzinformationen**

- Sonstiger Lebensraum Wald
- Waldfreie Fläche



**Managementplanung**  
**FFH-Gebiet 6537-372**  
**Johannisberg**



**Karte 2.1 Bestand und Bewertung - Lebensraumtypen**

<b>Blatt:</b> 1 von 1	<b>Kartenfertigung:</b> 03.12.2009
--------------------------	---------------------------------------

**Bearbeiter:**  
 Amt für Ernährung, Landwirtschaft und Forsten Amberg  
 Bayerische Landesanstalt für Wald und Forstwirtschaft



Originalmaßstab: 1:5.000

0 50 100 150 200 Meter

Geobasisdaten:  
 Bayerische Vermessungsverwaltung ([www.geodaten.bayern.de](http://www.geodaten.bayern.de))  
 Fachdaten:  
 Bayerische Forstverwaltung ([www.forst.bayern.de](http://www.forst.bayern.de))  
 Bayerisches Landesamt für Umwelt ([www.lfu.bayern.de](http://www.lfu.bayern.de))