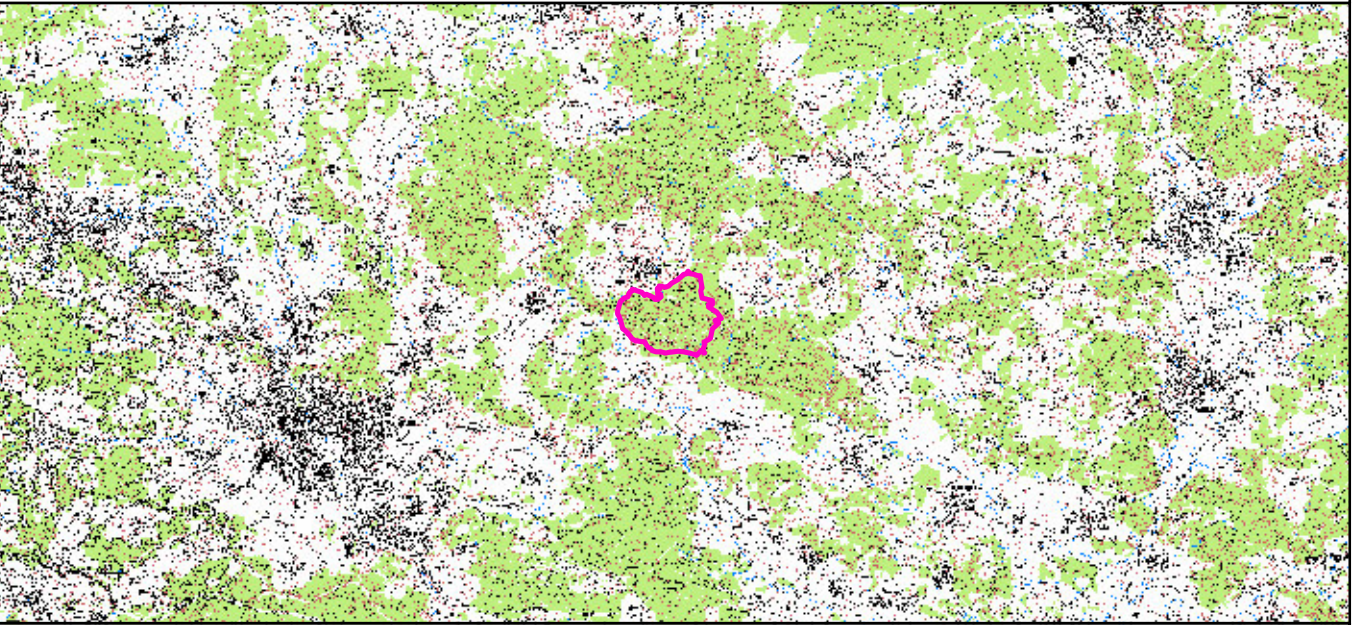


FFH-Gebietsgrenze

- Arten (Anhang II FFH-RL)
- 1323, Bechsteinfledermaus, *Myotis bechsteini* (B)
- Quartierhabitat (nur Bechteinfledermaus)
- Jagdhabitat
- 1324, Großes Mausohr, *Myotis myotis* (B)
- Jagdhabitat



Managementplanung
FFH-Gebiet 6537-372
Johannisberg



Karte 2.2 Bestand und Bewertung - Arten (Anhang II FFH-RL)

Blatt:	Kartenfertigung:
1 von 1	03.12.2009

Bearbeiter:

Amt für Ernährung, Landwirtschaft und Forsten Amberg
Bayerische Landesanstalt für Wald und Forstwirtschaft



Originalmaßstab: 1:5.000

0 50 100 150 200 Meter



Geobasisdaten:
Bayerische Vermessungsverwaltung (www.geodaten.bayern.de)
Fachdaten:
Bayerische Forstverwaltung (www.forst.bayern.de)
Bayerisches Landesamt für Umwelt (www.lfu.bayern.de)