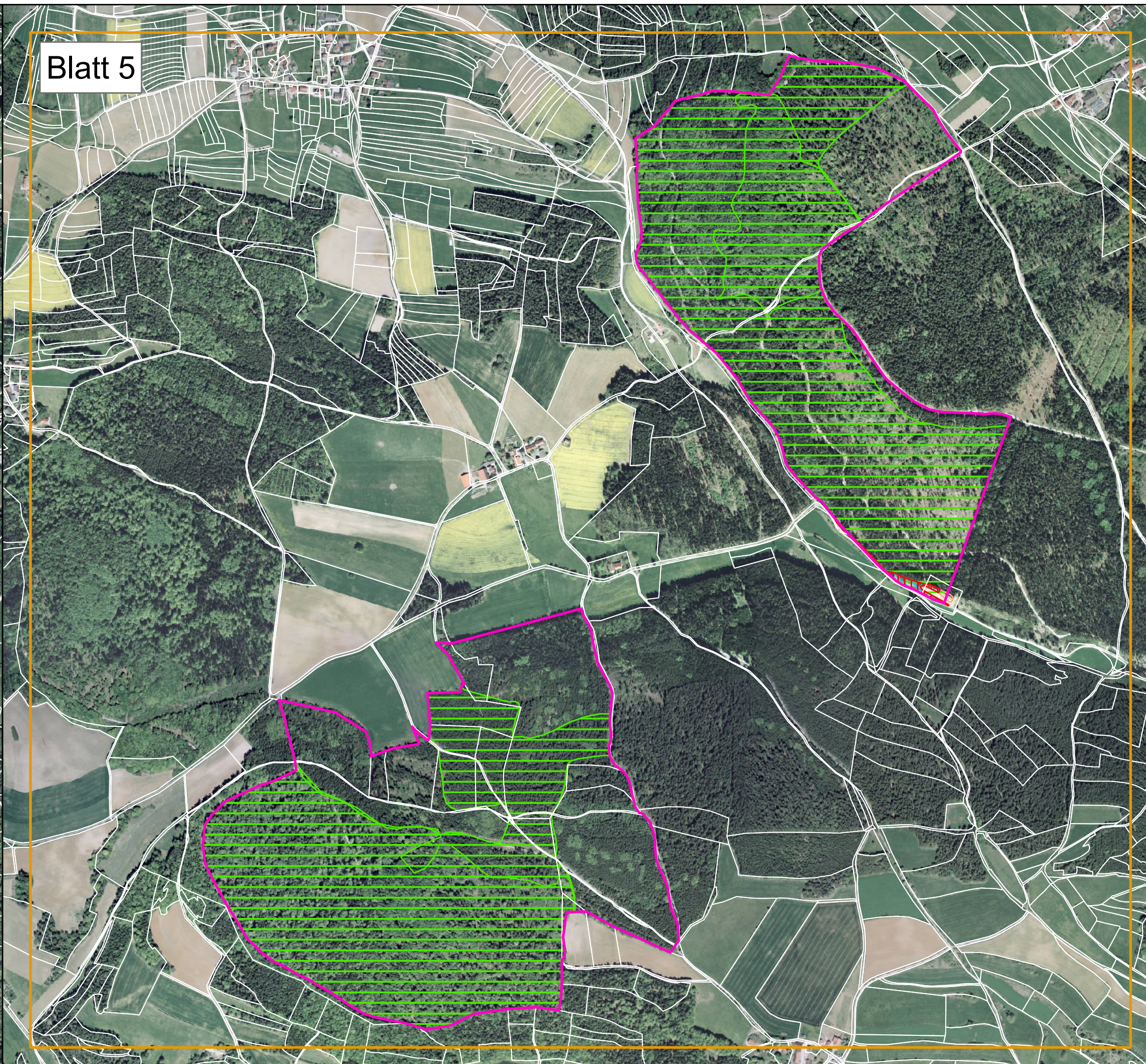
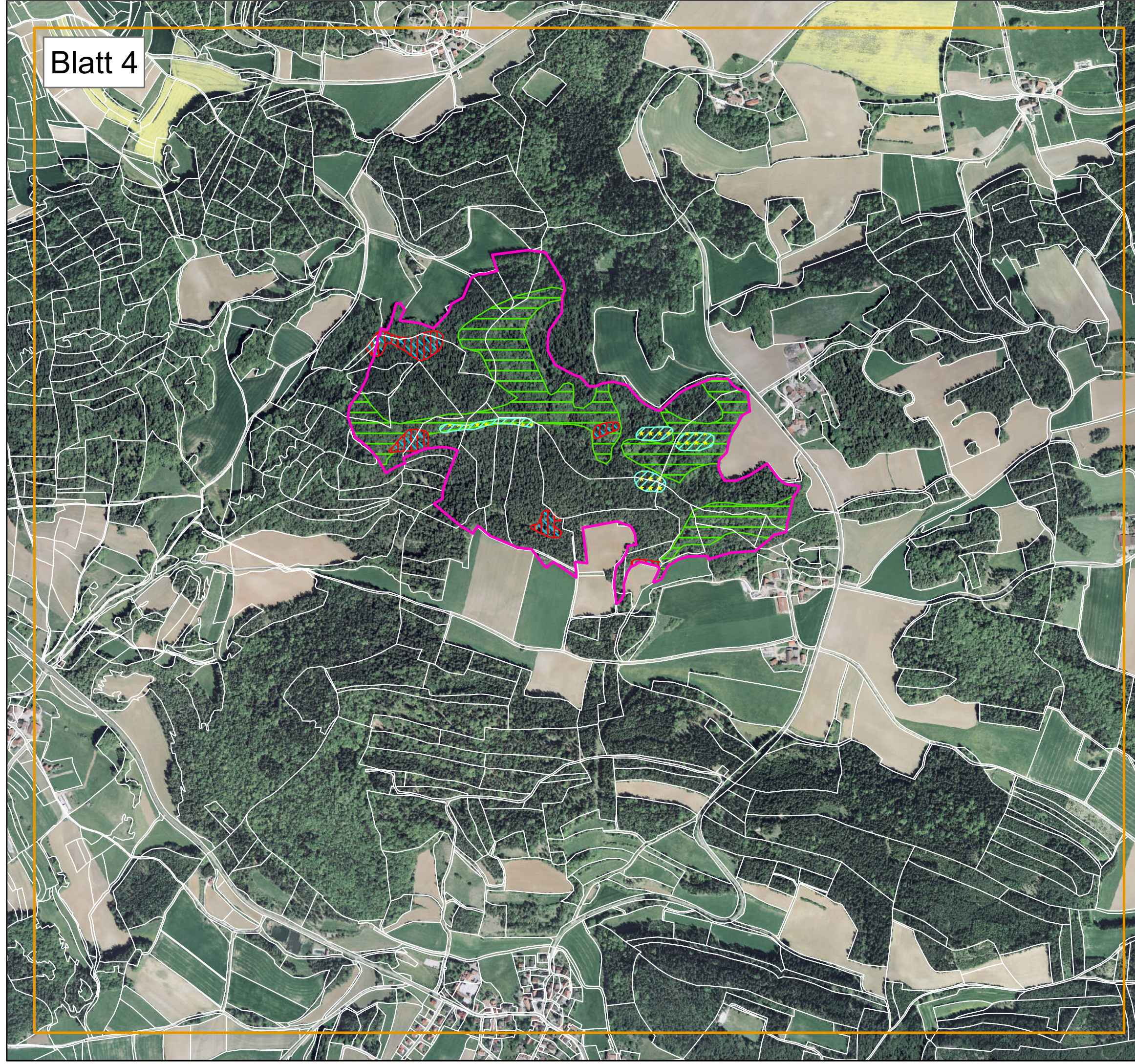


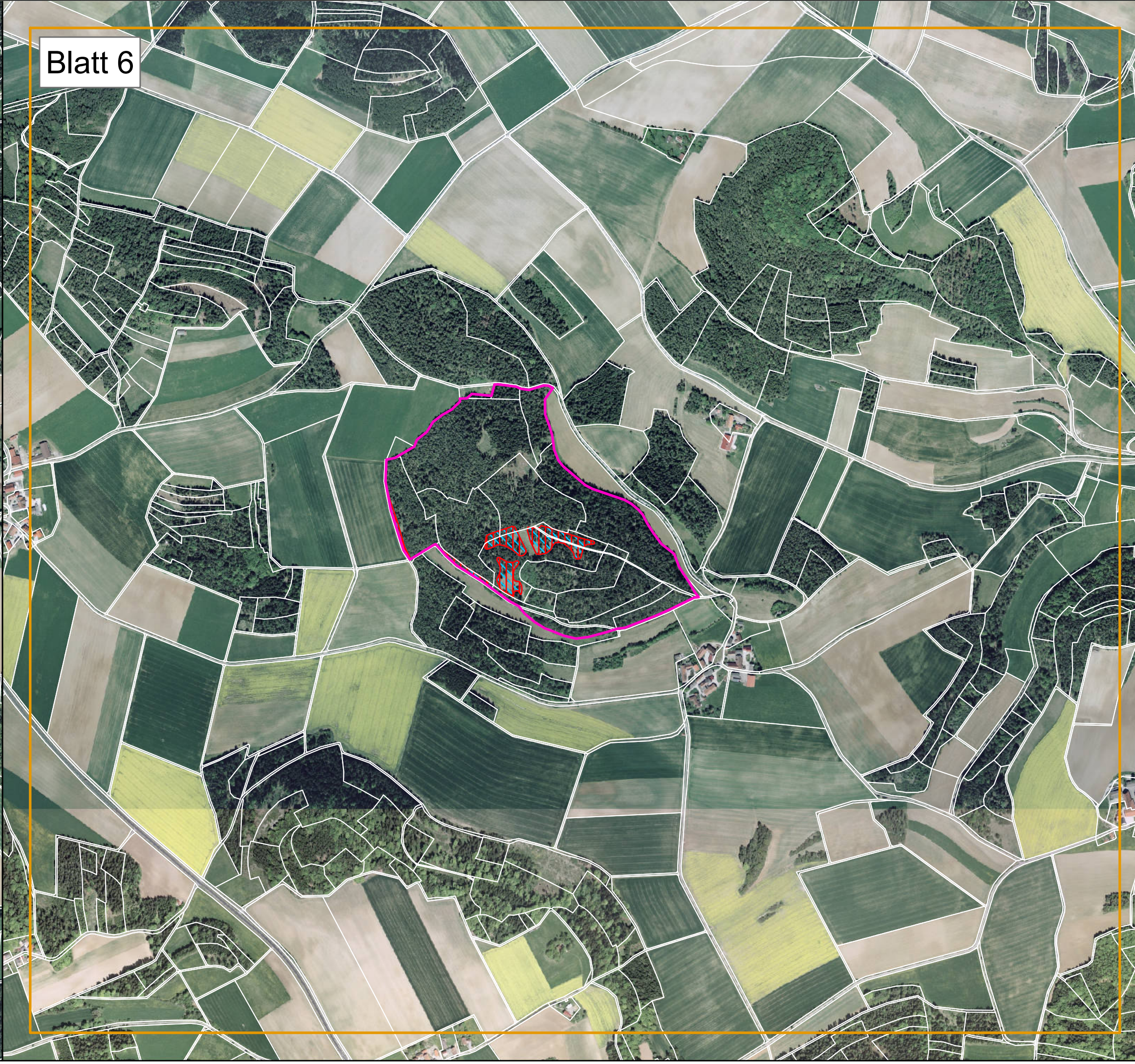
Blatt 3



Blatt 5

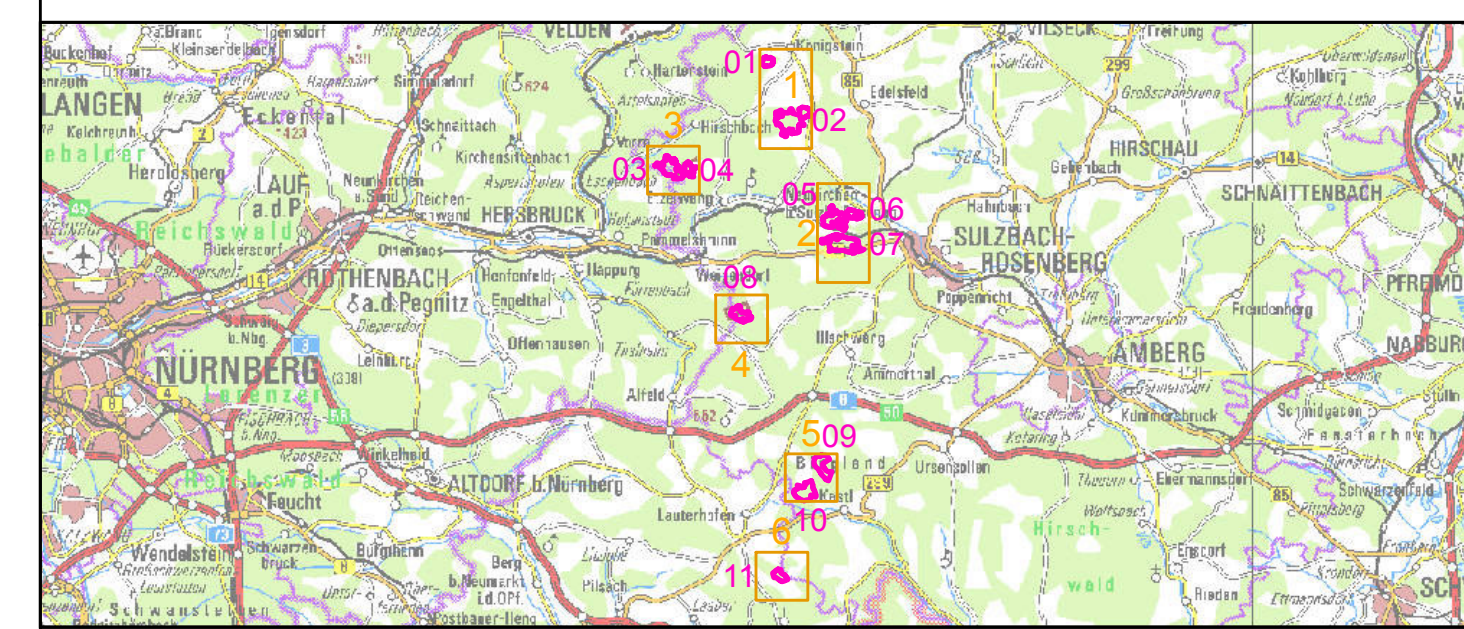


Blatt 4



Blatt 6

- FFH-Gebietsgrenze (Feinabgrenzung auf Basis 1:5000)
- Maßnahmen im Offenland**
- Kletterkonzept
- Anbringen von Hinweisschildern
- Auslichtung von Gehölzaufwuchs mit Nachpflege
- Felsfreistellung
- gelegentliche Mahd oder Beweidung
- zweischürige Mahd (Nachweide möglich)
- Maßnahmen im Wald und für die Arten**
- 100 Fortführung der naturnahen Behandlung (siehe Text)



Managementplanung
FFH-Gebiet 6535-371
Wälder im Oberpfälzer Jura



Karte 3 Maßnahmen Behörde

Blatt: 2 von 2 Kartenerfertigung: 06.02.2013

Bearbeitung:
 Amt für Ernährung, Landwirtschaft und Forsten Amberg
 Bayerische Landesanstalt für Wald und Forstwirtschaft
 Regierung der Oberpfalz



Planungsbüro: IVL

Originalmaßstab: 1:10.000 Geobasisdaten: Bayerische Vermessungsverwaltung (www.geodaten.bayern.de)
 Fachdaten: Bayerische Forstverwaltung (www.forst.bayern.de)
 Bayerisches Landesamt für Umwelt (www.lfu.bayern.de)

