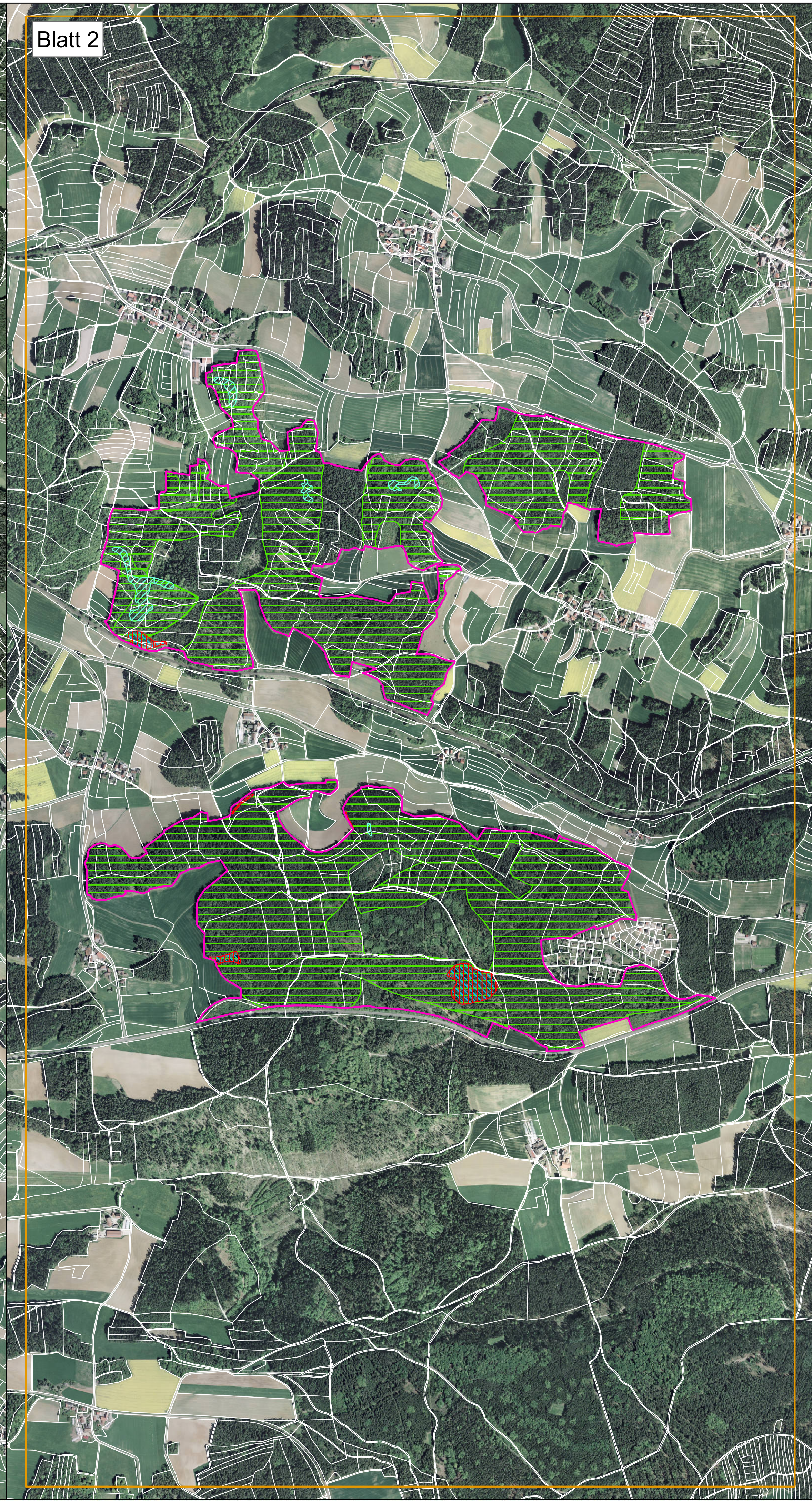
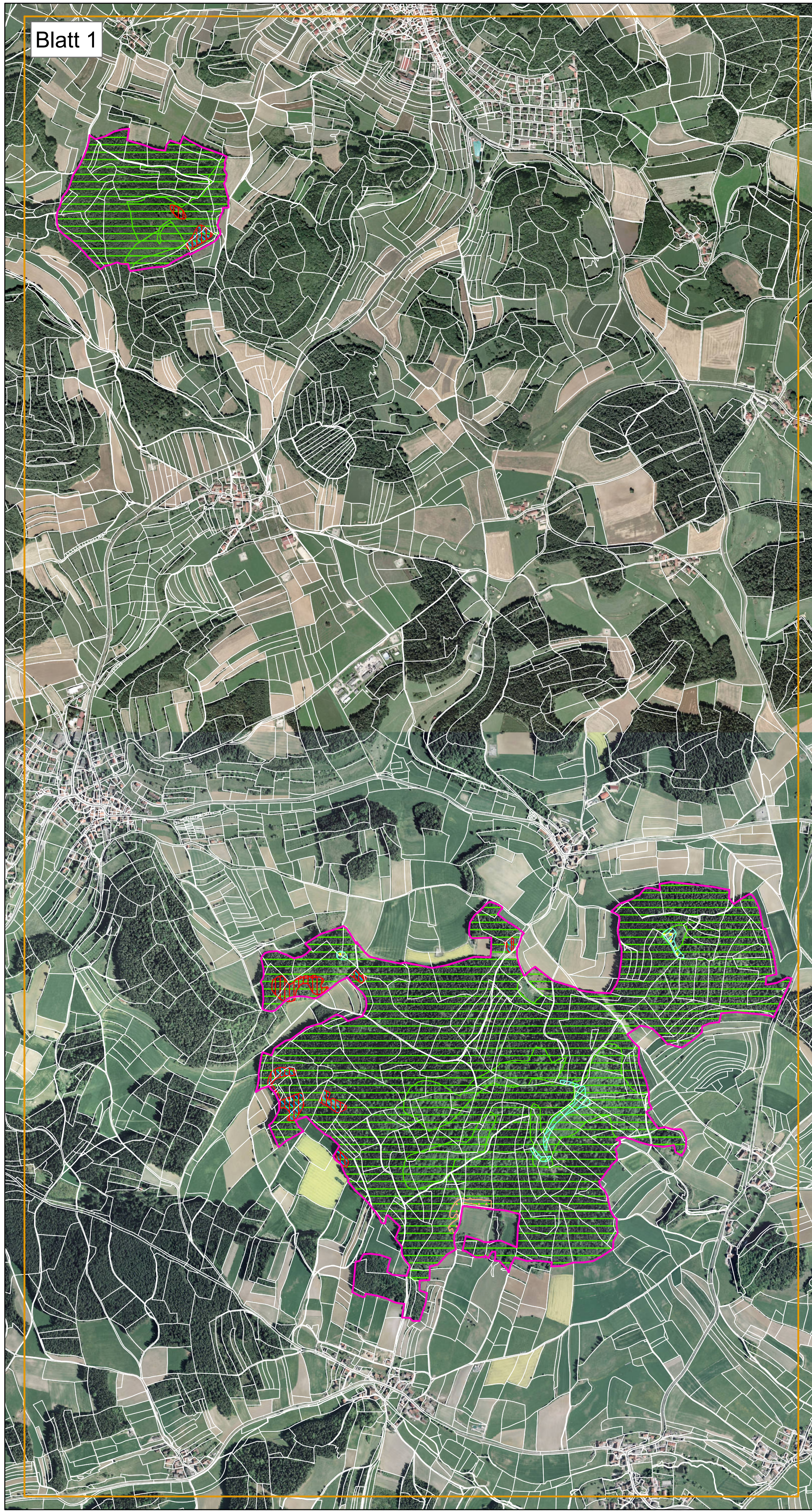








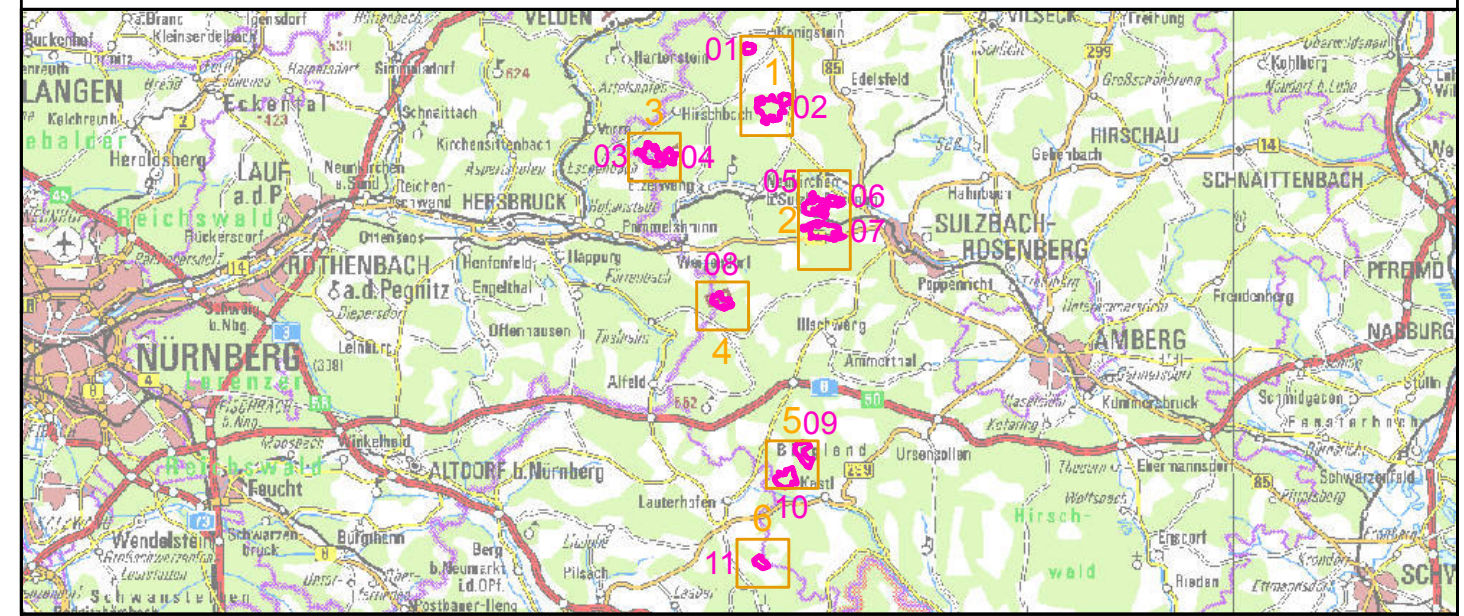


Blatt 1

Blatt 2



-  FFH-Gebietsgrenze (Feinabgrenzung auf Basis 1:5000)
- Maßnahmen im Offenland**
-  Kletterkonzept
-  Anbringen von Hinweisschildern
-  Auslichtung von Gehölzaufwuchs mit Nachpflege
-  Felsfreistellung
-  gelegentliche Mahd oder Beweidung
-  zweischürige Mahd (Nachweide möglich)
- Maßnahmen im Wald und für die Arten**
-  100 Fortführung der naturnahen Behandlung (siehe Text)



**Managementplanung
FFH-Gebiet 6535-371
Wälder im Oberpfälzer Jura**



Karte 3 Maßnahmen Behörde

Blatt: 1 von 2 Kartenfertigung: 06.02.2013

Bearbeitung:
 Amt für Ernährung, Landwirtschaft und Forsten Amberg
 Bayerische Landesanstalt für Wald und Forstwirtschaft
 Regierung der Oberpfalz

BAYERISCHE FORSTVERWALTUNG

Planungsbüro: IVL 

Originalmaßstab: 1:10.000 Geobasisdaten:
Bayerische Vermessungsverwaltung (www.geodaten.bayern.de)
Fachdaten:
Bayerische Forstverwaltung (www.forst.bayern.de)
Bayerisches Landesamt für Umwelt (www.lfu.bayern.de)