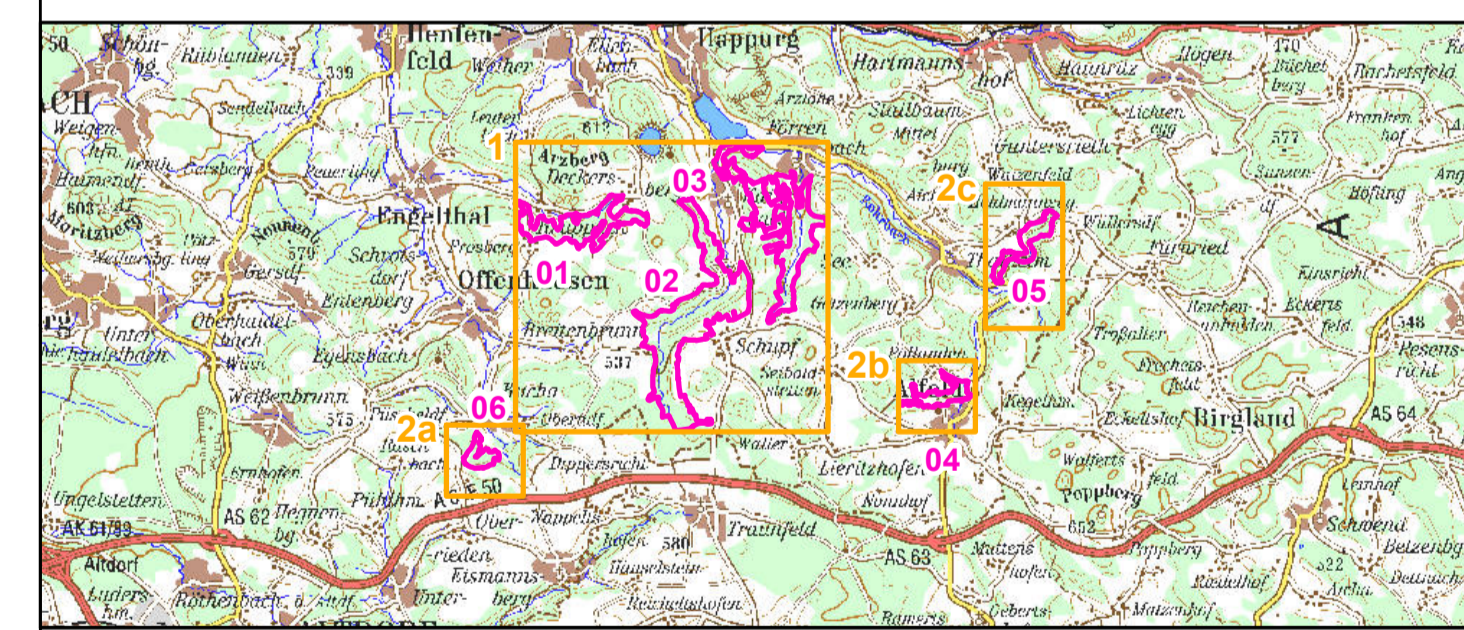


- FFH-Gebietsgrenze (Feinabgrenzung auf Basis 1:5000)
- Maßnahmen für die Koppe**
- Unterlassen von Besatzmaßnahmen mit Fremdfischarten
- Unterlassen von Besatzmaßnahmen mit Fremdfischarten
Rückbau der Stauvorrichtungen
- Maßnahmen für Lebensräume im Offenland**
- Ausweitung der Beweidung zur Erzielung eines Biotopverbundes
- Fahrschäden durch Erschließungsplanung vermeiden
- Fortführung und Ausweitung von Mahd oder Beweidung
- Abstimmung mit Behörden bei geplanten Holzernmaßnahmen
- Einrichtung von Dauerbeobachtungsflächen
- Abstimmung geplanter Forstwegebaumaßnahmen mit Naturschutzbehörden verbessern
- Entfernen von Müllablagerungen
- Nadelholz zurücknehmen
- Rückbau von Wasserversorgungs- und -entnahmeeinrichtungen
- Rückbau der Fischteiche
- Maßnahmen für Lebensräume im Wald**
- 118 Lebensraumentypische Baumarten einbringen und fördern, Elsbeere, Mehlbeere, Spitzahorn, Weißtanne
- 201 Fahrschäden durch Erschließungsplanung vermeiden
- 100 Fortführung der naturnahen Behandlung (siehe Text)
- Wünschenswerte Maßnahmen für Lebensraumtypen im Offenland**
- Entbuschung/Wiederholung der Freistellungsmaßnahmen
- Fortführung der Beweidung
- Fortführung der bisherigen Bewirtschaftung



Managementplanung		
FFH-Gebiet 6534-371		
Bachtäler der Hersbrucker Alb		
Karte 3 Maßnahmen	Behörde	
Blatt: 1 von 2	Kartenfertigung: 29.11.2010	
Bearbeitung:		
Amt für Ernährung, Landwirtschaft und Forsten Ansbach Bayerische Landesanstalt für Wald und Forstwirtschaft Regierung von Mittelfranken		
Dr. Andreas Hemp		
Originalmaßstab: 1:10.000 Geobasisdaten: Bayerische Vermessungsverwaltung (www.geodaten.bayern.de) Fachdaten: Bayerische Forstverwaltung (www.forst.bayern.de) Bayerisches Landesamt für Umwelt (www.lfu.bayern.de)		