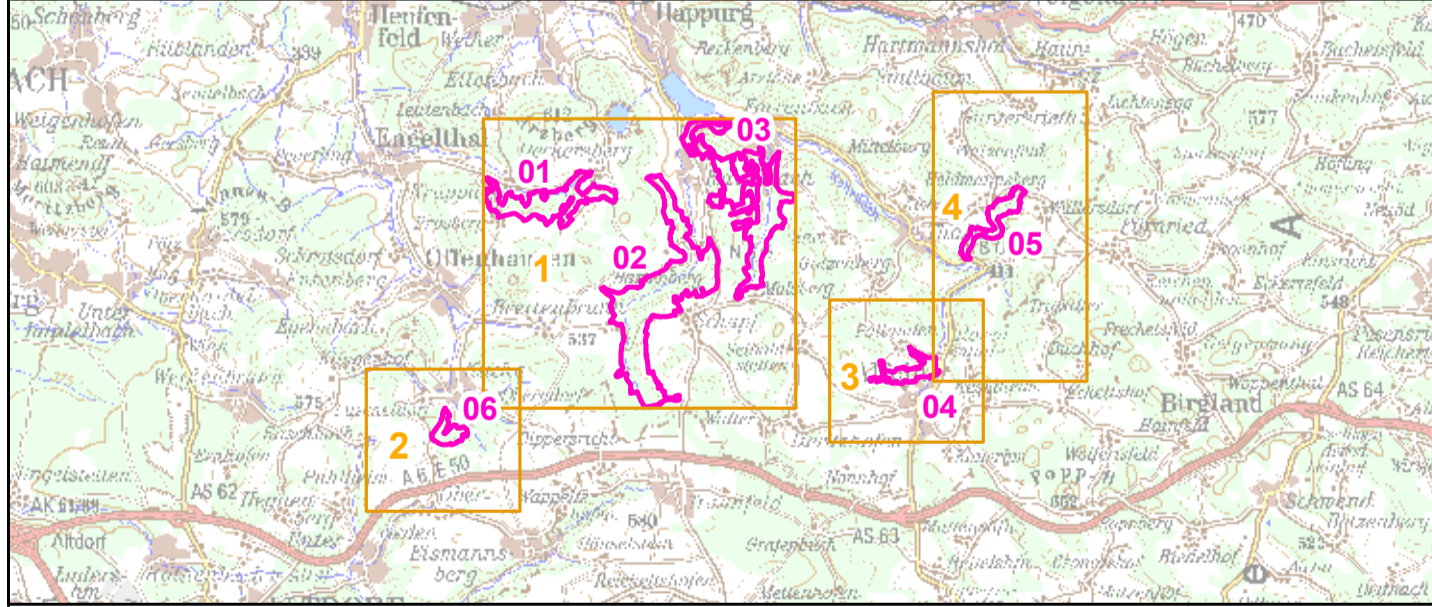


- FFH-Gebietsgrenze (Feinabgrenzung auf Basis 1:5000)
- Lebensraumtypen (im Standard-Datenbogen genannt)**
- 6110, Kalkpionierassen
- 6210, Kalkmagerrasen (*mit Orchideen)
- 6430, Feuchte Hochstaudenfluren
- 6510, Magere Flachland-Mähwiesen
- 8160, Kalkschutthalden
- 8210, Kalkfelsen mit Felsspaltenvegetation
- 7220, Kalktuffquellen
- 9110 Hainsimsen-Buchenwald (B+)
- 9130 Waldmeister-Buchenwald (B+)
- 9150 Mitteleuropäischer Orchideen-Kalk-Buchenwald (B)
- 9180* Schlucht- und Hangmischwälder (B+)
- 91E0* Auenwälder mit Erle und Esche (B)
- Lebensraumtypen (nicht im Standard-Datenbogen genannt)**
- 3260, Fließgewässer mit flutender Wasservegetation
- 8220, Siikatfelsen mit Feldspaltenvegetation
- Arten (Anhang II FFH-RL, im Standarddatenbogen genannt)**
- 1163, Koppe, Cottus gobio**
- Kainsbach (B)
- Molsbach (B)
- Talbach (A)

Die Beschriftung der Offenlandflächen erfolgt in der Regel einzelpolygonweise und enthält eine gebiets eindeutige Nummer, die Gesamtbewertung des Hauptlebensraumtyps, ggf. ein Komplexkennzeichen (K) oder ein Kennzeichen für die Beteiligung eines prioritären Lebensraumtyps (*).
 Die Gesamtbewertung der Waldlebensraumtypen und der durch die Forstverwaltung bearbeiteten Arten ist in Klammern hinter der entsprechenden Schutzgutbezeichnung in der Legende genannt.
 Arten, die nicht im SDB aufgeführt sind, sind in der Regel nicht flächig erfasst worden.
 Eine Bewertung für die nicht im Standarddatenbogen genannten Schutzgüter in der Zuständigkeit der Forstverwaltung ist nicht vorgesehen. Die Abgrenzung der Waldflächen erfolgte nach den Vorgaben für die FFH-Kartierung, sie entspricht nicht zwingend den walddesetzlichen Vorgaben.



Managementplanung
FFH-Gebiet 6534-371
Bachtäler der Hersbrucker Alb



Karte 2 Bestand und Bewertung (Maßstab für Gesamtblatt 1:5000)

Blatt: 2 von 2	Kartenfertigung: 12.11.2010
--------------------------	---------------------------------------

Bearbeitung:
 Amt für Ernährung, Landwirtschaft und Forsten Ansbach
 Bayerische Landesanstalt für Wald und Forstwirtschaft
 Regierung von Mittelfranken

Dr. Andreas Hemp



Originalmaßstab: 1:5.000

Geobasisdaten:
 Bayerische Vermessungsverwaltung (www.geodaten.bayern.de)
 Fachdaten:
 Bayerische Forstverwaltung (www.forst.bayern.de)
 Bayerisches Landesamt für Umwelt (www.lfu.bayern.de)

0 50 100 150 200 Meter

N