



**Vogelschutzgebietsgrenze**

**Kartierte Problemflächen für Schwarzspecht, Grauspecht, Raufußkauz, Sperlingskauz, Hohltaube und Baumpieper**

**Revierzentren der Vogelarten des Anhang I der SPA-Richtlinie (im Standard-Datenbogen genannt)**

- A072, Wespenbussard, Pernis apivorus (B)
- A217, Sperlingskauz, Glaucidium passerinum (B)
- A223, Raufußkauz, Aegolius funereus (B)
- A224, Ziegenmelker, Caprimulgus europaeus (B)
- ✱ A229, Eisvogel, Alcedo atthis (C)
- ▲ A234, Grauspecht, Picus canus (B)
- ▲ A236, Schwarzspecht, Dryocopus martius (A)
- ▲ A238, Mittelspecht, Dendrocopos medius (B)
- ◆ A246, Heidelerche, Lullula arborea (B)
- + A338, Neuntöter, Lanius collurio (C)

**Einzelnachweise der Vogelarten des Anhang I der SPA-Richtlinie (im Standard-Datenbogen genannt)**

- ◆ A246, Heidelerche, Lullula arborea

**Revierzentren der Zugvögel nach Artikel 4(2) der SPA-Richtlinie (im Standard-Datenbogen genannt)**

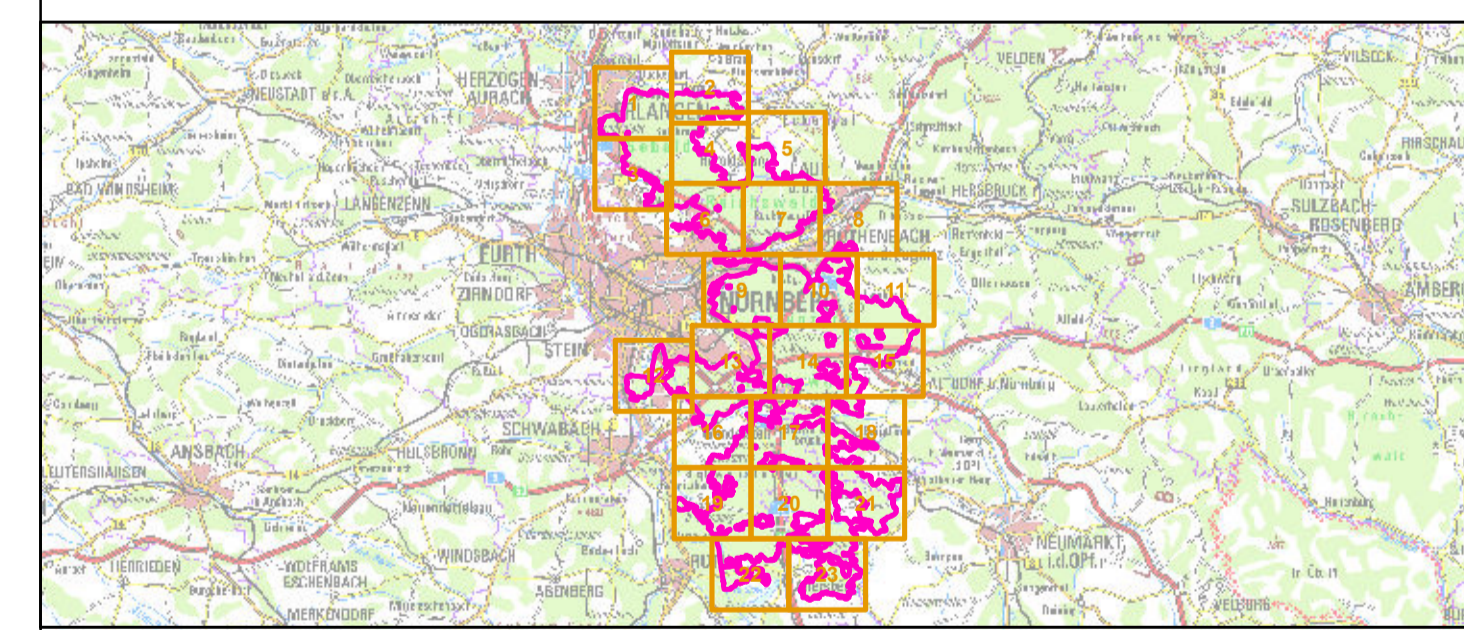
- A085, Habicht, Accipiter gentilis (B)
- A207, Hohltaube, Columba oenas (B)
- A233, Wendehals, Jynx torquilla (C)
- A256, Baumpieper, Anthus trivialis (A)
- A337, Pirol, Oriolus oriolus (B)

**Potentielle Habitate der Vogelarten des Anhang I der SPA-Richtlinie (im Standard-Datenbogen genannt)**

- A224, Ziegenmelker, Caprimulgus europaeus
- A238, Mittelspecht, Dendrocopos medius
- A246, Heidelerche, Lullula arborea

**Bekannte Bruthabitate der Zugvögel nach Artikel 4(2) der SPA-Richtlinie (im Standard-Datenbogen genannt)**

- A085, Habicht, Accipiter gentilis



**Managementplanung**  
**Vogelschutzgebiet 6533-471**  
**Nürnberg Reichswald**

**Karte 2 Bestand und Bewertung**

**Behörde**

**Blatt:** 9 von 23  
**Kartenfertigung:** 27.10.2010

**Bearbeitung:**  
 Amt für Ernährung, Landwirtschaft und Forsten Ansbach  
 Bayerische Landesanstalt für Wald und Forstwirtschaft  
 Regierung von Mittelfranken

Planungsbüro: ANUVA Stadt- und Umweltplanung GbR

Originalmaßstab: 1:10.000  
 Geobasisdaten: Bayerische Vermessungsverwaltung (www.geodaten.bayern.de)  
 Fachdaten: Bayerische Forstverwaltung (www.forst.bayern.de)  
 Bayerisches Landesamt für Umwelt (www.lfu.bayern.de)

0 100 200 300 400 Meter