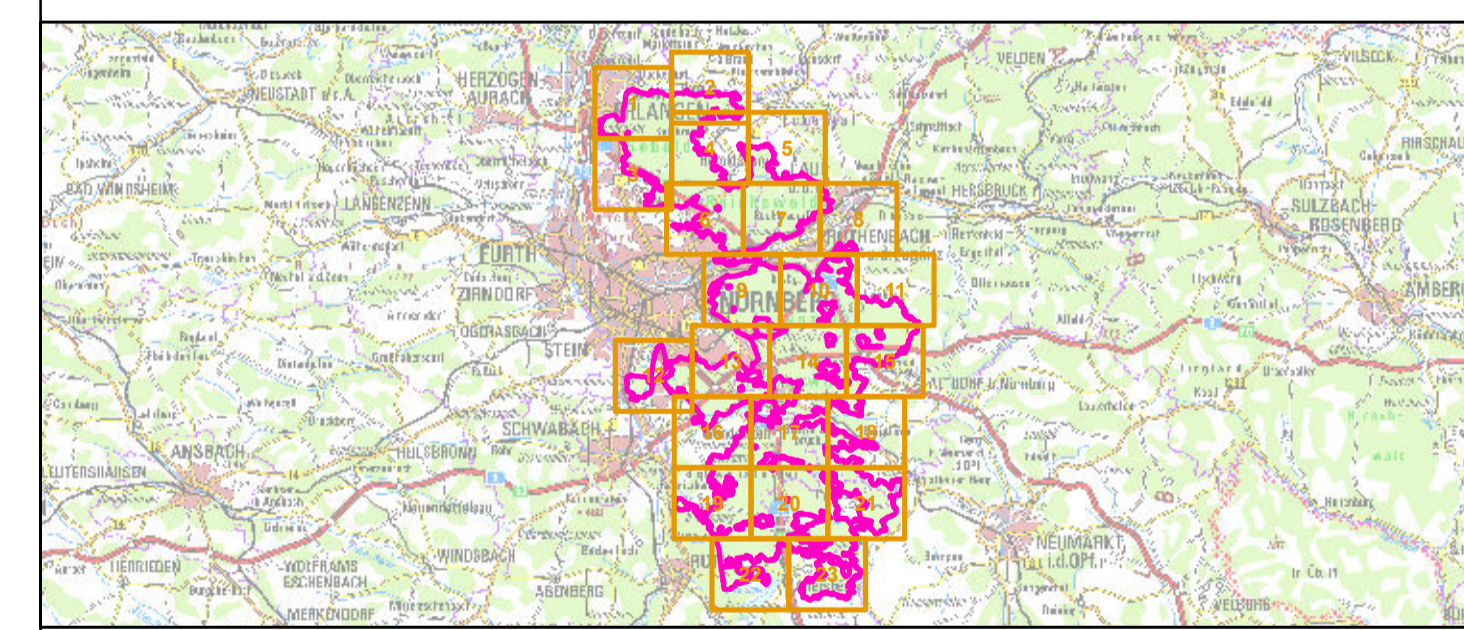




- Vogelschutzgebietsgrenze
- Kartierte Probestellen für Schwarzspecht, Grauspecht, Raufußkauz, Sperlingskauz, Hohltaube und Baumpieper
- Revierzentren der Vogelarten des Anhang I der SPA-Richtlinie (im Standard-Datenbogen genannt)**
- A072, Wespenbussard, Pernis apivorus (A)
- A217, Sperlingskauz, Glauclidium passerinum (B)
- A223, Raufußkauz, Aegolius funereus (B)
- A224, Ziegenmelker, Caprimulgus europaeus (B)
- ✦ A229, Eisvogel, Alcedo atthis (C)
- ▲ A234, Grauspecht, Picus canus (B)
- ▲ A236, Schwarzspecht, Dryocopus martius (A)
- ▲ A238, Mittelspecht, Dendrocopos medius (B)
- ◆ A246, Heidelerche, Lullula arborea (B)
- + A338, Neuntöter, Lanius collurio (C)
- Einzelnachweise der Vogelarten des Anhang I der SPA-Richtlinie (im Standard-Datenbogen genannt)**
- ◆ A246, Heidelerche, Lullula arborea
- Revierzentren der Zugvögel nach Artikel 4(2) der SPA-Richtlinie (im Standard-Datenbogen genannt)**
- A085, Habicht, Accipiter gentilis (B)
- A207, Hohltaube, Columba oenas (B)
- A233, Wendehals, Jynx torquilla (C)
- A256, Baumpieper, Anthus trivialis (A)
- A337, Pirol, Oriolus oriolus (B)
- Potentielle Habitate der Vogelarten des Anhang I der SPA-Richtlinie (im Standard-Datenbogen genannt)**
- A224, Ziegenmelker, Caprimulgus europaeus
- A238, Mittelspecht, Dendrocopos medius
- A246, Heidelerche, Lullula arborea
- Bekannte Bruthabitate der Zugvögel nach Artikel 4(2) der SPA-Richtlinie (im Standard-Datenbogen genannt)**
- A085, Habicht, Accipiter gentilis



Managementplanung
Vogelschutzgebiet 6533-471
Nürnberg Reichswald

NATURA 2000

Karte 2 Bestand und Bewertung **Behörde**

Blatt: 8 von 23	Kartenfertigung: 27.10.2010
---------------------------	---------------------------------------

Bearbeitung:
 Amt für Ernährung, Landwirtschaft und Forsten Ansbach
 Bayerische Landesanstalt für Wald und Forstwirtschaft
 Regierung von Mittelfranken

BAYERISCHE FORSTVERWALTUNG

Planungsbüro: ANUVA Stadt- und Umweltplanung GbR

Originalmaßstab: 1:10.000

Geobasisdaten:
 Bayerische Vermessungsverwaltung (www.geodaten.bayern.de)
 Fachdaten:
 Bayerische Forstverwaltung (www.forst.bayern.de)
 Bayerisches Landesamt für Umwelt (www.lfu.bayern.de)

0 100 200 300 400 Meter N