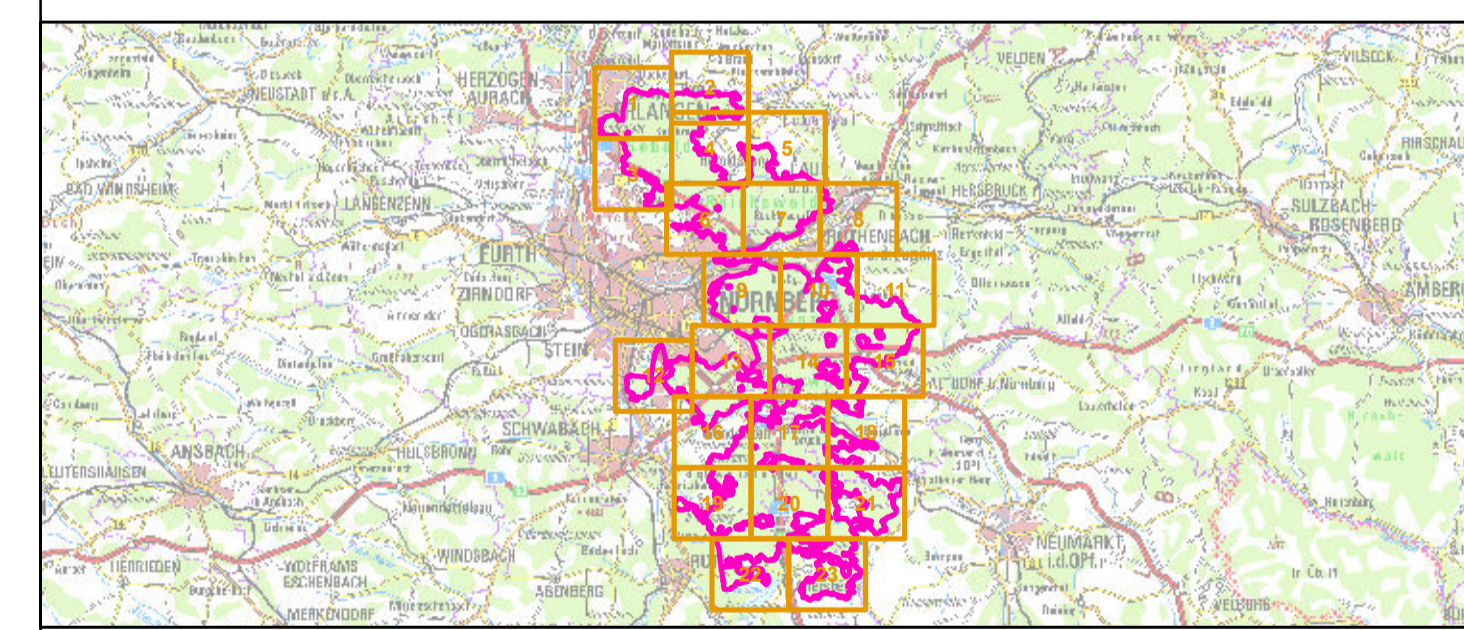




- Vogelschutzgebietsgrenze
 - Kartierte Probestellen für Schwarzspecht, Grauspecht, Raufußkauz, Sperlingskauz, Hohltaube und Baumpieper
- Revierzentren der Vogelarten des Anhang I der SPA-Richtlinie (im Standard-Datenbogen genannt)**
- A072, Wespenbussard, Pernis apivorus (B)
 - A217, Sperlingskauz, Glaucidium passerinum (B)
 - A223, Raufußkauz, Aegolius funereus (B)
 - A224, Ziegenmelker, Caprimulgus europaeus (B)
 - ✦ A229, Eisvogel, Alcedo atthis (C)
 - ▲ A234, Grauspecht, Picus canus (B)
 - ▲ A236, Schwarzspecht, Dryocopus martius (A)
 - ▲ A238, Mittelspecht, Dendrocopos medius (B)
 - ◆ A246, Heidelerche, Lullula arborea (B)
 - + A338, Neuntöter, Lanius collurio (C)
- Einzelnachweise der Vogelarten des Anhang I der SPA-Richtlinie (im Standard-Datenbogen genannt)**
- ◆ A246, Heidelerche, Lullula arborea
- Revierzentren der Zugvögel nach Artikel 4(2) der SPA-Richtlinie (im Standard-Datenbogen genannt)**
- A085, Habicht, Accipiter gentilis (B)
 - A207, Hohltaube, Columba oenas (B)
 - A233, Wendehals, Jynx torquilla (C)
 - A256, Baumpieper, Anthus trivialis (A)
 - A337, Pirol, Oriolus oriolus (B)
- Potentielle Habitate der Vogelarten des Anhang I der SPA-Richtlinie (im Standard-Datenbogen genannt)**
- A224, Ziegenmelker, Caprimulgus europaeus
 - A238, Mittelspecht, Dendrocopos medius
 - A246, Heidelerche, Lullula arborea
- Bekannte Bruthabitate der Zugvögel nach Artikel 4(2) der SPA-Richtlinie (im Standard-Datenbogen genannt)**
- A085, Habicht, Accipiter gentilis



**Managementplanung
Vogelschutzgebiet 6533-471
Nürnberger Reichswald**



Karte 2 Bestand und Bewertung **Behörde**

Blatt: 6 von 23 **Kartenfertigung:** 27.10.2010

Bearbeitung:
 Amt für Ernährung, Landwirtschaft und Forsten Ansbach
 Bayerische Landesanstalt für Wald und Forstwirtschaft
 Regierung von Mittelfranken

Planungsbüro: ANUVA Stadt- und Umweltplanung GbR

Originalmaßstab: 1:10.000 Geobasisdaten:
Bayerische Vermessungsverwaltung (www.geodaten.bayern.de)
Fachdaten:
Bayerische Forstverwaltung (www.forst.bayern.de)
Bayerisches Landesamt für Umwelt (www.lfu.bayern.de)

0 100 200 300 400 Meter N