

4446000

4446500

4447000

5476000

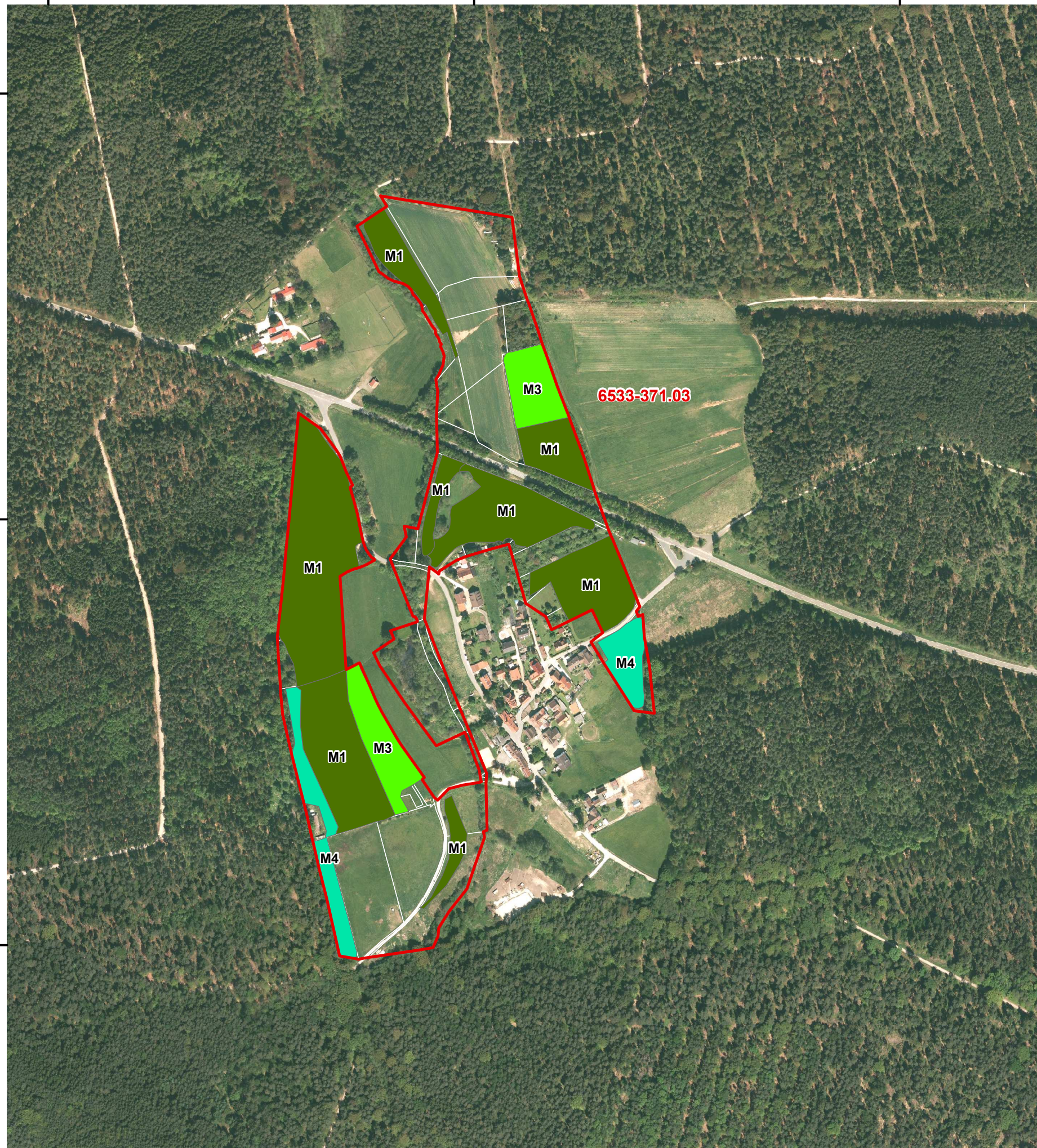
5475500

5475000

Legende

Erhaltungs- und Wiederherstellungsmaßnahmen für FFH-Lebensraumtypen (LRT) nach Anhang I der FFH-Richtlinie

- M1 Fortführung der extensiven Mahdnutzung (i. d. R. zweischürig).
- M2 Fortführung der extensiven Mahdnutzung (i. d. R. einschürig ab Juli; Düngungsverzicht).
- M3 Extensivierung der Nutzung mit i. d. R. mit zweischüriger Mahd. Regelmäßige Mahd (zweischürig) oder Beweidung.
- M4 Beweidung mit Reinigungsschnitt ab Mitte Juni, alternativ im Herbst. Besatzdichte ganzjährig nicht über 1-1,5 GV.
- Außengrenze des FFH-Gebietes (Feinabgrenzung)



Projekt:

Managementplan für das FFH-Gebiet 6533-371 "Rodungsinseln im Reichswald"



Karte 3:

Erhaltungs- und Wiederherstellungsmaßnahmen

Blatt 3

Stand:

Planung 2013

Kartengrundlage:

© Bayerische Vermessungsverwaltung

Maßstab:

1 : 5.000

0 Meter 100



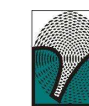
Im Auftrag der

Regierung von Mittelfranken

Promenade 27
91522 Ansbach



Bearbeitung



ifanos
Landschafts-
ökologie

ifanos-Landschaftsökologie
Hessestr. 4,
90443 Nürnberg
Tel.: 0911 / 92 90 56 -13
e-mail: g.muehlhofer@ifanos.de
www.ifanos.de/landschaftsoekologie

Dr. Gudrun Mühlhofer

Kartographie:
Dipl.-Ing. Karin Peucker-Göbel