

4446000

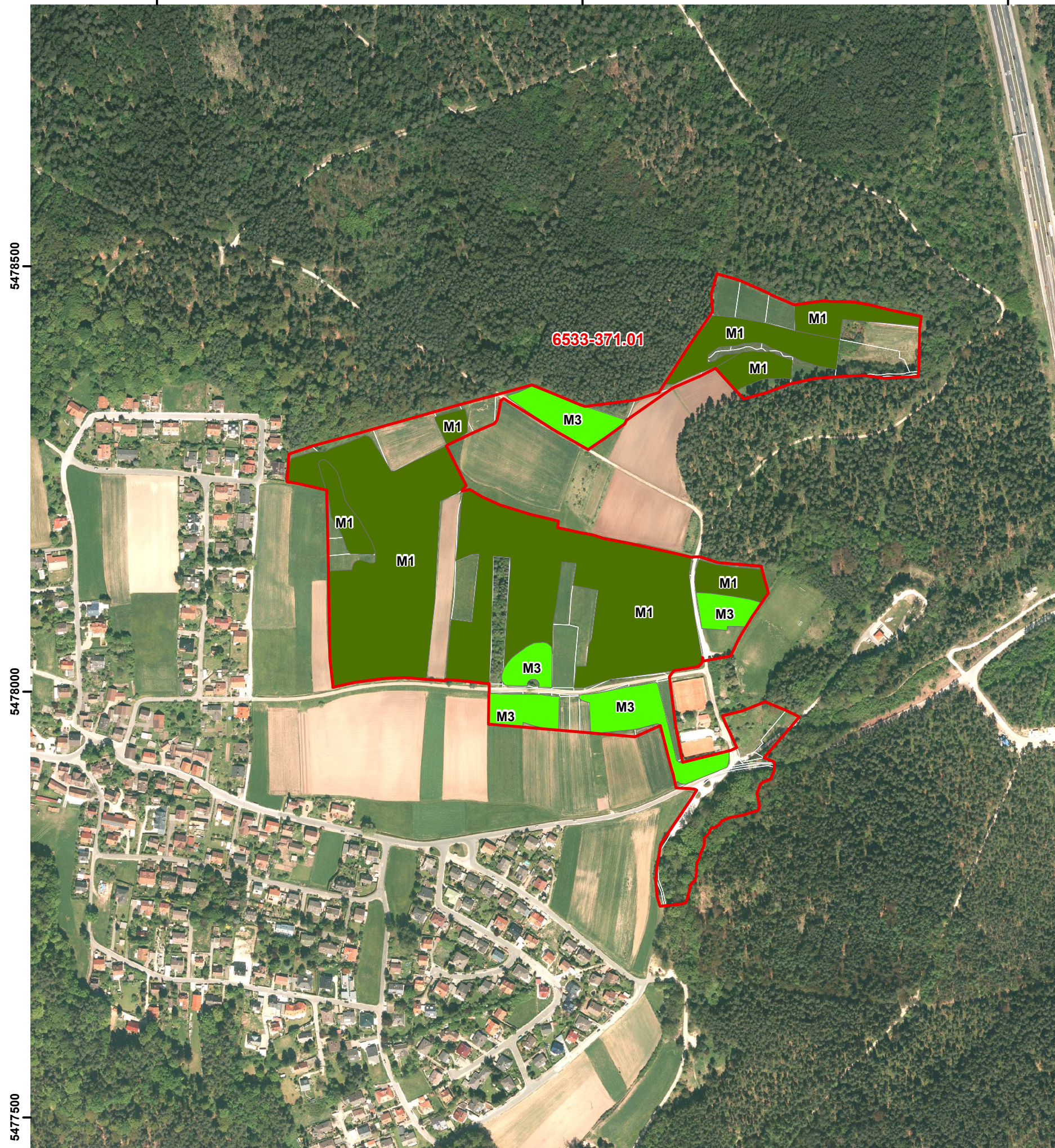
4446500

4447000

5478500

5478000






5477500



6533-371.01

Legende

Erhaltungs- und Wiederherstellungsmaßnahmen für FFH-Lebensraumtypen (LRT) nach Anhang I der FFH-Richtlinie

-  M1 Fortführung der extensiven Mahdnutzung (i. d. R. zweischürig).
-  M2 Fortführung der extensiven Mahdnutzung (i. d. R. einschürig ab Juli; Düngungsverzicht).
-  M3 Extensivierung der Nutzung mit i. d. R. mit zweischüriger Mahd. Regelmäßige Mahd (zweischürig) oder Beweidung.
-  M4 Beweidung mit Reinigungsschnitt ab Mitte Juni, alternativ im Herbst. Besatzdichte ganzjährig nicht über 1-1,5 GV.
-  Außengrenze des FFH-Gebietes (Feinabgrenzung)

Projekt:

Managementplan für das FFH-Gebiet 6533-371 "Rodungsinseln im Reichswald"



Karte 3:

Erhaltungs- und Wiederherstellungsmaßnahmen

Blatt 1

Stand:

Planung 2013

Kartengrundlage:

© Bayerische Vermessungsverwaltung

Maßstab:

1 : 5.000



Im Auftrag der

Regierung von Mittelfranken

Promenade 27
91522 Ansbach



Bearbeitung



ifanos-Landschaftsökologie
 Hessestr. 4,
 90443 Nürnberg
 Tel.: 0911 / 92 90 56 -13
 e-mail: g.muehlhofer@ifanos.de
 www.ifanos.de/landschaftsoekologie

Dr. Gudrun Mühlhofer

Kartographie:
Dipl.-Ing. Karin Peucker-Göbel