

4404000 4404500 4405000 4405500 4406000 4406500 4407000 4407500

Legende

Naturschutzfachlich bedeutsame Vegetationseinheiten - Lebensraumtypen der Flora-Fauna-Habitat Richtlinie

- 3150 Natürliche eutrophe Seen und Teiche mit einer Vegetation des Magnopotamions oder Hydrocharitions, - in Entwicklung
- 3260 Flüsse der planaren bis montanen Stufe mit Vegetation des Ranuncion fluitans und des Callitricho-Batrachion / RL 3 Pflanzengesellschaften in Bayern
- 6430 Feuchte Hochstaudenfluren der planaren und montanen bis alpinen Stufe
- 6510 Magere Flachland-Mähwiesen (Alopecurus pratensis, Sanguisorba officinalis) / Artenreiche Flachlandmähwiesen mittlerer Standorte / RL 3 Pflanzengesellschaften in Bayern
- 6510 Magere Flachland-Mähwiesen (Alopecurus pratensis, Sanguisorba officinalis) / Artenreiches Extensivgrünland / RL 3 Pflanzengesellschaften in Bayern
- 91E0 Auenwälder mit Alnus glutinosa und Fraxinus excelsior (Alno-Padion, Alnion incanae, Salicion albae) / RL 3 Pflanzengesellschaften in Bayern

Weitere naturschutzfachlich bedeutsame Vegetationseinheiten

- Nasswiesen / RL 3 Pflanzengesellschaften in Bayern
- Nasse Staudenfluren, -Feuchtkomplex auf Wiesenbrachen, (nicht LRT)
- Großseggenried, - Feuchtkomplex
- Großröhricht
- Hecke

Beschriftung

- 001 ID-Nummer der Vegetationsfläche
- Außengrenze des FFH-Gebietes 6530-371 "Zenn von Stöckach bis zur Mündung"
- 27+300 Angabe der Flusskilometer

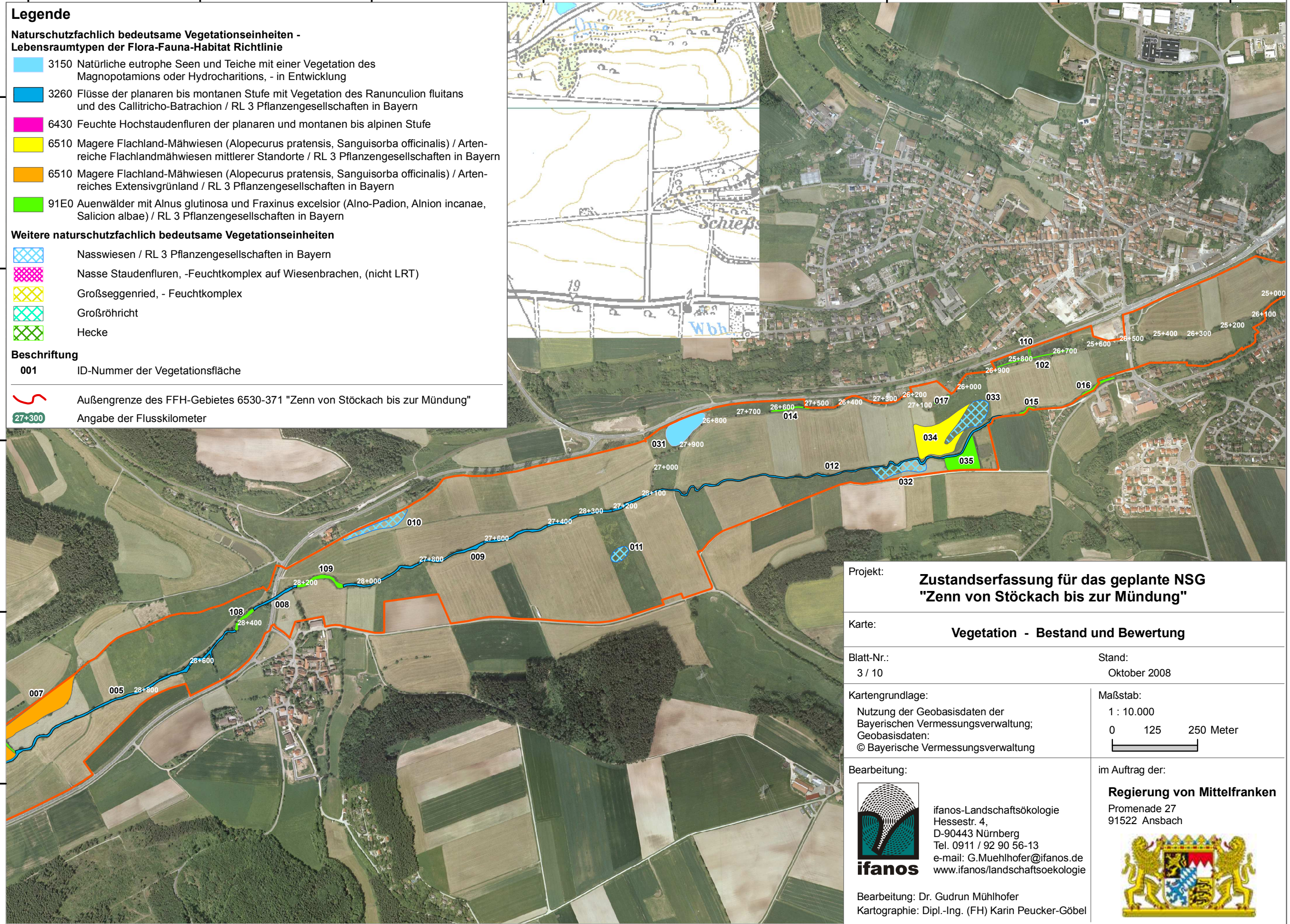
5484000

5483500

5483000

5482500

5482000



Projekt: **Zustandserfassung für das geplante NSG "Zenn von Stöckach bis zur Mündung"**

Karte: **Vegetation - Bestand und Bewertung**

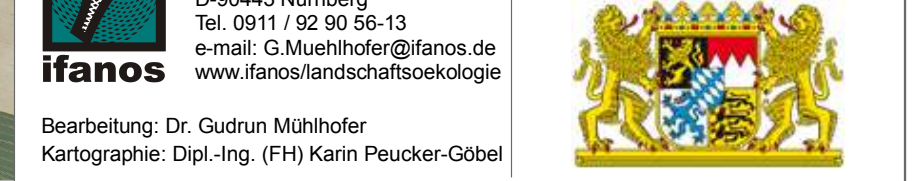
Blatt-Nr.: 3 / 10 Stand: Oktober 2008

Kartengrundlage: Nutzung der Geobasisdaten der Bayerischen Vermessungsverwaltung; Geobasisdaten: © Bayerische Vermessungsverwaltung

Maßstab: 1 : 10.000
 0 125 250 Meter

Bearbeitung: **ifanos** ifanos-Landschaftsökologie
 Hessestr. 4,
 D-90443 Nürnberg
 Tel. 0911 / 92 90 56-13
 e-mail: G.Muehlhofer@ifanos.de
 www.ifanos/landschaftsoekologie

im Auftrag der: **Regierung von Mittelfranken**
 Promenade 27
 91522 Ansbach



Bearbeitung: Dr. Gudrun Mühlhofer
 Kartographie: Dipl.-Ing. (FH) Karin Peucker-Göbel