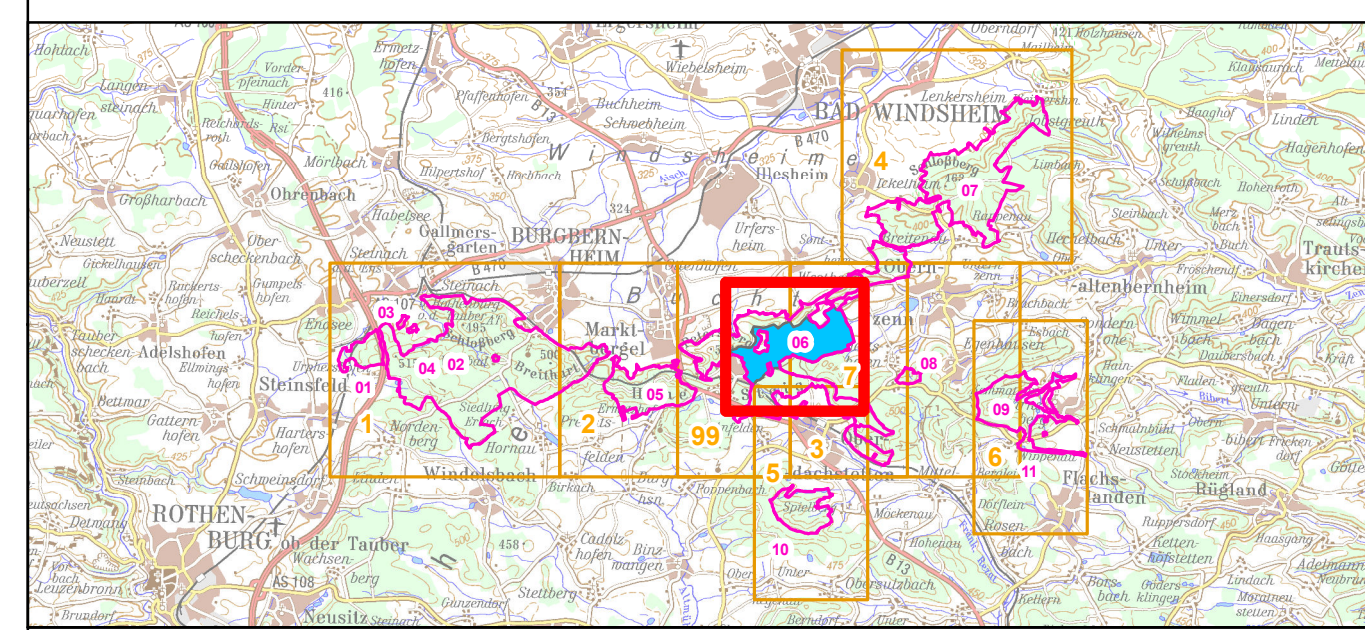




- FFH-Finabgrenzung
- Grenze StÜpl Oberdachstetten
- Maßnahmen für Lebensraumtypen**
- 100 Fortführung der bisherigen Bewirtschaftung
- 113 Mehrschichtige, ungleichaltrige Bestände schaffen
- 100 Fortführung der naturnahen Behandlung (siehe Text)
- 110 Lebensraumtypische Baumarten fördern
- Maßnahmen für Anhang-II-Arten**
- Kammolch**
- 801 Amphibiengewässer artgerecht pflegen
- 810 beschattende Ufergehölze entnehmen
- Gelbbauchunke**
- 801 Amphibiengewässer artgerecht pflegen
- Hirschkäfer**
- 105 Lichte Bestände im Rahmen natürlicher Dynamik erhalten
- 814 Habitatbäume erhalten
- Fledermäuse**
- 100 Fortführung der bisherigen Bewirtschaftung
- 103 Totholz- und biotopbaumreiche Bestände erhalten
- 814 Habitatbäume erhalten



**Managementplanung FFH-Gebiet 6528-371**  
**Anstieg der Frankenhöhe östlich der A7**  
**Teil: Bundesforst für StÜpl Oberdachstetten**



**Karte 3 Maßnahmen**

**Blatt:** Blatt 1 von 1  
**Kartenfertigung:** 20.11.2017

**Bearbeiter:**  
 Amt für Ernährung, Landwirtschaft und Forsten Ansbach  
 Bayerische Landesanstalt für Wald und Forstwirtschaft  
 Regierung von Mittelfranken



Desiree Schwens, Bundesanstalt für Immobilienaufgaben



Originalmaßstab: 1:6.000  
 Geobasisdaten: Bayerische Vermessungsverwaltung (www.geodaten.bayern.de)  
 Fachdaten: Bayerische Forstverwaltung (www.forst.bayern.de)  
 Bayerisches Landesamt für Umwelt (www.lfu.bayern.de)

