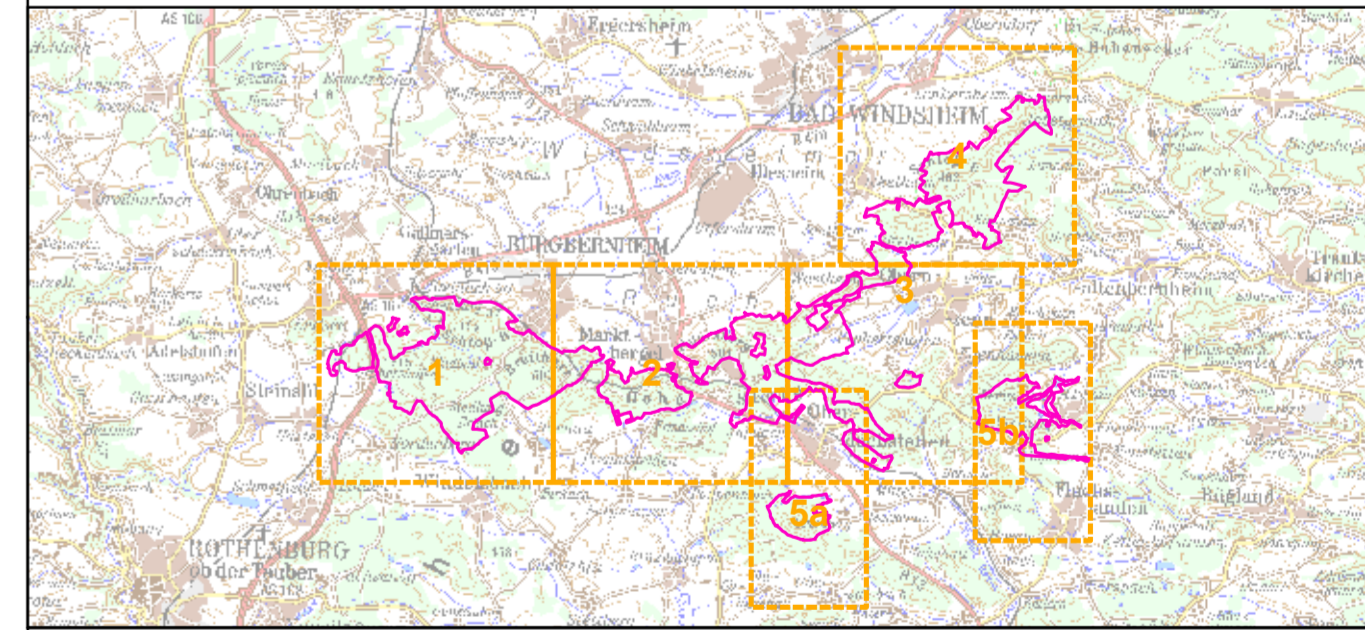


- FFH-Gebietsgrenze (Feinabgrenzung auf Basis 1:5000)
- Lebensraumtypen (im Standarddatenbogen genannt)**
- 3150, Nährstoffreiche Stillgewässer
- 6210, Kalkmagerrasen
- 6230, Artenreiche Borstgrasrasen
- 6410, Pfeifengraswiesen
- 6430, Hochstaudenfluren
- 6510, Flachland-Mähwiesen
- 9110, Hainsimsen-Buchenwälder (B+)
- 9130, Waldmeister-Buchenwälder (B+)
- 9170, Labkraut-Eichen-Hainbuchenwälder, sekundär (vgl. Bewertungseinheit)
- 91E0\*, Weichholzauwälder mit Erlen, Esche und Weide (C+)
- Lebensraumtypen (nicht im Standarddatenbogen genannt)**
- 9160, Sternmieren-Eichen-Hainbuchenwälder
- Zusatzinformationen**
- Bewertungseinheiten**
- Hochwaldwirtschaft (B)
- VNP Kullise Mittelwald (B+)
- Sonstige Flächen**
- militärisch genutzte Flächen (Verwaltung BIMA)

Die Beschriftung der Offenlandflächen erfolgt in der Regel einzelpolygonweise und enthält eine gebiets eindeutige Nummer, die Gesamtbewertung des Hauptlebensraumtyps, ggf. ein Komplexkennzeichen (K) oder ein Kennzeichen für die Beteiligung eines prioritären Lebensraumtyps (\*). Die Gesamtbewertung der Waldlebensraumtypen und der durch die Forstverwaltung bearbeiteten Arten ist in Klammern hinter der entsprechenden Schutzgübezeichnung in der Legende genannt. Arten, die nicht im SDB aufgeführt sind, sind in der Regel nicht flächig erfasst worden. Eine Bewertung für die nicht im Standarddatenbogen genannten Schutzgüter in der Zuständigkeit der Forstverwaltung ist nicht vorgesehen. Die Abgrenzung der Waldflächen erfolgte nach den Vorgaben für die FFH-Kartierung, sie entspricht nicht zwingend den walddesiglichen Vorgaben.



**Managementplanung**  
**FFH-Gebiet 6528-371**  
**Anstieg der Frankenhöhe östlich der A7**



**Karte 2.1 Bestand und Bewertung - Lebensraumtypen**

**Blatt:** 4 von 5  
**Kartenfertigung:** 21.10.2010

**Bearbeiter:**  
 Amt für Ernährung, Landwirtschaft und Forsten Ansbach  
 Bayerische Landesanstalt für Wald und Forstwirtschaft  
 Regierung von Mittelfranken



Naturschutzplanung und ökologische Studien - Ulrich Meßlinger - Flachlanden