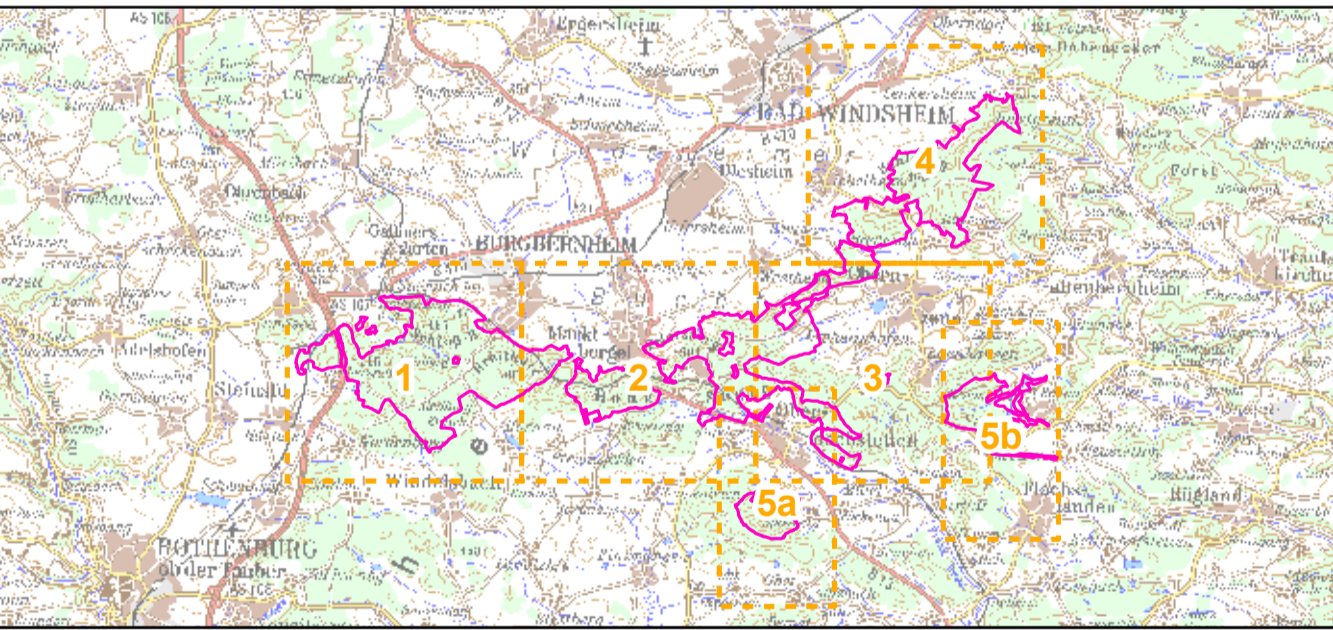




- FFH-Gebietsgrenze (Feinabgrenzung auf Basis 1:5000)
- Arten (Anhang II FFH-RL, im Standarddatenbogen genannt)**
- 1061, Dunkler Wiesenknopf-Ameisenbläuling, Glaucopteryx (Maculinea) nausithous (C)**
- Fundpunkt direkter Nachweis
 - Potenzielles Habitat ohne Artnachweis
 - Alter Nachweis
- 1166, Kammmolch, Triturus cristatus (B)**
- Laichgewässer
 - Potenzielles Laichgewässer mit Artnachweis
 - Potenzielles Laichgewässer ohne Artnachweis
 - Alter Nachweis
- 1193, Gelbbauchunke, Bombina variegata (B)**
- Laichgewässer
 - Potenzielles Laichgewässer mit Artnachweis
 - Aufenthaltsgewässer mit Artnachweis
 - Potenzielles Laichgewässer ohne Artnachweis
- Reproduktionszentrum
- Fledermausmonitoring**
- Kastengruppe mit Nummer
- Fledermausnachweise**
- 1323, Bechsteinfledermaus, Myotis bechsteini, Artnachweis Kastengruppe
 - 1308, Mopsfledermaus, Barbastella barbastellus, Artnachweis Rufaufnahme
 - 1324, Großes Mausohr, Myotis myotis, Artnachweis Kastengruppe
- 1324, Großes Mausohr, Myotis myotis (B)**
- Jagdhabitat
- 1308, Mopsfledermaus, Barbastella barbastellus (C+)**
- Jagdhabitat
- 1323, Bechsteinfledermaus, Myotis bechsteini (B)**
- Quartierhabitat
 - Jagdhabitat

Die Beschriftung der Offenlandflächen erfolgt in der Regel einzelpolygonweise und enthält eine gebiets eindeutige Nummer, die Gesamtbewertung des Hauptlebensraumtyps, ggf. ein Komplexkennzeichen (K) oder ein Kennzeichen für die Beteiligung eines prioritären Lebensraumtyps (*). Die Gesamtbewertung der Waldlebensraumtypen und der durch die Forstverwaltung bearbeiteten Arten ist in Klammern hinter der entsprechenden Schutzbezeichnung in der Legende genannt. Arten, die nicht im SDB aufgeführt sind, sind in der Regel nicht flächig erfasst worden. Eine Bewertung für die nicht im Standarddatenbogen genannten Schutzgüter in der Zuständigkeit der Forstverwaltung ist nicht vorgesehen. Die Abgrenzung der Waldflächen erfolgte nach den Vorgaben für die FFH-Kartierung, sie entspricht nicht zwingend den walddesiglichen Vorgaben.



Managementplanung
FFH-Gebiet 6528-371
Anstieg der Frankenhöhe östlich der A7



Karte 2.2 Bestand und Bewertung - Arten (Anhang II FFH-RL)

Blatt: 5 von 5
Kartenfertigung: 21.10.2010

Bearbeiter:
 Amt für Ernährung, Landwirtschaft und Forsten Ansbach
 Bayerische Landesanstalt für Wald und Forstwirtschaft
 Regierung von Mittelfranken



Naturschutzplanung und ökologische Studien - Ulrich Meßlinger - Flachlanden