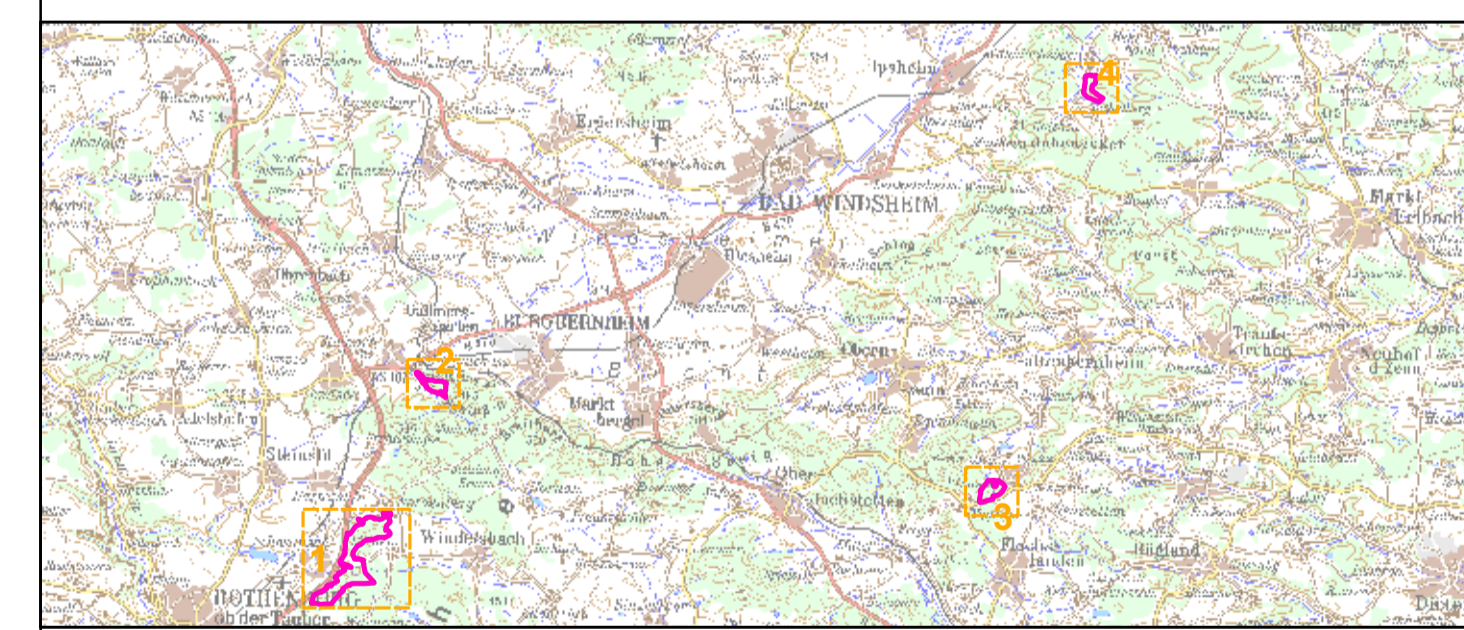


- FFH-Gebietsgrenze (Feinabgrenzung auf Basis 1:5000)
- Maßnahmen**
- 100 Fortführung der naturnahen Behandlung (siehe Text)
- Maßnahmen mit Gültigkeit für das gesamte FFH-Gebiet**
- 103 Totholz- und biotopbaumreiche Bestände erhalten
- 117 Totholz- und Biotopbaumanteil erhöhen



Managementplanung
FFH-Gebiet 6527-372
Naturwaldreservate der Frankenhöhe



Karte 3 Maßnahmen **Behörde**

Blatt: 2 von 2	Kartenfertigung: 29.04.2010 Entwurf
--------------------------	---

Bearbeitung:
 Amt für Ernährung, Landwirtschaft und Forsten Ansbach
 Bayerische Landesanstalt für Wald und Forstwirtschaft
 Regierung von Mittelfranken



Originalmaßstab: 1:5.000
 Geobasisdaten: Bayerische Vermessungsverwaltung (www.geodaten.bayern.de)
 Fachdaten: Bayerische Forstverwaltung (www.forst.bayern.de)
 Bayerisches Landesamt für Umwelt (www.lfu.bayern.de)

