

FFH-Gebietsgrenze (Feinabgrenzung auf Basis 1:5000)

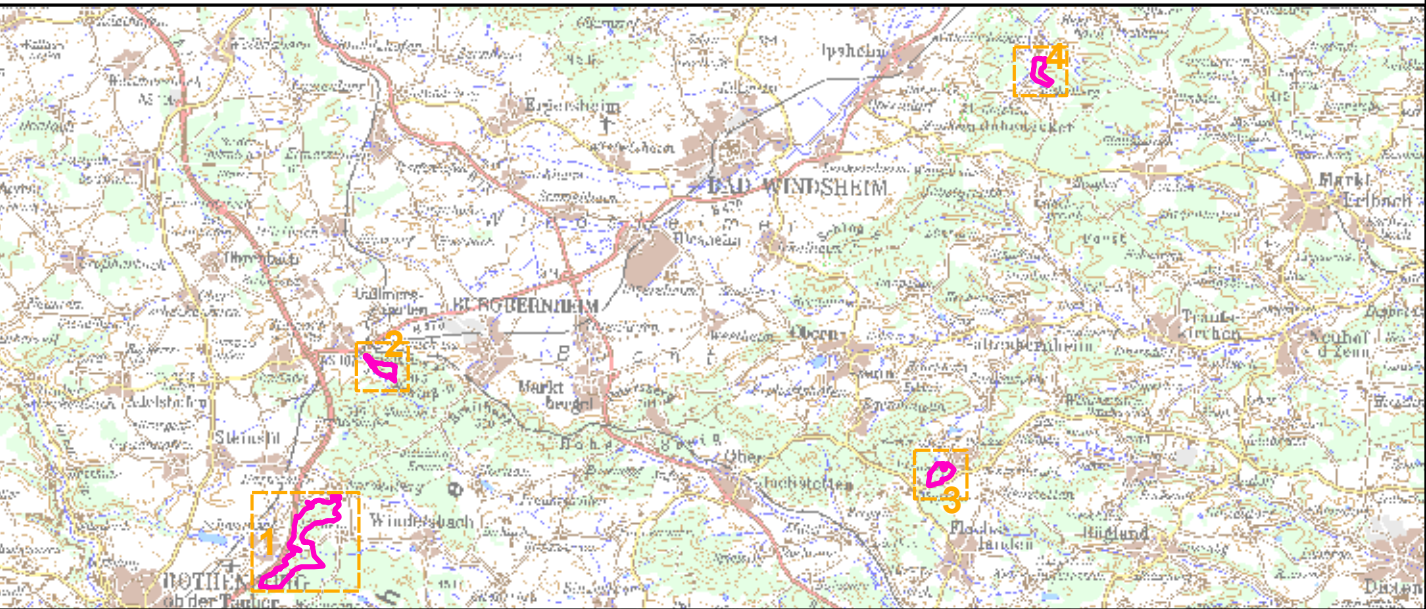
Maßnahmen

100 Fortführung der naturnahen Behandlung (siehe Text)

Maßnahmen mit Gültigkeit für das gesamte FFH-Gebiet

103 Totholz- und biotopbaumreiche Bestände erhalten

117 Totholz- und Biotopbaumanteil erhöhen



Managementplanung
FFH-Gebiet 6527-372
Naturwaldreservate der Frankenhöhe



Karte 3 Maßnahmen

Behörde

Blatt:

1 von 2

Kartenfertigung:

29.04.2010 Entwurf

Bearbeitung:

Amt für Ernährung, Landwirtschaft und Forsten Ansbach
Bayerische Landesanstalt für Wald und Forstwirtschaft
Regierung von Mittelfranken



Originalmaßstab: 1:5.000

0 50 100 150 200 Meter



Geobasisdaten:
Bayerische Vermessungsverwaltung (www.geodaten.bayern.de)
Fachdaten:
Bayerische Forstverwaltung (www.forst.bayern.de)
Bayerisches Landesamt für Umwelt (www.lfu.bayern.de)