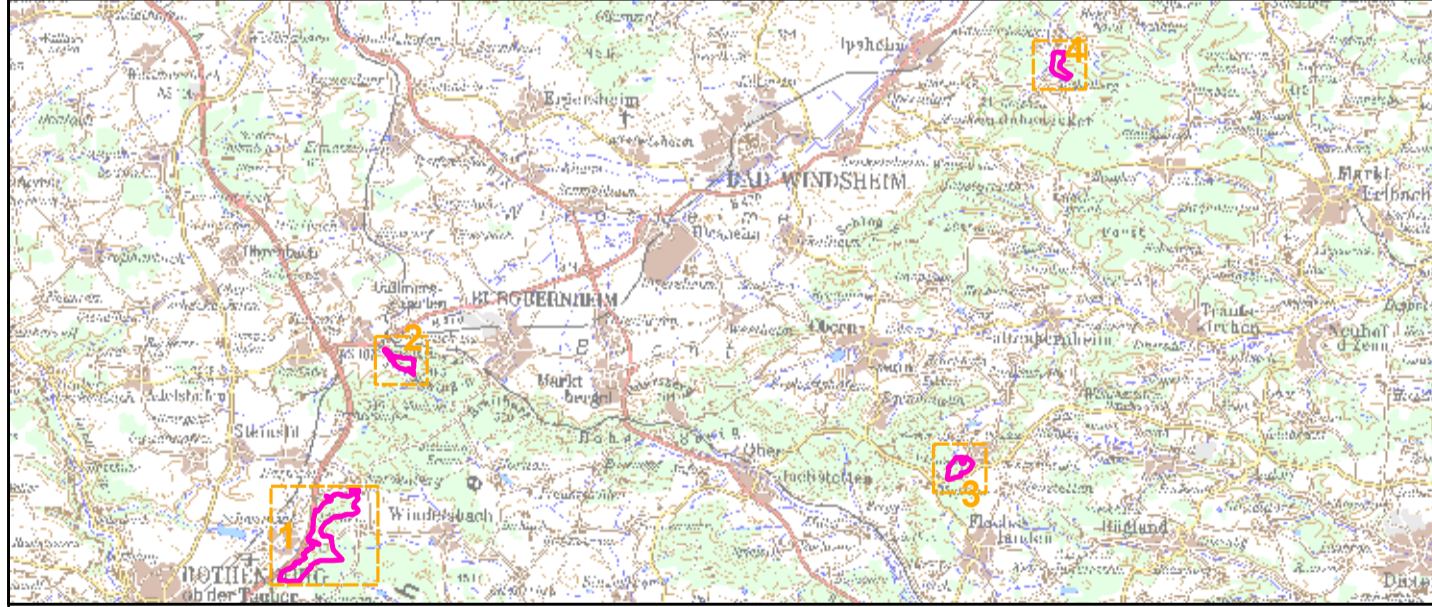


- FFH-Gebietsgrenze (Feinabgrenzung auf Basis 1:5000)
- Grenze Naturwaldreservate
- Lebensraumtypen (im Standard-Datenbogen genannt)**
- 9110, Hainsimsen-Buchenwälder (A)
- 9130, Waldmeister-Buchenwälder (A)
- 9170, Labkraut-Eichen-Hainbuchenwälder (A)
- 9171, Labkraut-Eichen-Hainbuchenwälder, sekundär (A)
- Lebensraumtypen (nicht im Standard-Datenbogen genannt)**
- 91E0\*, Weichholzauwälder mit Erle, Esche und Weide
- Arten (Anhang II FFH-RL, im Standarddatenbogen genannt)**
- 1308, Mopsfledermaus, Barbastella barbastellus (C)
- Jagdhabitat
- 🏠 Fledermauskästen

Die Gesamtbewertung der Waldlebensraumtypen und der durch die Forstverwaltung bearbeiteten Arten ist in Klammern hinter der entsprechenden Schutzgutbezeichnung in der Legende genannt.  
 Arten, die nicht im SDB aufgeführt sind, sind in der Regel nicht flächig erfasst worden.  
 Eine Bewertung für die nicht im Standarddatenbogen genannten Schutzgüter in der Zuständigkeit der Forstverwaltung ist nicht vorgesehen. Die Abgrenzung der Waldflächen erfolgte nach den Vorgaben für die FFH-Kartierung, sie entspricht nicht zwingend den walddesetzlichen Vorgaben.



**Managementplanung**  
**FFH-Gebiet 6527-372**  
**Naturwaldreservate der Frankenhöhe**



**Karte 2 Bestand und Bewertung** **Behörde**

<b>Blatt:</b> 2 von 2	<b>Kartenfertigung:</b> 29.04.2010 Entwurf
--------------------------	---

**Bearbeitung:**  
 Amt für Ernährung, Landwirtschaft und Forsten Ansbach  
 Bayerische Landesanstalt für Wald und Forstwirtschaft  
 Regierung von Mittelfranken



Originalmaßstab: 1:5.000  
 Geobasisdaten: Bayerische Vermessungsverwaltung (www.geodaten.bayern.de)  
 Fachdaten: Bayerische Forstverwaltung (www.forst.bayern.de)  
 Bayerisches Landesamt für Umwelt (www.lfu.bayern.de)

