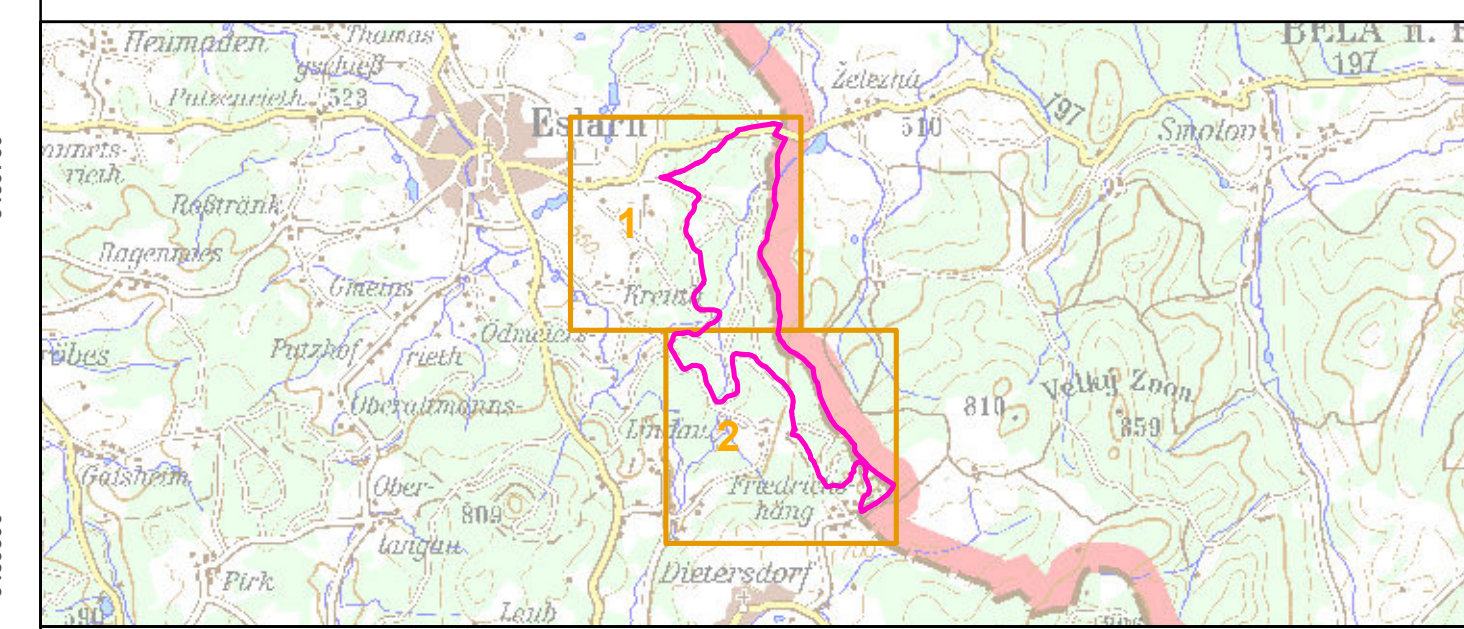


- FFH-Feinabgrenzung**
- Maßnahmen für den Biber**
- 100 Fortführung der naturnahen Behandlung (siehe Text)
 - 823 Störungen in Kernhabitaten vermeiden, im Kerngebiet Biberdämme erhalten
- Maßnahmen für Wald-Lebensraumtypen**
- 100 Fortführung der naturnahen Behandlung (siehe Text)
- Maßnahmen für Offenland-Lebensraumtypen**
- Wasserhaushalt sicherstellen, Keinerlei Grabenräumung oder Entwässerung von Moorbereichen
 - Abschnittsweise Entnahme von beschattenden Gehölzen, Sonnseitige Offenhaltung des Gewässers, dabei Einzelbäume und dichte bestehende Auwaldabschnitte erhalten
 - Entnahme von beschattenden Gehölzen, Entfernung von dichtem Gebüsch, Faulbaum, Birken, Fichten komplett entfernen. Kleinere Weidengruppen belassen. Gewässer offenhalten
 - Entnahme von beschattenden Gehölzen, Sonnseitige Offenhaltung des Grabens
 - Freiflächen alle 2-3 Jahre ab September mähen, Mähgutabfuhr, Auwaldbereiche belassen
 - Mahd 1. Juli oder 1. August. Düngerverzicht, Späte Erstmahd, möglichst mit zweiter Mahd mit Nachbarfläche zusammen mähen
 - Mahd 1. Juli, Keine Mahd zwischen Anfang Juli und Ende August, Düngerverzicht
 - Mahd 15. Juni oder 1. Juli, Keine Mahd zwischen Anfang Juli und Ende August; Düngerverzicht
 - Mahd ab Anfang August, Düngerverzicht, Mit zweiter Wiesenmahd mitmähen, Mähgutabfuhr
 - Mahd ab Anfang August, Düngerverzicht, Mähgutabfuhr
 - Mahd ab Anfang Juli, Düngerverzicht
 - Mahd ab Anfang Juli, Nassbereiche möglichst erst mit zweiter Mahd mitmähen; Düngerverzicht
 - Mahd ab Mitte Juni/Anfang Juli, Düngerverzicht empfohlen
 - Mahd ab Mitte/Ende Juni, Düngerverzicht empfohlen
 - Mahd ab Mitte/Ende Juni, Keine Mahd zwischen Anfang Juli und Ende August; Düngerverzicht empfohlen; Einsaat Großer Wiesenknopf empfohlen
 - Regelmäßige Entbuschung alle 1-5 Jahre, Rücknahme von Faulbaum, Fichte, Birke etc. Einzelne Ohrweiden und Solitärkiefern belassen



Managementplanung
FFH-Gebiet 6441-301
Fahrbachtal



Karte 3 Maßnahmen **Behörde**

Blatt: 2 von 2 **Kartenfertigung:** 19.11.2013

Bearbeitung:
 Amt für Ernährung, Landwirtschaft und Forsten Amberg
 Bayerische Landesanstalt für Wald und Forstwirtschaft
 Regierung der Oberpfalz

BAYERISCHE FORSTVERWALTUNG

Planungsbüro: Dipl.-Biol. Rainer Woschée

Originalmaßstab: 1:5.000 Geobasisdaten: Bayerische Vermessungsverwaltung (www.geodaten.bayern.de)
 Fachdaten: Bayerische Forstverwaltung (www.forst.bayern.de)
 Bayerisches Landesamt für Umwelt (www.lfu.bayern.de)

0 50 100 150 200 Meter N