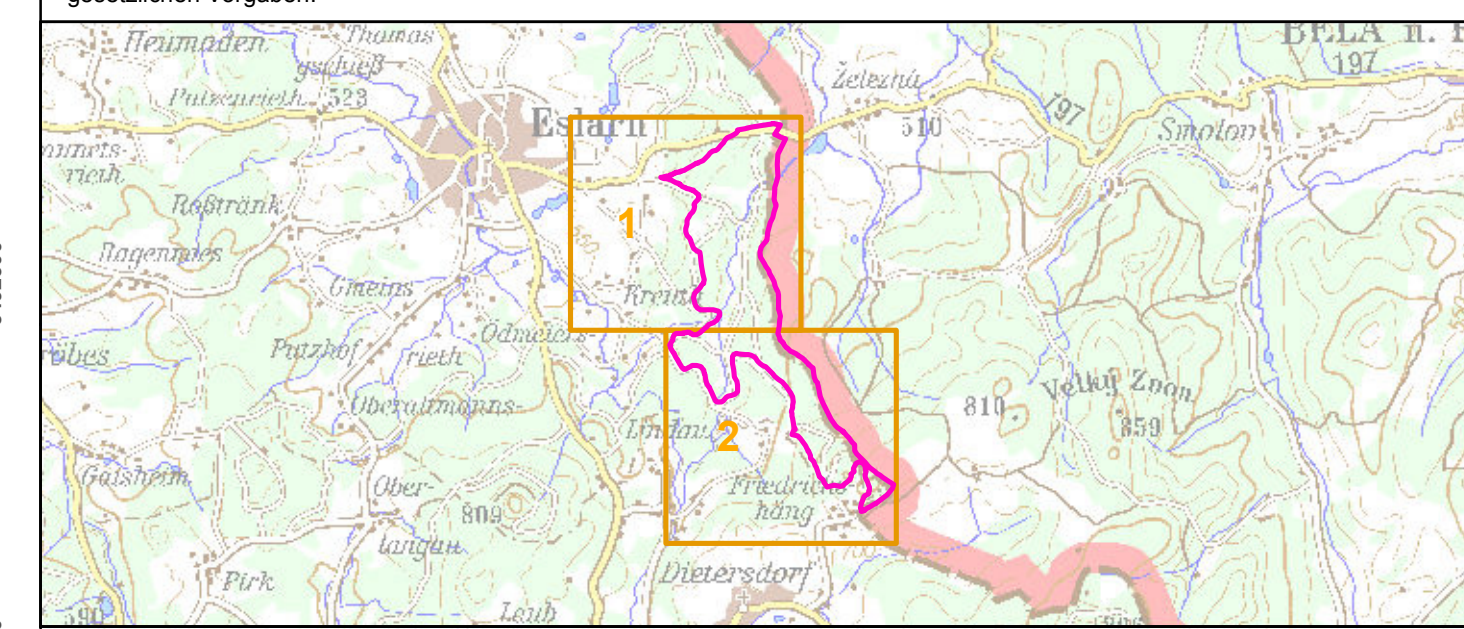


- FFH-Feinabgrenzung
- Lebensraumtypen (im Standard-Datenbogen genannt)**
- 3260, Fließgewässer mit flutender Wasser-vegetation
- 6230*, Artenreiche Borstgrasrasen
- 6430, Feuchte Hochstaudenfluren
- 6510, Magere Flachland-Mähwiesen
- 7140, Übergangs- und Schwingrasenmoore
- 9130, Waldmeister-Buchenwälder (B)
- 91E0*, Weichholzauwälder mit Erle, Esche und Weide (B)
- Lebensraumtypen (nicht im Standard-Datenbogen genannt)**
- 4030, Trockene Heiden
- 3150, Nährstoffreiche Stillgewässer
- 9110, Hainsimsen-Buchenwälder
- Arten (Anhang II FFH-RL, im Standarddatenbogen genannt)**
- 1337, Biber, Castor Fiber
- Biberburg
- Revier
- 1323, Bechsteinfledermaus, Myotis bechsteini
- | Jagdhabitat
- | Quartierhabitat
- Arten (Anhang II FFH-RL, nicht im Standarddatenbogen genannt)**
- 1324, Großes Mausohr, Myotis myotis
- ▲ Artnachweis Kastengruppe

Die Beschriftung der Offenlandflächen erfolgt in der Regel einzelflächenweise und enthält eine gebiets eindeutige Nummer, die flächenbezogene Bewertung des (Haupt-)Lebensraumtyps, ggf. ein Komplexkennzeichen (K) und ggf. ein Sternchen (*) bei prioritären Lebensraumtypen. Die Bewertung der Arten wird in Klammern in der Legende angegeben. Die Gesamtbewertung der Wald-Lebensraumtypen und der durch die Forstverwaltung bearbeiteten Arten ist in Klammern hinter der entsprechenden Schutzgutbezeichnung in der Legende genannt. Arten, die nicht im Standarddatenbogen aufgeführt sind, sind in der Regel nicht flächig erfasst worden. Eine Bewertung für die nicht im Standarddatenbogen genannten Schutzgüter in der Zuständigkeit der Forstverwaltung ist nicht vorgesehen. Kurzdefinition der Erhaltungszustände sind A = sehr gut, B = gut und C = mittel bis schlecht. Sternchen (*) = prioritär (vom Verschwinden bedrohte Lebensraumtypen und Arten). Die Abgrenzung der Waldflächen erfolgte nach den Vorgaben für die FFH-Kartierung, sie entspricht nicht zwingend den waldgesetzlichen Vorgaben.



Managementplanung
FFH-Gebiet 6441-301
Fahrbachtal

NATURA 2000

Karte 2 Bestand und Bewertung **Behörde**

Blatt: 1 von 2	Kartenfertigung: 19.11.2013
--------------------------	---------------------------------------

Bearbeitung:

Amt für Ernährung, Landwirtschaft und Forsten Amberg
 Bayerische Landesanstalt für Wald und Forstwirtschaft
 Regierung der Oberpfalz

BAYERISCHE FORSTVERWALTUNG

Planungsbüro: Dipl.-Biol. Rainer Woschée

Originalmaßstab: 1:5.000

Geobasisdaten:
 Bayerische Vermessungsverwaltung (www.geodaten.bayern.de)
 Fachdaten:
 Bayerische Forstverwaltung (www.forst.bayern.de)
 Bayerisches Landesamt für Umwelt (www.lfu.bayern.de)

0 50 100 150 200 Meter