

**Legende**

**FFH-Lebensraumtypen (LRT) nach Anhang I der FFH-Richtlinie:**

Code	Kurzname	LRT-Anteil
3130	Stillegewässer mit Pioniervegetation	70 - 100%
Komplex mit 3130		< 70%
3260	Fließgewässer mit flutender Wasservegetation	70 - 100%
3260 / 6430		70 - 100%
3260 / 91E0*		70 - 100%
Komplex mit 3260 / 6430		< 70%
6230*	Artenreiche Borstgrasrasen	70 - 100%
Komplex mit 6230*		< 70%
6430	Feuchte Hochstaudenfluren	70 - 100%
Komplex mit 6430		< 70%
6510	Magere Flachland-Mähwiesen	70 - 100%
6510 / 8220		70 - 100%
Komplex mit 6510		< 70%
7140	Übergangs- und Schwingrasenmoore	70 - 100%
8220 / 8230	Silkkattfelsen mit Felspflanzengesellschaften / Silkkattfelsen mit Pioniergras	70 - 100%
8220 / 8230 / 4030	Trockene Heiden	70 - 100%
Komplex mit 8220 / 8230		< 70%
Komplex mit 8230		< 70%
9110	Hainsimsen-Buchenhäuser	70 - 100%
9130	Waldmeister-Buchenhäuser	70 - 100%
91E0*	Weichholzaubwälder mit Erlen, Esche und Weiden	70 - 100%
91E0* / 3260 / 6430		70 - 100%
91E0* / 6430		70 - 100%
Komplex mit 91E0* / 6430		< 70%
Komplex mit 91E0* / 8220		< 70%

**Bisher nicht im SDB genannte FFH-LRT nach Anhang I der FFH-Richtlinie:**

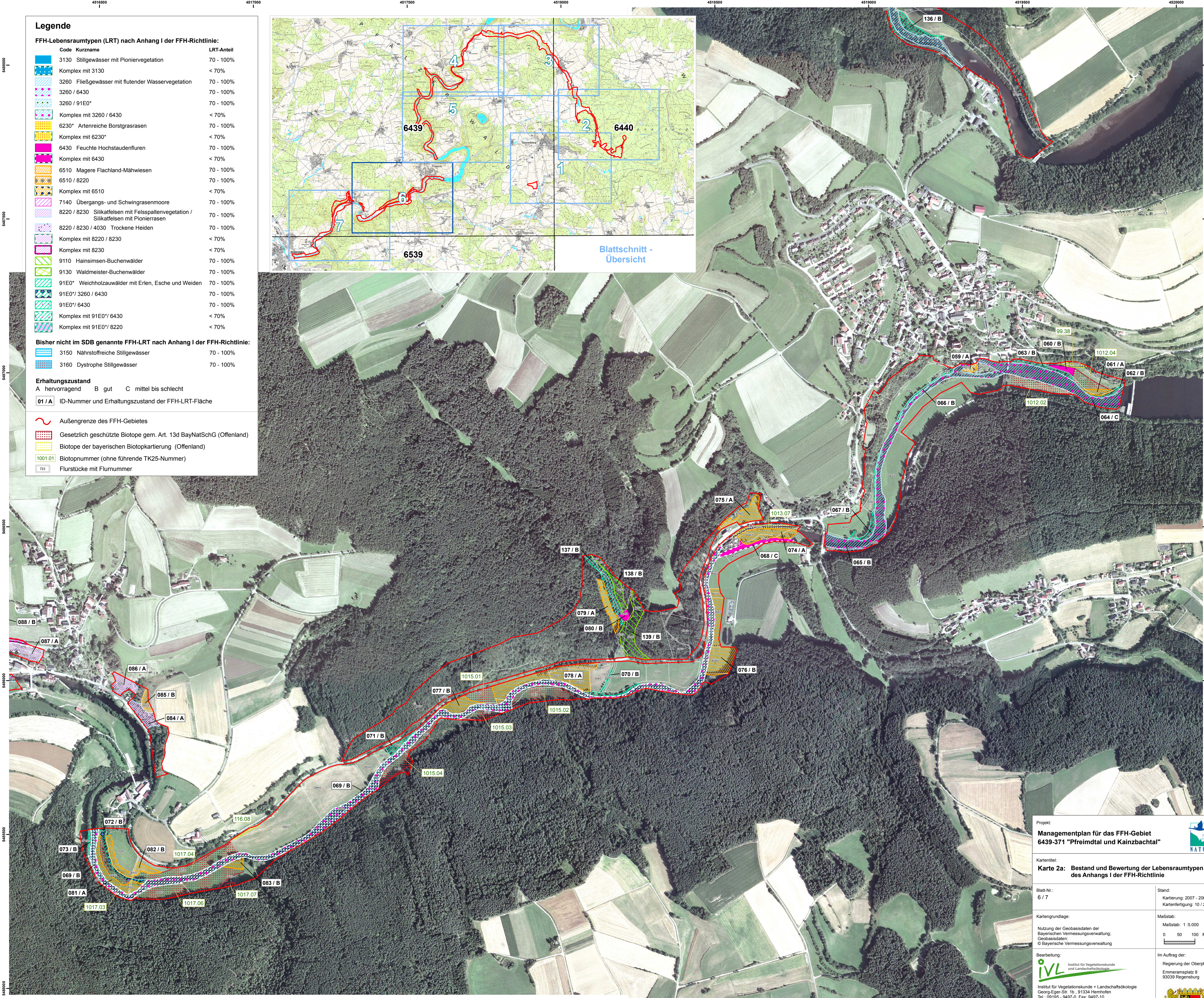
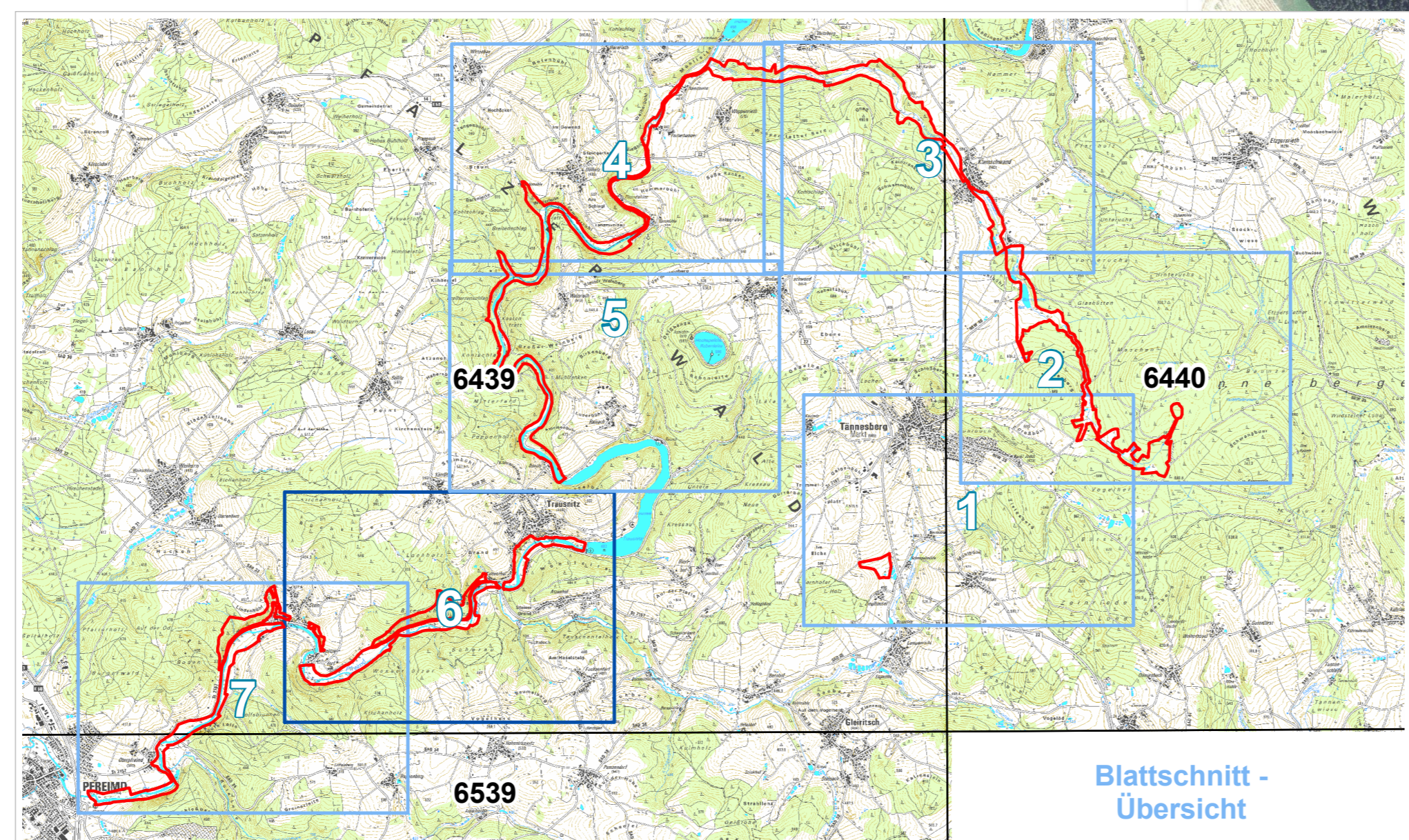
3150	Nährstoffreiche Stillgewässer	70 - 100%
3160	Dystrophe Stillgewässer	70 - 100%

**Erhaltungszustand**

A hervorragend B gut C mittel bis schlecht

01 / A ID-Nummer und Erhaltungszustand der FFH-LRT-Fläche

- Außergrenze des FFH-Gebietes
- Gesetzlich geschützte Biotope gem. Art. 13d BayNatSchG (Offenland)
- Biotope der bayerischen Biotopkartierung (Offenland)
- Biotopnummer (ohne führende TK25-Nummer)
- Flurstücke mit Flurnummer



Projekt:  
**Managementplan für das FFH-Gebiet 6439-371 "Pfreimdtal und Kainzbachtal"**

Kartenziel:  
**Karte 2a: Bestand und Bewertung der Lebensraumtypen des Anhangs I der FFH-Richtlinie**

Blatt-Nr.: 6 / 7  
 Stand: Kartierung: 2007 - 2009  
 Kartenfertigung: 10 / 2010

Kartengrundlage:  
 Nutzung der Geobasisdaten der Bayerischen Vermessungsverwaltung;  
 Geobasisdaten: © Bayerische Vermessungsverwaltung

Bearbeitung:  
 Institut für Vegetationskunde und Landschaftsökologie  
 Georg-Egger-Str. 1b, 91334 Hemhofen  
 Tel.: 09155 - 9497-0, Fax: 9497-10  
 e-mail: ivl.germany@ivl-web.de  
 www.ivl-web.de

Im Auftrag der:  
 Regierung der Oberpfalz  
 Emmeramsplatz 8  
 93039 Regensburg

Projektleitung: Dipl.-Biol. Robert Zintl  
 Kartographie: Dipl.-Ing. (FH) Karin Peucker-Göbel