



Legende

FFH-Lebensraumtypen (LRT) nach Anhang I der FFH-Richtlinie:

Code	Kurzname	LRT-Anteil
3130	Stillegewässer mit Pioniervegetation	70 - 100%
Komplex mit 3130		< 70%
3260	Fließgewässer mit flutender Wasservegetation	70 - 100%
3260 / 6430		70 - 100%
3260 / 91E0*		70 - 100%
Komplex mit 3260 / 6430		< 70%
6230*	Artenreiche Borstgrasrasen	70 - 100%
Komplex mit 6230*		< 70%
6430	Feuchte Hochstaudenfluren	70 - 100%
Komplex mit 6430		< 70%
6510	Magere Flachland-Mähwiesen	70 - 100%
6510 / 8220		70 - 100%
Komplex mit 6510		< 70%
7140	Übergangs- und Schwingrasenmoore	70 - 100%
8220 / 8230	Silikatfelsens mit Felspaltvegetation / Silikatfelsens mit Pioniergras	70 - 100%
8220 / 8230 / 4030	Trockene Heiden	70 - 100%
Komplex mit 8220 / 8230		< 70%
Komplex mit 8230		< 70%
9110	Hainsimsen-Buchwälder	70 - 100%
9130	Waldmeister-Buchwälder	70 - 100%
91E0*	Weichholzzaubwälder mit Erlen, Esche und Weiden	70 - 100%
91E0*/ 3260 / 6430		70 - 100%
91E0*/ 6430		70 - 100%
Komplex mit 91E0*/ 6430		< 70%
Komplex mit 91E0*/ 8220		< 70%

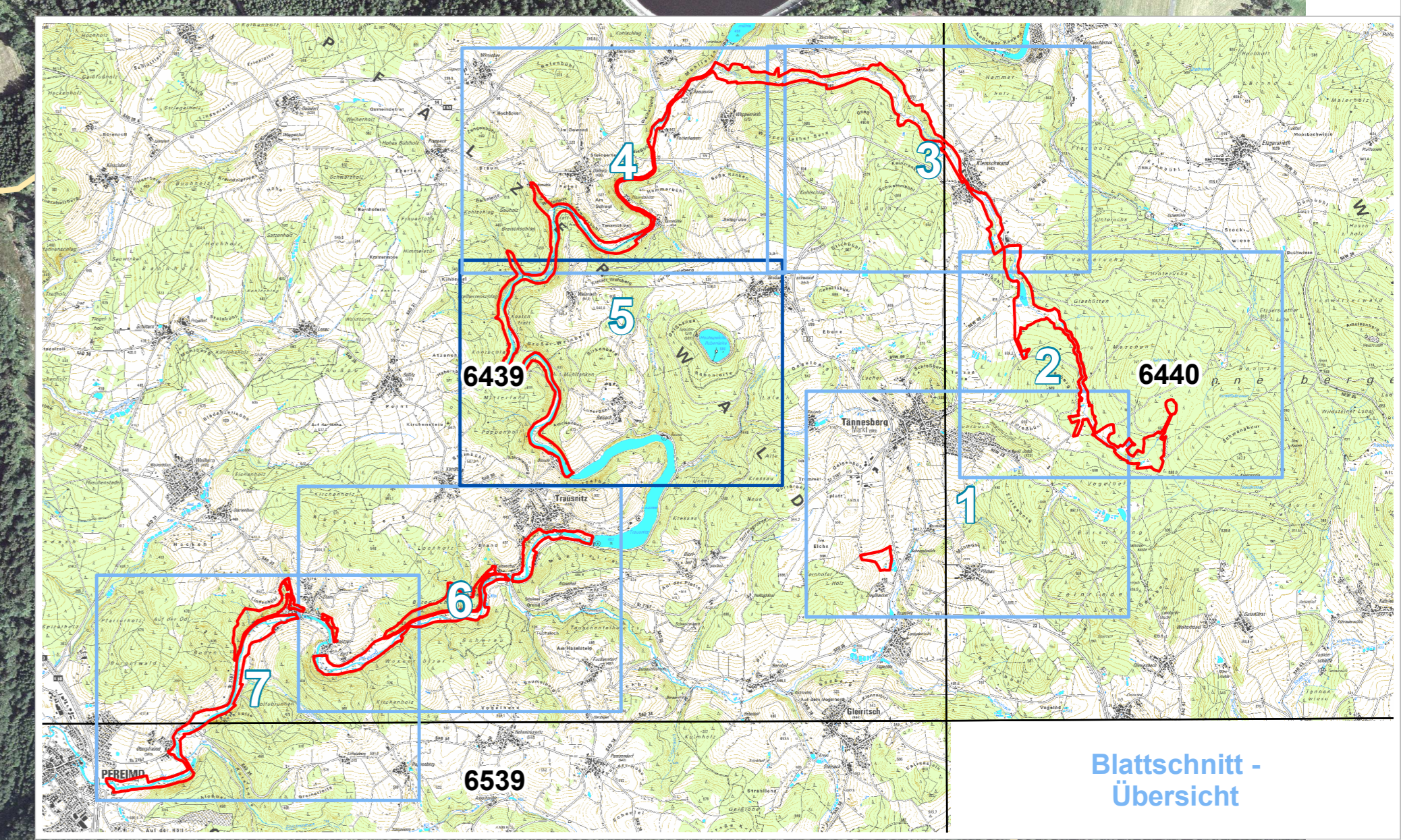
Bisher nicht im SDB genannte FFH-LRT nach Anhang I der FFH-Richtlinie:

3150	Nährstoffreiche Stillgewässer	70 - 100%
3160	Dystrophe Stillgewässer	70 - 100%

Erhaltungszustand
 A hervorragend B gut C mittel bis schlecht

01 / A ID-Nummer und Erhaltungszustand der FFH-LRT-Fläche

~ Außergrenze des FFH-Gebietes
⋮ Gesetzlich geschützte Biotopie gem. Art. 13d BayNatSchG (Offenland)
⋮ Biotopie der bayerischen Biotopkartierung (Offenland)
1001.01 Biotopnummer (ohne führende TK25-Nummer)
722 Flurstücke mit Flurnummer



Projekt:
Managementplan für das FFH-Gebiet 6439-371 "Pfeimdtal und Kainzbachtal"

Kartenstil:
Karte 2a: Bestand und Bewertung der Lebensraumtypen des Anhangs I der FFH-Richtlinie

Blatt-Nr.: 5 / 7
 Stand: Kartierung: 2007 - 2009
 Kartenfertigung: 10 / 2010

Kartengrundlage:
 Nutzung der Geobasisdaten der Bayerischen Vermessungsverwaltung;
 Geobasisdaten: © Bayerische Vermessungsverwaltung

Maßstab: 1:5.000
 0 50 100 Meter

Bearbeitung:
IVL Institut für Vegetationskunde und Landschaftsökologie
 Georg-Egger-Str. 1b, 91334 Hemhofen
 Tel.: 09195 - 9497-0, Fax: 9497-10
 e-mail: iv.germany@ivl-web.de
 www.ivl-web.de

Im Auftrag der:
 Regierung der Oberpfalz
 Emmeramsplatz 8
 93039 Regensburg

Projektleitung: Dipl.-Biol. Robert Zintl
 Kartographie: Dipl.-Ing. (FH) Karin Peucker-Göbel