

### Legende

**FFH-Lebensraumtypen (LRT) nach Anhang I der FFH-Richtlinie:**

| Code                    | Kurzname  | LRT-Anteil |
|-------------------------|---|------------|
| 3130                    | Stiltgewässer mit Pioniervegetation                                   | 70 - 100%  |
| Komplex mit 3130        |   | < 70%      |
| 3260                    | Fließgewässer mit flutender Wasservegetation                          | 70 - 100%  |
| 3260 / 6430             |   | 70 - 100%  |
| 3260 / 91E0*            |   | 70 - 100%  |
| Komplex mit 3260 / 6430 |   | < 70%      |
| 6230*                   | Artenreiche Borstgrasrasen  | 70 - 100%  |
| Komplex mit 6230*       |   | < 70%      |
| 6430                    | Feuchte Hochstaudenfluren   | 70 - 100%  |
| Komplex mit 6430        |   | < 70%      |
| 6510                    | Magere Flachland-Mähwiesen  | 70 - 100%  |
| 6510 / 8220             |   | 70 - 100%  |
| Komplex mit 6510        |   | < 70%      |
| 7140                    | Übergangs- und Schwingrasenmoore                                      | 70 - 100%  |
| 8220 / 8230             | Silkkafelsen mit Felspaltenvegetation / Silkkafelsen mit Pionierrasen | 70 - 100%  |
| 8220 / 8230 / 4030      | Trockene Heiden   | 70 - 100%  |
| Komplex mit 8220 / 8230 |   | < 70%      |
| Komplex mit 8230        |   | < 70%      |
| 9110                    | Hainsimsen-Buchenwälder   | 70 - 100%  |
| 9130                    | Waldmeister-Buchenwälder  | 70 - 100%  |
| 91E0*                   | Weichholzaawälder mit Erlen, Esche und Weiden                         | 70 - 100%  |
| 91E0*/ 3260 / 6430      |   | 70 - 100%  |
| 91E0*/ 6430             |   | 70 - 100%  |
| Komplex mit 91E0*/ 6430 |   | < 70%      |
| Komplex mit 91E0*/ 8220 |   | < 70%      |

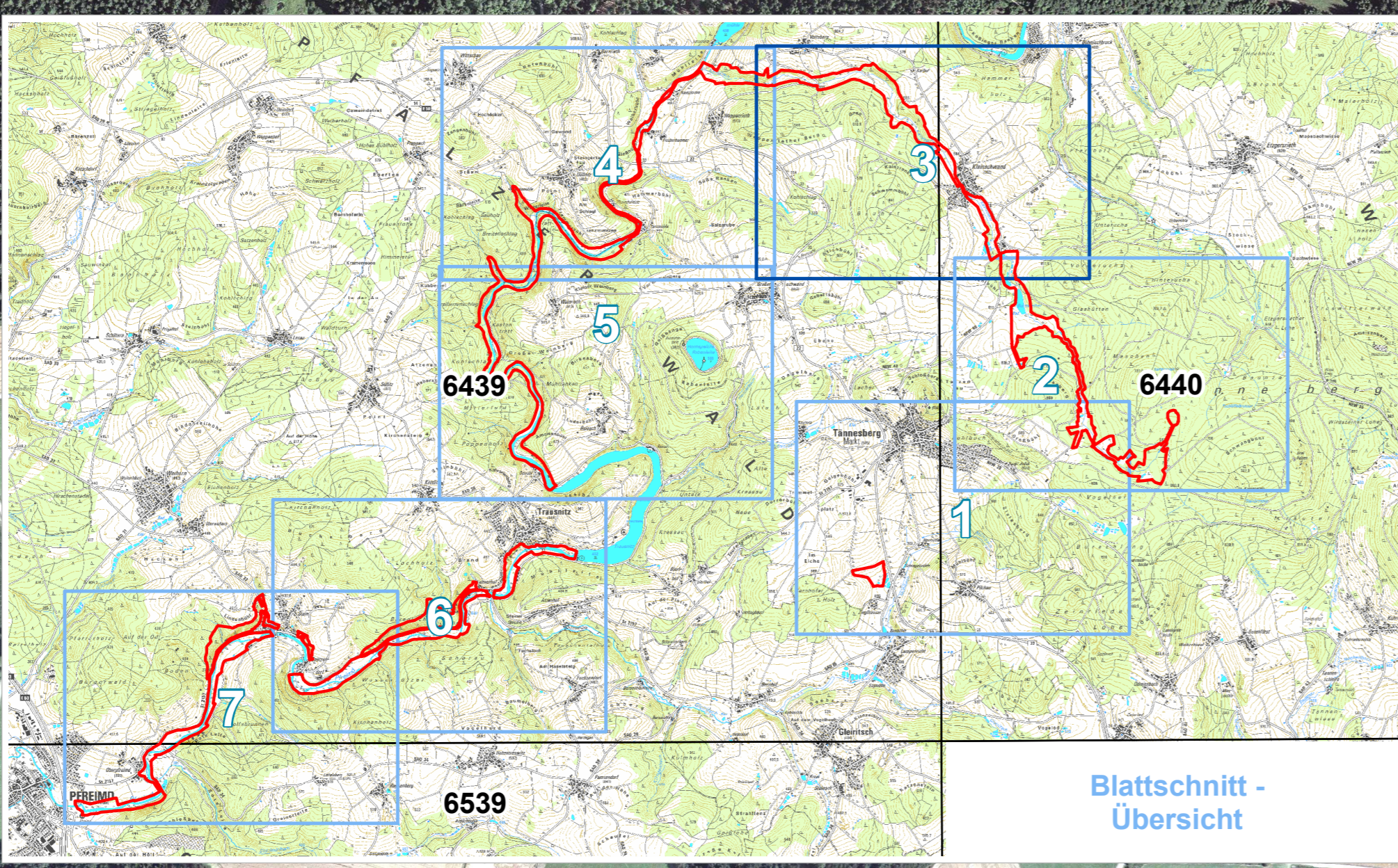
**Bisher nicht im SDB genannte FFH-LRT nach Anhang I der FFH-Richtlinie:**

|      |                               |           |
|------|-------------------------------|-----------|
| 3150 | Nährstoffreiche Stiltgewässer | 70 - 100% |
| 3160 | Dystrophe Stiltgewässer       | 70 - 100% |

**Erhaltungszustand**  
 A hervorragend B gut C mittel bis schlecht

**01 / A** ID-Nummer und Erhaltungszustand der FFH-LRT-Fläche

**Symbole:**  
 - Außengrenze des FFH-Gebietes  
 - Gesetzlich geschützte Biotope gem. Art. 13d BayNatSchG (Offenland)  
 - Biotope der bayerischen Biotopkartierung (Offenland)  
 - Biotopnummer (ohne führende TK25-Nummer)  
 - Flurstücke mit Flurnummer



Projekt:  
**Managementplan für das FFH-Gebiet 6439-371 "Pfreimdtal und Kainzbachtal"**

Kartenstil:  
**Karte 2a: Bestand und Bewertung der Lebensraumtypen des Anhangs I der FFH-Richtlinie**

Blatt-Nr.: 3 / 7  
 Stand: Kartierung: 2007 - 2009  
 Kartenfertigung: 10 / 2010

Kartengrundlage:  
 Nutzung der Geobasisdaten der Bayerischen Vermessungsverwaltung;  
 Geobasisdaten: © Bayerische Vermessungsverwaltung

Maßstab: 1:5.000  
 0 50 100 Meter

Bearbeitung:  
 Institut für Vegetationskunde und Landschaftsökologie  
 Georg-Egger-Str. 1b, 91334 Hemhofen  
 Tel.: 09155 - 9497-0, Fax: 9497-10  
 e-mail: ivl.germany@ivl-web.de  
 www.ivl-web.de

Im Auftrag der:  
 Regierung der Oberpfalz  
 Emmeramsplatz 8  
 93039 Regensburg

Institut für Vegetationskunde + Landschaftsökologie  
 Georg-Egger-Str. 1b, 91334 Hemhofen  
 Tel.: 09155 - 9497-0, Fax: 9497-10  
 e-mail: ivl.germany@ivl-web.de  
 www.ivl-web.de

Projektleitung: Dipl.-Biol. Robert Zintl  
 Kartographie: Dipl.-Ing. (FH) Karin Peucker-Göbel