






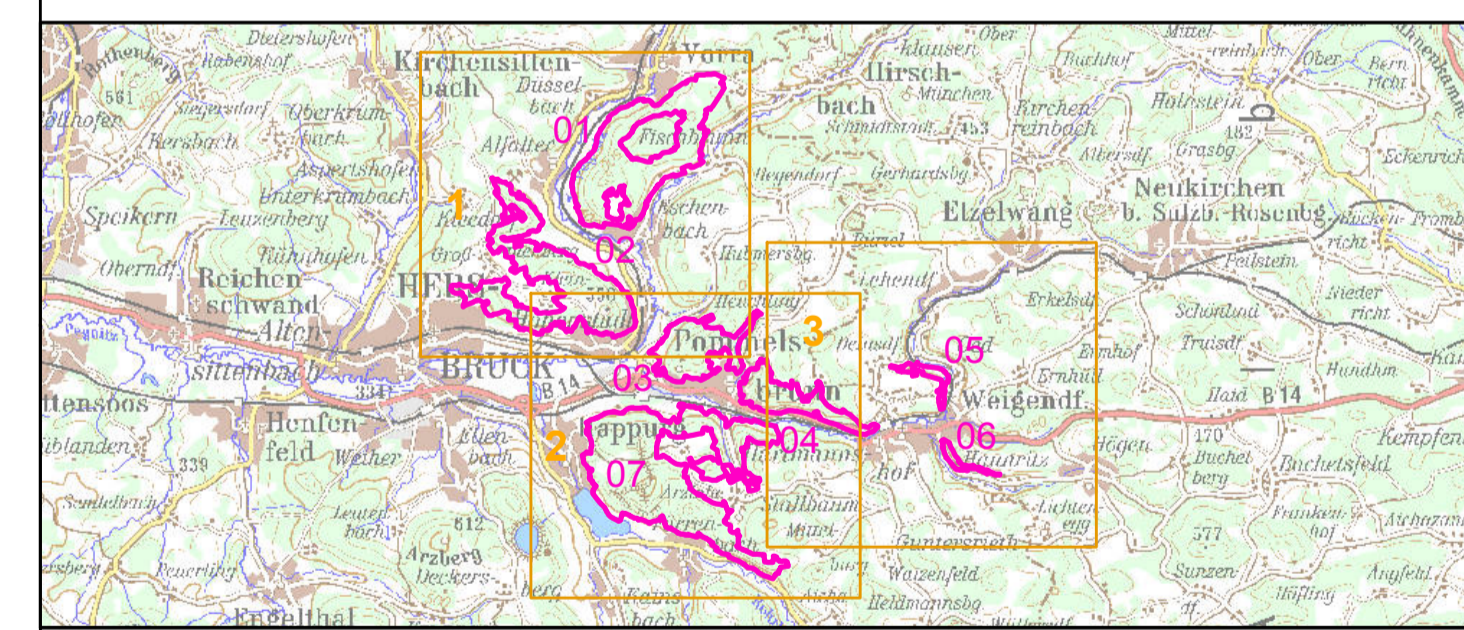


-  FFH-Gebietsgrenze (Feinabgrenzung auf Basis 1:5000)
- Maßnahmen für Offenland-Lebensraumtypen**
-  Düngung einschränken
-  Entbuschen; Freistellen
-  Fortführung der bisherigen Bewirtschaftung
-  Regelmäßige Mahd
-  extensive Beweidung
- Maßnahmen für Wald-Lebensraumtypen**
-  100 Fortführung der naturnahen Behandlung (siehe Text)



**Managementplanung**  
**FFH-Gebiet 6434-301**  
**Traufhänge der Hersbrucker Alb**



**Karte 3 Maßnahmen** **Behörde**

<b>Blatt:</b> 3 von 3	<b>Kartenfertigung:</b> 10.02.2012
--------------------------	---------------------------------------

**Bearbeitung:**  
 Amt für Ernährung, Landwirtschaft und Forsten Ansbach  
 Bayerische Landesanstalt für Wald und Forstwirtschaft  
 Regierung von Mittelfranken



Planungsbüro: Institut für Vegetationskunde und Landschaftsökologie



Originalmaßstab: 1:10.000  
 Geobasisdaten: Bayerische Vermessungsverwaltung (www.geodaten.bayern.de)  
 Fachdaten: Bayerische Forstverwaltung (www.forst.bayern.de)  
 Bayerisches Landesamt für Umwelt (www.lfu.bayern.de)

