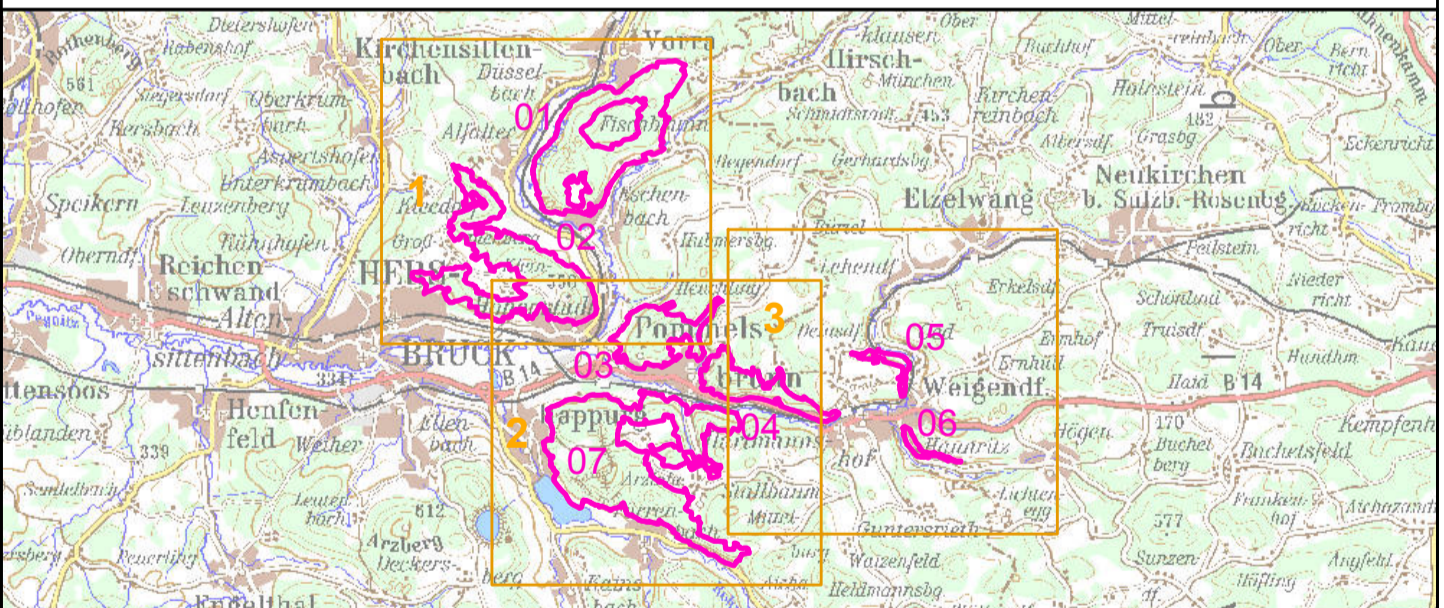


- FFH-Gebietsgrenze (Feinabgrenzung auf Basis 1:5000)
- Maßnahmen für Offenland-Lebensraumtypen**
- Düngung einschränken
- Entbuschen; Freistellen
- Fortführung der bisherigen Bewirtschaftung
- Regelmäßige Mahd
- extensive Beweidung
- Maßnahmen für Wald-Lebensraumtypen**
- 100 Fortführung der naturnahen Behandlung (siehe Text)



**Managementplanung**  
**FFH-Gebiet 6434-301**  
**Traufhänge der Hersbrucker Alb**

Karte 3 Maßnahmen Behörde

<b>Blatt:</b> 2 von 3	<b>Kartenerfertigung:</b> 10.02.2012
--------------------------	---

**Bearbeitung:**  
 Amt für Ernährung, Landwirtschaft und Forsten Ansbach  
 Bayerische Landesanstalt für Wald und Forstwirtschaft  
 Regierung von Mittelfranken

**BAYERISCHE FORSTVERWALTUNG**

Planungsbüro: Institut für Vegetationskunde und Landschaftsökologie

**IVL** Institut für Vegetationskunde und Landschaftsökologie